



# LEHREN

ENDMASSE  
ENDMASS-ZUBEHÖR  
LEHREN, MESSSTIFTE  
EINSTELLRING

# GAUGE

*GAUGE BLOCKS  
GAUGE ACCESSORIES  
GAUGE, PIN GAUGE  
SETTING RING*

# 6

# 6



6.1



6.1



6.2



6.3



6.3



6.4



6.5



6.6



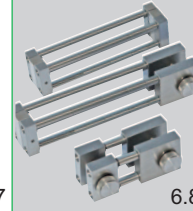
6.6



6.7



6.7



6.8



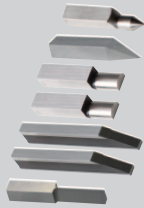
6.9



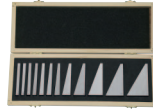
6.10



6.10



6.11



6.11



6.12



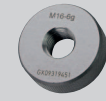
6.12



6.12



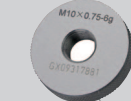
6.13



6.14



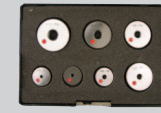
6.14



6.15



6.16

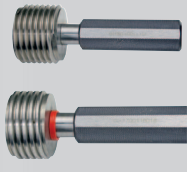


6.16



6.17

# 6



6.18



6.19



6.20



6.20



6.21



6.21



6.21



6.22



6.22



6.23



6.23



6.24



6.24



6.25



6.25



6.26



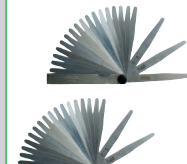
6.26



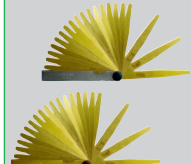
6.27



6.27



6.28



6.29



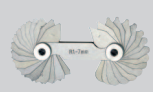
6.29



6.30



6.30



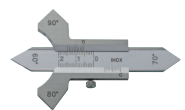
6.31



6.31



6.31



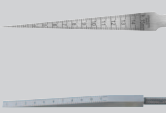
6.32



6.32



6.32



6.33



6.33



6.34



6.34



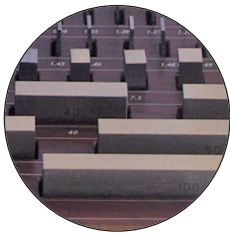
6.34

**PARALLEL-ENDMASSSÄTZE**  
*GAUGE BLOCK SETS*



- aus Spezialstahl, gehärtet
- Genauigkeit DIN EN ISO 3650
- im Holzkasten

- *made of special steel, hardened*
- *in accuracy DIN EN ISO 3650*
- *in wooden case*



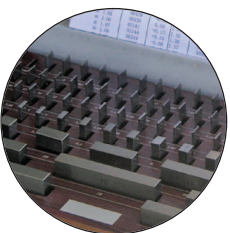
Satz Set	Maße Size mm	Güte 0 / Degree 0		Güte 1 / Degree 1		Güte 2 / Degree 2	
		Art.-Nr. Item no.	Euro/Satz Euro/Set	Art.-Nr. Item no.	Euro/Satz Euro/Set	Art.-Nr. Item no.	Euro/Satz Euro/Set
<b>32</b>	1 x 1,005	<b>318.320</b>	385,00	<b>318.321</b>	235,00	<b>318.322</b>	161,00
	9 x 1,01 - 1,09						
	9 x 1,10 - 1,90						
	9 x 1 - 9						
	4 x 10 - 30, 50						
<b>47</b>	1 x 1,005	<b>318.470</b>	525,00	<b>318.471</b>	350,00	<b>318.472</b>	225,00
	20 x 1,01 - 1,20						
	7 x 1,30 - 1,90						
	9 x 1 - 9						
	10 x 10 - 100						
<b>87</b>	9 x 1,001 - 1,009	<b>318.870</b>	825,00	<b>318.871</b>	535,00	<b>318.872</b>	340,00
	49 x 1,01 - 1,49						
	19 x 0,5 - 9,5						
	10 x 10 - 100						
<b>103</b>	1 x 1,005	<b>318.103.0</b>	1.090,00	<b>318.103.1</b>	630,00	<b>318.103.2</b>	375,00
	49 x 1,01 - 1,49						
	49 x 0,5 - 24,5						
	4 x 25 - 100						
<b>112</b>	1 x 1,0005	<b>318.112.0</b>	1.260,00	<b>318.112.1</b>	810,00	<b>318.112.2</b>	535,00
	9 x 1,001-1,009						
	49 x 1,01 - 1,49						
	49 x 0,5 - 24,5						
	4 x 25 - 100						
<b>122</b>	1 x 1,0005	<b>318.122.0</b>	1.420,00	<b>318.122.1</b>	890,00	<b>318.122.2</b>	565,00
	9 x 1,001-1,009						
	49 x 1,01-1,49						
	4 x 1,6 - 1,9						
	49 x 0,5 - 24,5						
	8 x 30 - 100						
	2 x 25, 75						
<b>8</b>	25, 50, 75, 100 125, 150, 175, 200	<b>318.070</b>	1.050,00	<b>318.071</b>	735,00		
	<b>8</b>					125, 150, 175, 200 250, 300, 400, 500	<b>318.080</b>

**HARTMETALL-ENDMASSSÄTZE**  
*CARBIDE GAUGE BLOCK SETS*



- aus Hartmetall
- Genauigkeit DIN EN ISO 3650
- im Holzkasten

- *made of carbide steel*
- *in accuracy DIN EN ISO 3650*
- *in wooden case*

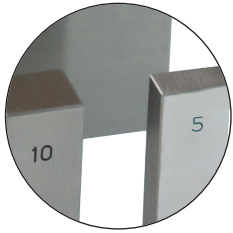


Satz Set	Maße Size mm	Güte 0 / Degree 0		Güte 1 / Degree 1	
		Art.-Nr. Item no.	Euro/Satz Euro/Set	Art.-Nr. Item no.	Euro/Satz Euro/Set
<b>32</b>	1 x 1,005	<b>322.320</b>	1.080,00	<b>322.321</b>	830,00
	9 x 1,01 - 1,09				
	9 x 1,10 - 1,90				
	9 x 1 - 9				
	4 x 10, 20, 30, 50				
<b>47</b>	1 x 1,005	<b>322.470</b>	1.730,00	<b>322.471</b>	1.510,00
	20 x 1,01 - 1,20				
	7 x 1,30 - 1,90				
	9 x 1 - 9				
	10 x 10 - 100				
<b>87</b>	9 x 1,001 - 1,009	<b>322.870</b>	2.280,00	<b>322.871</b>	1.950,00
	49 x 1,01 - 1,49				
	19 x 0,5 - 9,5				
	10 x 10 - 100				



319.005.1

**INZEL-ENDMASSE BIS 100 MM**  
**SINGLE GAUGE BLOCKS UNTIL 100 MM**



- aus Spezialstahl, gehärtet
- Querschnitt:  
 bis 30 mm 30 x 9 mm  
 ab 40 mm 35 x 9 mm
- Genauigkeit nach DIN EN ISO 3650
- wahlweise Güte 0 oder Güte 1

- *made of special steel, hardened*
- *dimension:*  
 up to 30 mm 30 x 9 mm  
 from 40 mm 35 x 9 mm
- *acc. to DIN EN ISO 3650*
- *optionally degree 0 or degree 1*

Güte 0 / Degree 0			Güte 1 / Degree 1		Güte 0 / Degree 0			Güte 1 / Degree 1	
Nennmaß Size mm	Art.-Nr. Item no.	Euro/St. Euro/Pc.	Art.-Nr. Item no.	Euro/St. Euro/Pc.	Nennmaß Size mm	Art.-Nr. Item no.	Euro/St. Euro/Pc.	Art.-Nr. Item no.	Euro/St. Euro/Pc.
0,5	319.005.0	19,00	319.005.1	16,00	1,5	319.015.0	17,00	319.015.1	14,70
1,0	319.010.0	19,00	319.010.1	16,00	1,6	319.016.0	17,00	319.016.1	14,70
1,0005	319.010005.0	19,00	319.010005.1	16,00	1,7	319.017.0	17,00	319.017.1	14,70
1,001	319.01001.0	17,00	319.01001.1	14,70	1,8	319.018.0	17,00	319.018.1	14,70
1,002	319.01002.0	17,00	319.01002.1	14,70	1,9	319.019.0	17,00	319.019.1	14,70
1,003	319.01003.0	17,00	319.01003.1	14,70	2,0	319.020.0	17,00	319.020.1	14,70
1,004	319.01004.0	17,00	319.01004.1	14,70	2,5	319.025.0	17,00	319.025.1	14,70
1,005	319.01005.0	17,00	319.01005.1	14,70	3,0	319.030.0	17,00	319.030.1	14,70
1,006	319.01006.0	17,00	319.01006.1	14,70	3,5	319.035.0	17,00	319.035.1	14,70
1,007	319.01007.0	17,00	319.01007.1	14,70	4,0	319.040.0	17,00	319.040.1	14,70
1,008	319.01008.0	17,00	319.01008.1	14,70	4,5	319.045.0	17,00	319.045.1	14,70
1,009	319.01009.0	17,00	319.01009.1	14,70	5,0	319.050.0	17,00	319.050.1	14,70
1,01	319.0101.0	17,00	319.0101.1	14,70	5,5	319.055.0	17,00	319.055.1	14,70
1,02	319.0102.0	17,00	319.0102.1	14,70	6,0	319.060.0	17,00	319.060.1	14,70
1,03	319.0103.0	17,00	319.0103.1	14,70	6,5	319.065.0	17,00	319.065.1	14,70
1,04	319.0104.0	17,00	319.0104.1	14,70	7,0	319.070.0	17,00	319.070.1	14,70
1,05	319.0105.0	17,00	319.0105.1	14,70	7,5	319.075.0	17,00	319.075.1	14,70
1,06	319.0106.0	17,00	319.0106.1	14,70	8,0	319.080.0	17,00	319.080.1	14,70
1,07	319.0107.0	17,00	319.0107.1	14,70	8,5	319.085.0	17,00	319.085.1	14,70
1,08	319.0108.0	17,00	319.0108.1	14,70	9,0	319.090.0	17,00	319.090.1	14,70
1,09	319.0109.0	17,00	319.0109.1	14,70	9,5	319.095.0	17,00	319.095.1	14,70
1,1	319.011.0	17,00	319.011.1	14,70	10,0	319.100.0	22,10	319.100.1	16,80
1,11	319.0111.0	17,00	319.0111.1	14,70	10,5	319.105.0	22,10	319.105.1	16,80
1,12	319.0112.0	17,00	319.0112.1	14,70	11,0	319.110.0	22,10	319.110.1	16,80
1,13	319.0113.0	17,00	319.0113.1	14,70	11,5	319.115.0	22,10	319.115.1	16,80
1,14	319.0114.0	17,00	319.0114.1	14,70	12,0	319.120.0	22,10	319.120.1	16,80
1,15	319.0115.0	17,00	319.0115.1	14,70	12,5	319.125.0	22,10	319.125.1	16,80
1,16	319.0116.0	17,00	319.0116.1	14,70	13,0	319.130.0	22,10	319.130.1	16,80
1,17	319.0117.0	17,00	319.0117.1	14,70	13,5	319.135.0	22,10	319.135.1	16,80
1,18	319.0118.0	17,00	319.0118.1	14,70	14,0	319.140.0	22,10	319.140.1	16,80
1,19	319.0119.0	17,00	319.0119.1	14,70	14,5	319.145.0	22,10	319.145.1	16,80
1,2	319.012.0	17,00	319.012.1	14,70	15,0	319.150.0	22,10	319.150.1	16,80
1,21	319.0121.0	17,00	319.0121.1	14,70	15,5	319.155.0	22,10	319.155.1	16,80
1,22	319.0122.0	17,00	319.0122.1	14,70	16,0	319.160.0	22,10	319.160.1	16,80
1,23	319.0123.0	17,00	319.0123.1	14,70	16,5	319.165.0	22,10	319.165.1	16,80
1,24	319.0124.0	17,00	319.0124.1	14,70	17,0	319.170.0	22,10	319.170.1	16,80
1,25	319.0125.0	17,00	319.0125.1	14,70	17,5	319.175.0	22,10	319.175.1	16,80
1,26	319.0126.0	17,00	319.0126.1	14,70	18,0	319.180.0	22,10	319.180.1	16,80
1,27	319.0127.0	17,00	319.0127.1	14,70	18,5	319.185.0	22,10	319.185.1	16,80
1,28	319.0128.0	17,00	319.0128.1	14,70	19,0	319.190.0	22,10	319.190.1	16,80
1,29	319.0129.0	17,00	319.0129.1	14,70	19,5	319.195.0	22,10	319.195.1	16,80
1,3	319.013.0	17,00	319.013.1	14,70	20,0	319.200.0	22,10	319.200.1	18,50
1,31	319.0131.0	17,00	319.0131.1	14,70	20,5	319.205.0	22,10	319.205.1	18,50
1,32	319.0132.0	17,00	319.0132.1	14,70	21,0	319.210.0	22,10	319.210.1	18,50
1,33	319.0133.0	17,00	319.0133.1	14,70	21,5	319.215.0	22,10	319.215.1	18,50
1,34	319.0134.0	17,00	319.0134.1	14,70	22,0	319.220.0	22,10	319.220.1	18,50
1,35	319.0135.0	17,00	319.0135.1	14,70	22,5	319.225.0	22,10	319.225.1	18,50
1,36	319.0136.0	17,00	319.0136.1	14,70	23,0	319.230.0	22,10	319.230.1	18,50
1,37	319.0137.0	17,00	319.0137.1	14,70	23,5	319.235.0	22,10	319.235.1	18,50
1,38	319.0138.0	17,00	319.0138.1	14,70	24,0	319.240.0	22,10	319.240.1	18,50
1,39	319.0139.0	17,00	319.0139.1	14,70	24,5	319.245.0	22,10	319.245.1	18,50
1,4	319.014.0	17,00	319.014.1	14,70	25,0	319.250.0	22,10	319.250.1	18,50
1,41	319.0141.0	17,00	319.0141.1	14,70	30,0	319.300.0	31,90	319.300.1	26,40
1,42	319.0142.0	17,00	319.0142.1	14,70	40,0	319.400.0	32,70	319.400.1	27,40
1,43	319.0143.0	17,00	319.0143.1	14,70	50,0	319.500.0	36,90	319.500.1	31,60
1,44	319.0144.0	17,00	319.0144.1	14,70	60,0	319.600.0	36,90	319.600.1	31,60
1,45	319.0145.0	17,00	319.0145.1	14,70	70,0	319.700.0	37,90	319.700.1	32,70
1,46	319.0146.0	17,00	319.0146.1	14,70	75,0	319.750.0	41,00	319.750.1	36,00
1,47	319.0147.0	17,00	319.0147.1	14,70	80,0	319.800.0	49,50	319.800.1	39,70
1,48	319.0148.0	17,00	319.0148.1	14,70	90,0	319.900.0	49,50	319.900.1	40,00
1,49	319.0149.0	17,00	319.0149.1	14,70	100,0	320.100.0	56,00	320.100.1	45,00



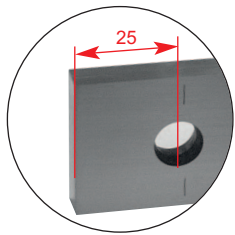
**EINZEL-ENDMASSE AB 125M**  
*SINGLE GAUGE BLOCKS FROM 125MM*

320.125.1



- aus Spezialstahl, gehärtet
- Querschnitt 35 x 9 mm
- Genauigkeit nach DIN EN ISO 3650
- wahlweise Güte 0 oder Güte 1

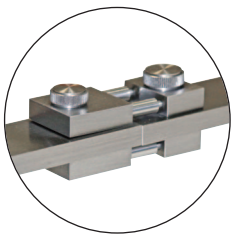
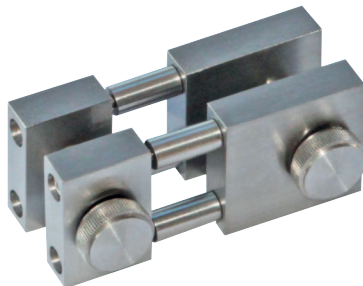
- *made of special steel, hardened*
- *dimension 35 x 9 mm*
- *acc. to DIN EN ISO 3650*
- *optionally degree 0 or degree 1*



Nennmaß Size mm	Güte 0 / Degree 0		Güte 1 / Degree 1	
	Art.-Nr. Item no.	Euro/St. Euro/Pc.	Art.-Nr. Item no.	Euro/St. Euro/Pc.
125	<b>320.125.0</b>	225,00	<b>320.125.1</b>	147,00
150	<b>320.150.0</b>	275,00	<b>320.150.1</b>	152,00
175	<b>320.175.0</b>	290,00	<b>320.175.1</b>	173,00
200	<b>320.200.0</b>	325,00	<b>320.200.1</b>	200,00
250	<b>320.250.0</b>	345,00	<b>320.250.1</b>	230,00
300	<b>320.300.0</b>	420,00	<b>320.300.1</b>	240,00
400	<b>320.400.0</b>	475,00	<b>320.400.1</b>	285,00
500	<b>320.500.0</b>	630,00	<b>320.500.1</b>	405,00
600	<b>320.600.0</b>	865,00	<b>320.600.1</b>	555,00
700	<b>320.700.0</b>	1.020,00	<b>320.700.1</b>	735,00
800	<b>320.800.0</b>	1.160,00	<b>320.800.1</b>	895,00
900	<b>320.900.0</b>	1.580,00	<b>320.900.1</b>	1.210,00
1000	<b>320.999.0</b>	1.740,00	<b>320.999.1</b>	1.320,00

**ENDMASS-VERBINDER**  
*GAUGE CONNECTOR*

6

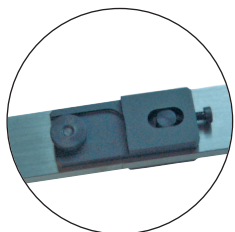


- zur Verbindung von Endmaßen (ab 125 mm) mit Verbindungsbohrungen
- *for connection of gauge blocks (at 125 mm) with connection hole (at 125 mm)*

Art.-Nr. Item no.	Beschreibung Description	Euro/St. Euro/Pc.
<b>317.131</b>	Verbinder für Endmaße ab 125 mm <i>Connector for gauge block at 125 mm</i>	86,00

317.131

**ENDMASS-VERBINDER**  
*GAUGE CONNECTOR*



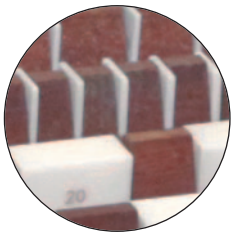
- zur Verbindung von Endmaßen (ab 125 mm) mit Verbindungsbohrungen
- *for connection of gauge blocks (at 125 mm) with connection hole (at 125 mm)*

Art.-Nr. Item no.	Beschreibung Description	Euro/St. Euro/Pc.
<b>317.130</b>	Verbinder für Endmaße ab 125 mm <i>Connector for gauge block at 125 mm</i>	105,00

317.130

321.320

**KERAMIK-ENDMASSSÄTZE**  
*CERAMIC GAUGE BLOCK SETS*



- aus Keramik
- Genauigkeit DIN EN ISO 3650
- Entfetten vor Gebrauch und Fetten nach Gebrauch entfällt
- Doppelt so hart wie Stahl, antimagnetisch
- Querschnitt:  
bis 30 mm 30 x 9 mm  
ab 40 mm 35 x 9 mm
- im Holzkasten
- *made of ceramic*
- *in accuracy DIN EN ISO 3650*
- *degrease before use and grease after use not needed*
- *double hard as steel, antimagnetic*
- *dimension:*  
*up to 30 mm 30 x 9 mm*  
*from 40 mm 35 x 9 mm*
- *in wooden case*

Satz Set	Maße Size mm	Güte 0 / Degree 0		Güte 1 / Degree 1	
		Art.-Nr. Item no.	Euro/Satz Euro/Set	Art.-Nr. Item no.	Euro/Satz Euro/Set
32	1 x 1,005 9 x 1,01 - 1,09 9 x 1,10 - 1,90 9 x 1 - 9 4 x 10 - 30, 50	321.320	1.370,00	321.321	1.210,00
46	9 x 1,001 - 1,009 9 x 1,01 - 1,09 9 x 1,1 - 1,9 9 x 1 - 9 10 x 10 - 100	321.460	2.210,00	321.461	1.840,00
47	1 x 1,005 20 x 1,01 - 1,20 7 x 1,30 - 1,90 9 x 1 - 9 10 x 10 - 100	321.470	2.270,00	321.471	1.890,00

6

**EINZEL-ENDMASSE, KERAMIK, GÜTE 1**  
*SINGLE GAUGE BLOCKS, CERAMIC, DEGREE 1*



Art.-Nr. Item no.	Nennmaß Size mm	Euro/St. Euro/Pc.	Art.-Nr. Item no.	Nennmaß Size mm	Euro/St. Euro/Pc.	Art.-Nr. Item no.	Nennmaß Size mm	Euro/St. Euro/Pc.	Art.-Nr. Item no.	Nennmaß Size mm	Euro/St. Euro/Pc.
324.000.5	0,5	27,10	324.001.2	1,2	23,00	324.001.6	1,6	27,10	324.015.5	15,5	49,50
324.001	1,0	23,00	324.001.21	1,21	23,00	324.001.7	1,7	27,10	324.016	16,0	49,50
324.001.00A	1,0005	23,00	324.001.22	1,22	23,00	324.001.8	1,8	27,10	324.016.5	16,5	49,50
324.001.001	1,001	23,00	324.001.23	1,23	23,00	324.001.9	1,9	27,10	324.017	17,0	49,50
324.001.002	1,002	23,00	324.001.24	1,24	23,00	324.002	2,0	30,10	324.017.5	17,5	49,50
324.001.003	1,003	23,00	324.001.25	1,25	23,00	324.002.5	2,5	30,10	324.018	18,0	49,50
324.001.004	1,004	23,00	324.001.26	1,26	23,00	324.003	3,0	30,10	324.018.5	18,5	49,50
324.001.005	1,005	23,00	324.001.27	1,27	23,00	324.003.5	3,5	35,10	324.019	19,0	49,50
324.001.006	1,006	23,00	324.001.28	1,28	23,00	324.004	4,0	35,10	324.019.5	19,5	49,50
324.001.007	1,007	23,00	324.001.29	1,29	23,00	324.004.5	4,5	35,10	324.020	20,0	49,50
324.001.008	1,008	23,00	324.001.3	1,3	23,00	324.005	5,0	35,10	324.020.5	20,5	54,70
324.001.009	1,009	23,00	324.001.31	1,31	23,00	324.005.5	5,5	40,00	324.021	21,0	54,70
324.001.01	1,01	23,00	324.001.32	1,32	23,00	324.006	6,0	40,00	324.021.5	21,5	54,70
324.001.02	1,02	23,00	324.001.33	1,33	23,00	324.006.5	6,5	40,00	324.022	22,0	54,70
324.001.03	1,03	23,00	324.001.34	1,34	23,00	324.007	7,0	40,00	324.022.5	22,5	54,70
324.001.04	1,04	23,00	324.001.35	1,35	23,00	324.007.5	7,5	44,20	324.023	23,0	58,00
324.001.05	1,05	23,00	324.001.36	1,36	23,00	324.008	8,0	44,20	324.023.5	23,5	58,00
324.001.06	1,06	23,00	324.001.37	1,37	23,00	324.008.5	8,5	44,20	324.024	24,0	58,00
324.001.07	1,07	23,00	324.001.38	1,38	23,00	324.009	9,0	44,20	324.024.5	24,5	58,00
324.001.08	1,08	23,00	324.001.39	1,39	23,00	324.009.5	9,5	44,20	324.025	25,0	58,00
324.001.09	1,09	23,00	324.001.4	1,4	23,00	324.010	10,0	44,20	324.025.5	25,5	58,00
324.001.1	1,1	23,00	324.001.41	1,41	23,00	324.010.5	10,5	49,50	324.030	30,0	70,50
324.001.11	1,11	23,00	324.001.42	1,42	23,00	324.011	11,0	49,50	324.040	40,0	79,00
324.001.12	1,12	23,00	324.001.43	1,43	23,00	324.011.5	11,5	49,50	324.050	50,0	89,50
324.001.13	1,13	23,00	324.001.44	1,44	23,00	324.012	12,0	49,50	324.060	60,0	92,50
324.001.14	1,14	23,00	324.001.45	1,45	23,00	324.012.5	12,5	49,50	324.070	70,0	105,00
324.001.15	1,15	23,00	324.001.46	1,46	23,00	324.013	13,0	49,50	324.075	75,0	116,00
324.001.16	1,16	23,00	324.001.47	1,47	23,00	324.013.5	13,5	49,50	324.080	80,0	126,00
324.001.17	1,17	23,00	324.001.48	1,48	23,00	324.014	14,0	49,50	324.090	90,0	142,00
324.001.18	1,18	23,00	324.001.49	1,49	23,00	324.014.5	14,5	49,50	324.100	100,0	152,00
324.001.19	1,19	23,00	324.001.5	1,5	27,10	324.015	15,0	49,50			

**PARALLELENDMASS-PRÜFSATZ FÜR MIKROMETER NACH DIN 863**  
*GAUGE BLOCK SET FOR CHECKING OF MICROMETERS TO DIN 863*

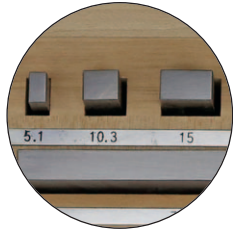
318.200



318.200



318.206.P



- aus Spezialstahl, gealtert und gehärtet
- Güte DIN EN ISO 3650/1
- im Holzkasten

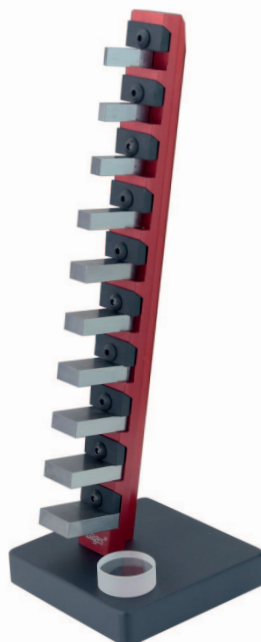
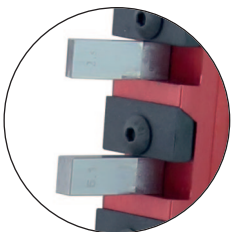
- *made of special steel, hardened,*
- *acc. to DIN EN ISO 3650/1*
- *in wooden case*

Art.-Nr. <i>Item no.</i>	Planglas <i>Planar glass mm</i>	Anzahl <i>Pcs.</i>	Maß der Endmaße <i>Size mm</i>	Euro/Satz <i>Euro/Set</i>
318.200	-	5	5,1/10,3/15,0/20,2/25,0	121,00
318.200.P	30	6	5,1/10,3/15,0/20,2/25,0	215,00
318.201	-	10	2,5/5,1/7,7/10,3/12,9/15,0/17,6/20,2/22,8/25,0	184,00
318.202	-	11	1,4/2,5/5,1/7,7/10,3/12,9/15,0/17,6/20,2/22,8/25,0	192,00
318.202.P	30	12	1,4/2,5/5,1/7,7/10,3/12,9/15,0/17,6/20,2/22,8/25,0	290,00
318.206	-	8	5,1/10,3/15,0/20,2/25,0/50/75/100	171,00
318.206.P	30	9	5,1/10,3/15,0/20,2/25,0/50/75/100	255,00
318.203	-	14	1,4/2,5/5,1/7,7/10,3/12,9/15,0/17,6/20,2/22,8/25,0/50/75/100	295,00
318.203.P	30	15	1,4/2,5/5,1/7,7/10,3/12,9/15,0/17,6/20,2/22,8/25,0/50/75/100	375,00

6

**PARALLELENDMASS-PRÜFSATZ FÜR MIKROMETER MIT ENDMASS-HALTER**  
*GAUGE BLOCK SET FOR CHECKING OF MICROMETERS WITH GAUGE HOLDER*

318.202.S



- Halter aus eloxiertem Aluminium
- Endmaße aus Spezialstahl, gealtert und gehärtet, Güte DIN EN ISO 3650/1
- Planglas mit Ebenheit 0,1 µm
- im Kasten

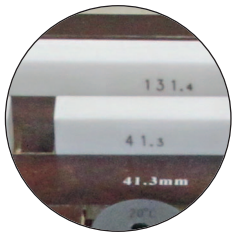
- *holder made of aluminium, anodized*
- *gauge block made of special steel, hardened, acc. to DIN EN ISO 3650/1*
- *planar glass with flatness 0.1 µm*
- *in case*



Art.-Nr. <i>Item no.</i>	Planglas <i>Planar glass mm</i>	Anzahl <i>Pcs.</i>	Maß der Endmaße <i>Size mm</i>	Euro/Satz <i>Euro/Set</i>
318.202.S	30	10	2,5/5,1/7,7/10,3/12,9/15,0/17,6/20,2/22,8/25,0	365,00



318.204.K **PARALLELENDMASS-PRÜFSATZ FÜR MESSSCHIEBER, KERAMIK**  
*GAUGE BLOCK SET FOR CHECKING OF CALIPERS, CERAMIC*



318.204.K

- Parallelendmaß-Prüfsatz für Messschieber
- nach Prüfvorschrift VDI/VDE/DGQ 2618
- Endmaße aus Keramik
- Einstellung aus gehärtetem Stahl
- Güte DIN EN ISO 3650
- im Holzkasten

- *Gauge block set for checking of calipers to VDI/VDE/DGQ 2618*
- *block gauge made of ceramic*
- *setting ring made of hardened steel*
- *acc. to DIN EN ISO 3650*
- *in wooden case*

Art.-Nr. <i>Item no.</i>	Anzahl <i>Pcs.</i>	Einstellung <i>Set ring mm</i>	Maß der Endmaße <i>Size mm</i>	Güte <i>Degree</i>	Euro/Satz <i>Euro/Set</i>
318.204.K	5	4 + 25	30 / 41,3 / 131,4	1	495,00

318.204.N **PARALLELENDMASS-PRÜFSATZ FÜR MESSSCHIEBER**  
*GAUGE BLOCK SET FOR CHECKING OF CALIPERS*

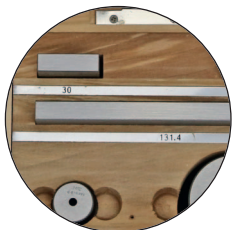


318.204.N

- Parallelendmaß-Prüfsatz für Messschieber
- nach Prüfvorschrift VDI/VDE/DGQ 2618
- aus Spezialstahl, gealtert und gehärtet
- Güte DIN EN ISO 3650
- im Kasten

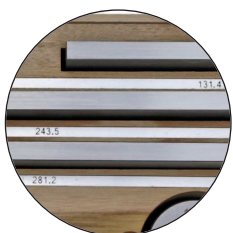
- *Gauge block set for checking of calipers to VDI/VDE/DGQ 2618*
- *made of special steel, hardened*
- *acc. to DIN EN ISO 3650*
- *in case*

Nennmaß <i>Nominal size (mm)</i>	Güte 1 / <i>Degree 1</i>		Güte 2 / <i>Degree 2</i>	
	$t_n (\pm \mu m)$	$t_s (\pm \mu m)$	$t_n (\pm \mu m)$	$t_s (\pm \mu m)$
41,3	0,40	0,18	0,80	0,30
131,4	0,80	0,20	1,60	0,40
243,5	1,20	0,25	2,40	0,45
281,2	1,40	0,25	2,80	0,50
481,1	2,20	0,35	4,40	0,60



318.207.N

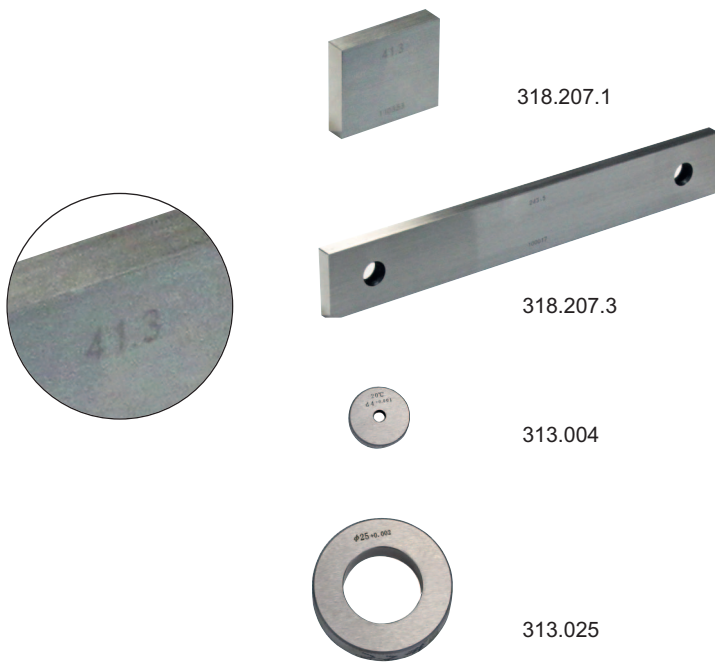
Prüfmaß <i>Size (mm)</i>	Prüfstelle für Messbereich <i>Checking point for range mm</i>				
	0 - 200	0 - 250	0 - 300	0 - 500	0 - 1000
0,0	x	x	x	x	x
41,3	x				
131,4	x	x	x	x	x
243,5		x	x		
281,2				x	
481,1				x	x
900,0					x



Art.-Nr. <i>Item no.</i>	Anzahl <i>Pcs.</i>	Einstellung <i>Set ring mm</i>	Maß der Endmaße <i>Size mm</i>	Güte <i>Degree</i>	Euro/Satz <i>Euro/Set</i>
318.204.N	5	4 + 25	30 / 41,3 / 131,4	1	265,00
318.207.N	6	4 + 25	41,3 / 131,4 / 243,5 / 281,2	1	420,00
318.204	3	20	41,3 / 131,4	2	210,00
318.207	5	20	41,3 / 131,4 / 243,5 / 281,2	2	360,00
318.205	9		10 / 2x20 / 41,2 / 51,2 / 81,2 / 101,2 / 121,5 / 121,8	2	575,00

**PARALLELENDMASS UND EINSTELLRING ZUM PRÜFEN VON MESSSCHIEBERN, EINZELN**  
*GAUGE BLOCK AND SETTING RING GAUGE FOR CHECKING OF CALIPERS, SINGLE*

318.204.1



- Parallelendmaß und Einstellring zum Prüfen von Messschiebern
- aus Keramik oder Spezialstahl
- Endmaß nach DIN EN ISO 3650
- Einstellring nach DIN 286, JS3

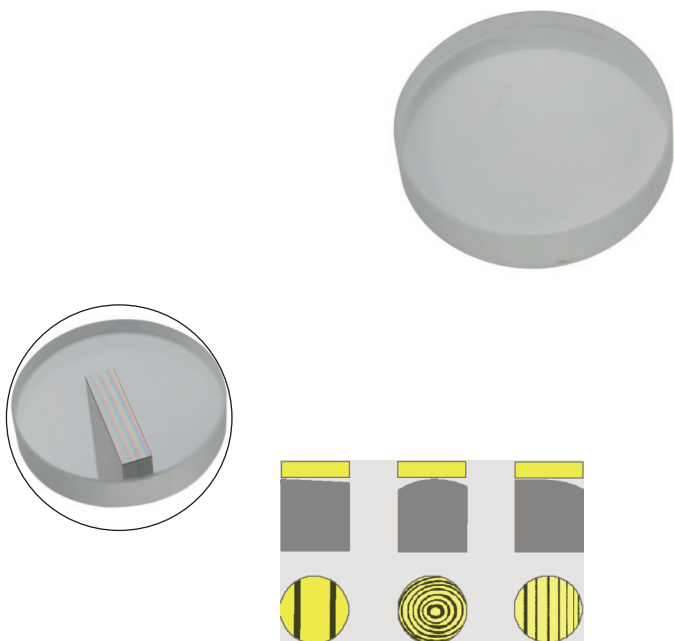
- *Gauge block and setting ring gauge for checking of calipers*
- *made of ceramic or special steel*
- *Gauge block acc. to DIN EN ISO 3650*
- *Setting ring gauge acc to DIN 286, JS3*

Art.-Nr. <i>Item no.</i>	Material <i>Material</i>	Maß der Endmaße <i>Size mm</i>	Güte <i>Degree</i>	Einstellring <i>Set ring mm</i>	Euro/Satz <i>Euro/Set</i>
318.204.1	Keramik / <i>ceramic</i>	41,3	1	-	115,00
318.204.2	Keramik / <i>ceramic</i>	131,4	1	-	280,00
318.207.1	Stahl / <i>Steel</i>	41,3	1	-	57,90
318.207.2	Stahl / <i>Steel</i>	131,4	1	-	178,00
318.207.3	Stahl / <i>Steel</i>	243,5	1	-	280,00
318.210	Stahl / <i>Steel</i>	281,2	1	-	420,00
318.209	Stahl / <i>Steel</i>	481,1	1	-	425,00
313.004	Stahl / <i>Steel</i>	-	-	4	35,40
313.025	Stahl / <i>Steel</i>	-	-	25	45,00

6

**PLANGLÄSER ZUR PRÜFUNG DER EBENHEIT EINER FLÄCHE**  
*PLANE GLASS FOR INSPECTION OF FLATNESS*

318.221

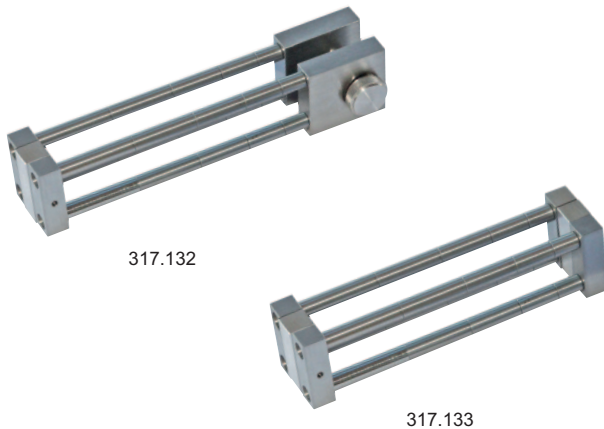


- Ebenheit 0,1 µm
- *flatness 0.1 µm*

Abstand zwischen den Strichen ca. 0,27 µm  
*Distance between strokes about 0.27 µm*

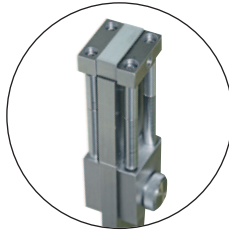
Art.-Nr. <i>Item no.</i>	Durchmesser <i>Diameter mm</i>	Dicke <i>Thickness mm</i>	Euro/St. <i>Euro/Pc.</i>
318.221	30	12	109,00
318.222	45	15	140,00
318.223	60	12	163,00

317.132 **ENDMASS-VERLÄNGERUNG**  
GAUGE EXTENSION



317.132

317.133



317.133

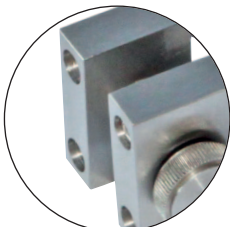
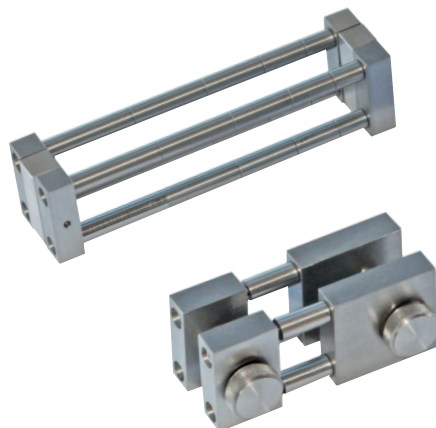
317.132

- zur Verbindung von Endmaßen mit oder ohne Verbindungsbohrungen
- Passstück aus 10 mm Endmaß, Güte 1
- mit Verlängerungen 10 mm, 15 mm, 20 mm, 25 mm und 30 mm

- for connection of gauge blocks with or without connection hole
- adapter consists of gauge block 10 mm, degree 1
- with extension 10 mm, 15 mm, 20 mm, 25 mm and 30 mm

Art.-Nr. Item no.	Beschreibung Description	Euro/St. Euro/Pc.
317.132	Verbinder für Endmaße ab 125 mm mit Endmaßen unter 100 mm, max. erweiterbarer Bereich: 110 mm  <i>Connector for gauge block at 125 mm with gauge block under 100 mm, max. extended range: 110 mm</i>	250,00
317.133	Verbinder für Endmaße bis 100 mm, max. einstellbares Maß 20 - 120 mm  <i>Connector for gauge block until 100 mm, max. adjustable range 20 - 120 mm</i>	260,00
317.135	Verlängerungsatz 4 x 100 mm <i>Extension set 4 x 100 mm</i>	59,50
319.200.S	Austausch-Endmaß 20 mm, Güte 1 <i>exchange gauge block 20 mm, degree 1</i>	42,10

317.134 **ENDMASS-VERBINDER-SATZ**  
GAUGE CONNECTOR SET



- zur Verbindung von Endmaßen mit oder ohne Verbindungsbohrungen
- Passstück aus 10 mm Endmaß, Güte 1
- mit Verlängerungen 10 mm, 15 mm, 20 mm, 25 mm und 30 mm

- for connection of gauge blocks with or without connection hole
- adapter consists of gauge block 10 mm, degree 1
- with extension 10 mm, 15 mm, 20 mm, 25 mm and 30 mm

Art.-Nr. Item no.	Beschreibung Description	Euro/St. Euro/Pc.
317.134	Komplettsatz aus 317.131 und 317.132 im Alu-Koffer <i>Complete set (317.131, 317.132) in aluminium case</i>	325,00



**ENDMASS-HALTER UND ZUBEHÖR**  
GAUGE HOLDER AND ACCESSORIES



317.203



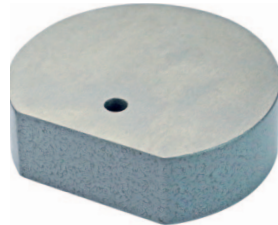
317.207



317.213



317.211

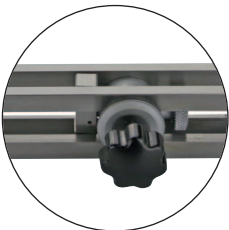


317.212

Zubehör für Endmass-Halter siehe Seite 6.11  
*Accessories for gauge holder see page 6.11*

- zur Nutzung von Endmaßen für die präzise Messung sowie Eichung von Messgeräten
- sehr stabile Ausführung
- Maße der Querschiene  
bis 300 mm: 30 x 5 mm  
ab 300 mm: 30 x 6,7 mm

- *for using of gauge blocks for precise measurement and verification of measuring instruments*
- *solid design*
- *dimension of cross rail*  
*until 300 mm: 30 x 5 mm*  
*from 300 mm: 30 x 6.7 mm*



Art.-Nr. <i>Item no.</i>	Maß <i>Size mm</i>	Bezeichnung <i>Description</i>	Euro/Satz <i>Euro/Set</i>
317.203	0 - 50	Endmaßhalter <i>Gauge holder</i>	70,00
317.204	0 - 100	Endmaßhalter <i>Gauge holder</i>	81,50
317.205	0 - 200	Endmaßhalter <i>Gauge holder</i>	138,00
317.205.1	100 - 250	Endmaßhalter <i>Gauge holder</i>	141,00
317.206	0 - 300	Endmaßhalter <i>Gauge holder</i>	205,00
317.207	200 - 500	Endmaßhalter <i>Gauge holder</i>	285,00
317.208	500 - 800	Endmaßhalter <i>Gauge holder</i>	425,00
317.209	700 - 1000	Endmaßhalter <i>Gauge holder</i>	540,00
317.211*	110 x 65 x 35	Fuß <i>Base</i>	130,00
317.212	∅ 100 x 30	Fuß <i>Base</i>	102,00
317.213	70 x 60 x 8	Seitenhalter, gegen das seitliche Kippen bei waagrechter Anwendung <i>holder, against lateral tilting by horizontal using</i>	20,60

\* nur für 317.203 - 317.206 / *only for 317.203 - 317.206*

317.103 **ENDMASS-HALTER UND ZUBEHÖR**  
GAUGE HOLDER AND ACCESSORIES



317.116



317.103



317.111



- zur Nutzung von Endmaßen für die präzise Messung sowie Eichung von Messgeräten
- Maße der Querschiene: 30,5 x 2,5 mm

- for using of gauge blocks for precise measurement and verification of measuring instruments
- dimension of cross rail: 30.5 x 2.5 mm

Art.-Nr. Item no.	Maß Size mm	Bezeichnung Description	Euro/Satz Euro/Set
317.103	0 - 50	Endmaßhalter <i>Gauge holder</i>	60,50
317.104	0 - 100	Endmaßhalter <i>Gauge holder</i>	67,00
317.105	100 - 200	Endmaßhalter <i>Gauge holder</i>	102,00
317.115	200 - 300	Endmaßhalter <i>Gauge holder</i>	112,00
317.116	300 - 400	Endmaßhalter <i>Gauge holder</i>	123,00
317.114	400 - 500	Endmaßhalter <i>Gauge holder</i>	147,00
317.111	100 x 70 x 25	Fuß <i>Base</i>	172,00

6

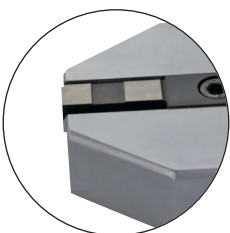
317.102 **ENDMASS-ZUBEHÖR-SATZ**  
GAUGE ACCESSORIES SET



317.102









- Endmass-Zubehör-Satz, 12 teilig
- zur Nutzung von Endmaßen für die präzise Messung sowie Eichung von Messgeräten im Aluminiumkoffer

- Gauge accessories set, 12 pcs/set
- for using of gauge blocks for precise measurement and verification of measuring instruments
- in aluminum case



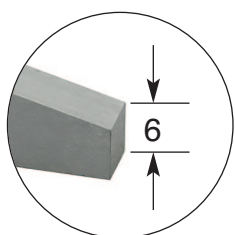
Art.-Nr. Item no.	Bezeichnung Description	Euro/Satz Euro/Set
317.102	1 x Endmaßhalter 0 - 50 mm / holder 0 - 50 mm	880,00
	1 x Endmaßhalter 0 - 100 mm / holder 0 - 100 mm	
	1 x Endmaßhalter 100 - 200 mm / holder 100 - 200 mm	
	2 x Messschnabel / jaw R 2 x 10, R 5 x 15, R 10 x 40	
	1 x Anreißspitze / scriber	
	1 x Zentrierspitze / center point	
	1 x Fußhalter / base	

**ZUBEHÖR FÜR ENDMASS-HALTER**  
*ACCESSORIES FOR GAUGE HOLDER*

Abbildung <i>Picture</i>	Art.-Nr. <i>Item no.</i>	Bezeichnung <i>Description</i>	Anzahl <i>Pcs.</i>	Spitze <i>Point mm</i>	Länge <i>Length L mm</i>	Querschnitt <i>Profile (BxH) mm</i>	Euro/Satz <i>Euro/Set</i>
	317.106	Messschenkel <i>Jaws</i>	2	R 2,5 x 10	40	9 x 8	100,00
	317.107	Messschenkel <i>Jaws</i>	2	R 5 x 15	45	9 x 8	98,00
	317.108	Messschenkel <i>Jaws</i>	2	R 10 x 20	70	9 x 10,5	98,00
	317.109	Anreißspitze <i>Scriber</i>	1	15	45	9 x 8	57,00
	317.110	Zentrierspitze <i>Center point</i>	1	∅ 8 x 8	45	9 x 8	89,50
	317.112	Keilspitzen <i>Knife jaw</i>	1	30 x 30°	60	9 x 8	73,00
	317.113	Planschenkel <i>Parallel jaws</i>	2		100	9 x 17	101,00
	317.113.1	Planschenkel <i>Parallel jaws</i>	2		75	9 x 15	63,50

6

**WINKEL-ENDMASSSATZ 12-TEILIG**  
*PRECISION ANGLE BLOCK SET 12 PCS/SET*



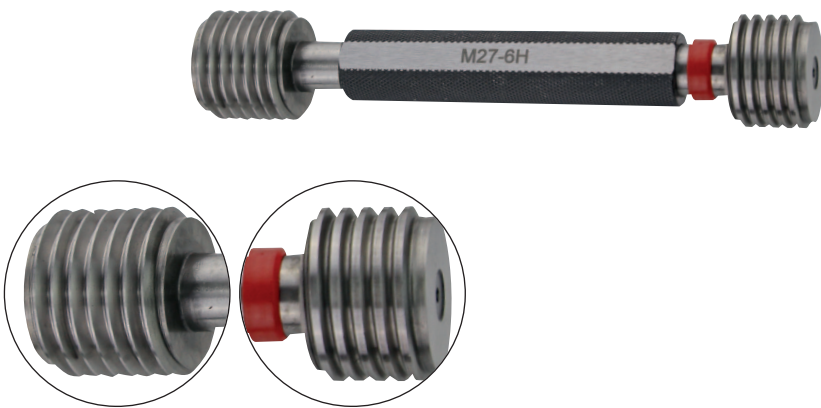
- aus Spezialstahl, gealtert und gehärtet
- Genauigkeit 0,01 mm/100 mm ( $\pm 0,0167^\circ = 1'$ )
- Länge 76 mm, Dicke 6,35 mm
- im Holzkasten

- *made of special steel, hardened*
- *accuracy 0.01 mm per 100mm ( $\pm 0.0167^\circ = 1'$ )*
- *length 3", thickness 1/4"*
- *in wooden case*

Art.-Nr. <i>Item no.</i>	Genauigkeit <i>Accuracy mm</i>	Anzahl <i>Pcs.</i>	Maß der Endmaße <i>Size mm</i>	Euro/Satz <i>Euro/Set</i>
318.215	0,01/100 mm	12	1/4°, 1/2°, 1°, 2°, 3°, 4°, 5°, 10°, 15°, 20°, 25°, 30°	91,50



315.002 **GEWINDE-GRENZLEHRDORNE DIN 13**  
*LIMIT THREAD GAUGES DIN 13*



- für metrisches ISO-Regelgewinde, rechts
- aus gehärtetem Lehenstahl
- Gut und Ausschuss
- Norm DIN 13, 6H

- *for ISO standard metric thread, right*
- *hardened tool steel*
- *“GO” and “NO GO”*
- *DIN 13, 6H*

Art.-Nr. Item no.	Nennmaß Size M	Euro/St. Euro/Pc.	Art.-Nr. Item no.	Nennmaß Size M	Euro/St. Euro/Pc.	Art.-Nr. Item no.	Nennmaß Size M	Euro/St. Euro/Pc.
315.002	M 2 x 0,4	34,80	315.010	M 10 x 1,5	32,50	315.030	M 30 x 3,5	38,50
315.002.5	M 2,5x 0,45	34,80	315.011	M 11 x 1,5	32,50	315.033	M 33 x 3,5	40,00
315.003	M 3 x 0,5	34,80	315.012	M 12 x 1,75	32,50	315.036	M 36 x 4	52,00
315.003.5	M 3,5x 0,6	34,80	315.014	M 14 x 2	32,50	315.039	M 39 x 4	52,00
315.004	M 4 x 0,7	34,80	315.016	M 16 x 2	32,50	315.042	M 42 x 4,5	70,00
315.005	M 5 x 0,8	32,50	315.018	M 18 x 2,5	32,50	315.045	M 45 x 4,5	78,00
315.006	M 6 x 1	32,50	315.020	M 20 x 2,5	32,50	315.048	M 48 x 5	78,00
315.007	M 7 x 1	32,50	315.022	M 22 x 2,5	32,50	315.052	M 52 x 5	82,00
315.008	M 8 x 1,25	32,50	315.024	M 24 x 3	36,00	315.056	M 56 x 5,5	85,00
315.009	M 9 x 1,25	32,50	315.027	M 27 x 3	38,00	315.060	M 60 x 5,5	95,00

6

315.000 **GEWINDE-GRENZLEHRDORN-SATZ DIN 13**  
*LIMIT THREAD GAUGES SET DIN 13*



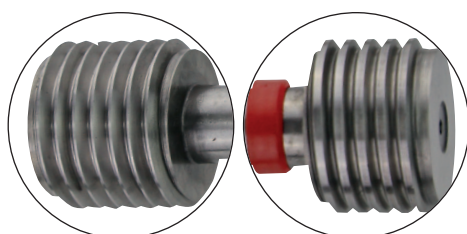
315.000



315.001

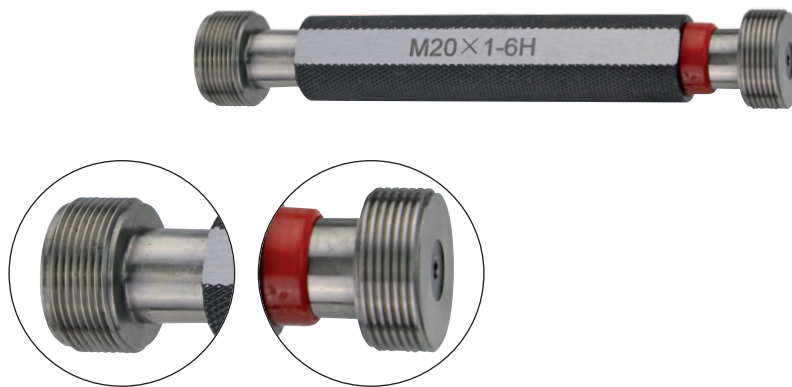
- für metrisches ISO-Regelgewinde, rechts
- aus gehärtetem Lehenstahl
- Gut und Ausschuss
- Norm DIN 13, 6H
- im Behältnis/Kasten

- *for ISO standard metric thread, right*
- *hardened tool steel*
- *“GO” and “NO GO”*
- *DIN 13, 6H*
- *in case/box*



Art.-Nr. Item no.	Anzahl Pcs.	Nennmaß Size M	Euro/Satz Euro/Set
315.000.N	7	M 3, 4, 5, 6, 8, 10, 12	250,00
315.001	21	M 2, 2,5, 3, 3,5, 4, 5, 6, 7, 8, 9,10, 11, 12, 14, 16, 18, 20, 22, 24, 27, 30	615,00

**GEWINDE-GRENZLEHRDORNE DIN 13, FEIN**  
*LIMIT THREAD GAUGES DIN 13, FINE*



- für metrisches ISO-Feingewinde, rechts
- aus gehärtetem Lehenstahl
- Gut und Ausschuss, Norm DIN 13, 6H

- *for ISO fine metric thread, right*
- *hardened tool steel*
- *“GO” and “NO GO”, DIN 13, 6H*

Art.-Nr. <i>Item no.</i>	Nennmaß <i>Size M</i>	Euro/St. <i>Euro/Pc.</i>	Art.-Nr. <i>Item no.</i>	Nennmaß <i>Size M</i>	Euro/St. <i>Euro/Pc.</i>	Art.-Nr. <i>Item no.</i>	Nennmaß <i>Size M</i>	Euro/St. <i>Euro/Pc.</i>
315.002.1	M 2 x 0,35	34,80	315.018.7	M 18 x 2	32,50	315.036.8	M 36 x 3	47,00
315.002.6	M 2,5 x 0,35	34,80	315.020.2	M 20 x 0,5	32,50	315.038.4	M 38 x 1	47,00
315.003.1	M 3 x 0,35	34,80	315.020.3	M 20 x 0,75	32,50	315.038.6	M 38 x 1,5	47,00
315.003.6	M 3,5 x 0,35	34,80	315.020.4	M 20 x 1	32,50	315.038.7	M 38 x 2	47,00
315.004.1	M 4 x 0,35	34,80	315.020.6	M 20 x 1,5	32,50	315.038.8	M 38 x 3	47,00
315.004.2	M 4 x 0,5	32,50	315.020.7	M 20 x 2	32,50	315.039.4	M 39 x 1	49,50
315.005.1	M 5 x 0,35	32,50	315.022.4	M 22 x 1	32,50	315.039.6	M 39 x 1,5	49,50
315.005.2	M 5 x 0,5	32,50	315.022.6	M 22 x 1,5	32,50	315.039.7	M 39 x 2	49,50
315.005.3	M 5 x 0,75	32,50	315.022.7	M 22 x 2	32,50	315.039.8	M 39 x 3	49,50
315.006.1	M 6 x 0,35	32,50	315.024.4	M 24 x 1	35,50	315.040.4	M 40 x 1	49,50
315.006.2	M 6 x 0,5	32,50	315.024.6	M 24 x 1,5	35,50	315.040.6	M 40 x 1,5	49,50
315.006.3	M 6 x 0,75	32,50	315.024.7	M 24 x 2	35,50	315.040.7	M 40 x 2	49,50
315.007.3	M 7 x 0,75	32,50	315.025.4	M 25 x 1	35,50	315.040.8	M 40 x 3	49,50
315.008.2	M 8 x 0,5	32,50	315.025.6	M 25 x 1,5	35,50	315.042.4	M 42 x 1	68,00
315.008.3	M 8 x 0,75	32,50	315.025.7	M 25 x 2	35,50	315.042.6	M 42 x 1,5	68,00
315.008.4	M 8 x 1	32,50	315.026.4	M 26 x 1	35,50	315.042.7	M 42 x 2	68,00
315.009.4	M 9 x 1	32,50	315.026.6	M 26 x 1,5	35,50	315.042.8	M 42 x 3	68,00
315.010.2	M 10 x 0,5	32,50	315.026.7	M 26 x 2	35,50	315.044.4	M 44 x 1	78,00
315.010.3	M 10 x 0,75	32,50	315.027.4	M 27 x 1	35,50	315.044.6	M 44 x 1,5	78,00
315.010.4	M 10 x 1	32,50	315.027.6	M 27 x 1,5	35,50	315.045.4	M 45 x 1	78,00
315.010.5	M 10 x 1,25	32,50	315.027.7	M 27 x 2	35,50	315.045.6	M 45 x 1,5	78,00
315.012.2	M 12 x 0,5	32,50	315.028.4	M 28 x 1	35,50	315.045.7	M 45 x 2	78,00
315.012.3	M 12 x 0,75	32,50	315.028.6	M 28 x 1,5	35,50	315.045.8	M 45 x 3	78,00
315.012.4	M 12 x 1	32,50	315.028.7	M 28 x 2	35,50	315.046.4	M 46 x 1	78,00
315.012.5	M 12 x 1,25	32,50	315.030.4	M 30 x 1	38,50	315.046.6	M 46 x 1,5	78,00
315.012.6	M 12 x 1,5	32,50	315.030.6	M 30 x 1,5	38,50	315.048.4	M 48 x 1	78,00
315.013.3	M 13 x 0,75	32,50	315.030.7	M 30 x 2	38,50	315.048.6	M 48 x 1,5	78,00
315.013.4	M 13 x 1	32,50	315.030.8	M 30 x 3	38,50	315.048.7	M 48 x 2	78,00
315.013.6	M 13 x 1,5	32,50	315.032.6	M 32 x 1,5	38,50	315.048.8	M 48 x 3	78,00
315.014.2	M 14 x 0,5	32,50	315.032.7	M 32 x 2	38,50	315.050.4	M 50 x 1	78,00
315.014.3	M 14 x 0,75	32,50	315.033.4	M 33 x 1	38,50	315.050.6	M 50 x 1,5	78,00
315.014.4	M 14 x 1	32,50	315.033.6	M 33 x 1,5	38,50	315.050.7	M 50 x 2	78,00
315.014.5	M 14 x 1,25	32,50	315.033.7	M 33 x 2	38,50	315.052.4	M 52 x 1	78,00
315.014.6	M 14 x 1,5	32,50	315.033.8	M 33 x 3	38,50	315.052.6	M 52 x 1,5	78,00
315.015.3	M 15 x 0,75	32,50	315.034.4	M 34 x 1	40,30	315.052.7	M 52 x 2	78,00
315.015.4	M 15 x 1	32,50	315.034.6	M 34 x 1,5	40,30	315.052.8	M 52 x 3	72,00
315.015.6	M 15 x 1,5	32,50	315.034.7	M 34 x 2	40,30	315.055.4	M 55 x 1	80,00
315.016.3	M 16 x 0,75	32,50	315.034.8	M 34 x 3	40,30	315.055.7	M 55 x 2	80,00
315.016.4	M 16 x 1	32,50	315.035.4	M 35 x 1	40,30	315.056.2	M 56 x 0,5	85,00
315.016.6	M 16 x 1,5	32,50	315.035.6	M 35 x 1,5	40,30	315.056.4	M 56 x 1	85,00
315.017.4	M 17 x 1	32,50	315.035.7	M 35 x 2	40,30	315.056.7	M 56 x 2	85,00
315.017.6	M 17 x 1,5	32,50	315.035.8	M 35 x 3	40,30	315.058.7	M 58 x 2	95,00
315.018.3	M 18 x 0,75	32,50	315.036.4	M 36 x 1	47,00	315.060.4	M 60 x 1	95,00
315.018.4	M 18 x 1	32,50	315.036.6	M 36 x 1,5	47,00	315.060.7	M 60 x 2	95,00
315.018.6	M 18 x 1,5	32,50	315.036.7	M 36 x 2	47,00	315.062.7	M 62 x 2	120,00

315.102 **GEWINDE-GUTLEHRRING DIN 13, "GUT"**  
 THREAD RING GAUGES DIN 13, "GO"



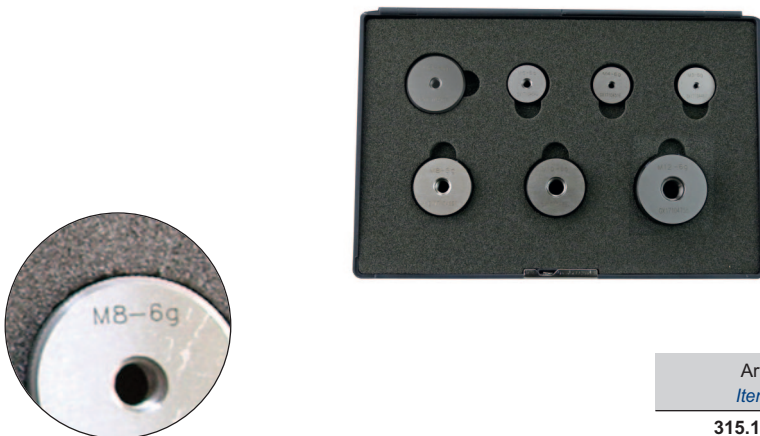
- für metrisches ISO-Regelgewinde, rechts
- aus gehärtetem Lehenstahl
- "GUT", Norm DIN 13, 6g

- for ISO standard metric thread, right
- hardened tool steel
- "GO", DIN 13, 6g

Art.-Nr. Item no.	Nennmaß Size M	Euro/St. Euro/Pc.	Art.-Nr. Item no.	Nennmaß Size M	Euro/St. Euro/Pc.	Art.-Nr. Item no.	Nennmaß Size M	Euro/St. Euro/Pc.
315.102	M 2 x 0,4	36,80	315.110	M 10 x 1,5	36,20	315.130	M 30 x 3,5	58,00
315.102.5	M 2,5x 0,45	36,80	315.111	M 11 x 1,5	36,20	315.133	M 33 x 3,5	60,00
315.103	M 3 x 0,5	36,20	315.112	M 12 x 1,75	35,00	315.136	M 36 x 4	68,00
315.103.5	M 3,5x 0,6	36,20	315.114	M 14 x 2	35,50	315.139	M 39 x 4	71,50
315.104	M 4 x 0,7	36,20	315.116	M 16 x 2	36,50	315.142	M 42 x 4,5	88,00
315.105	M 5 x 0,8	36,20	315.118	M 18 x 2,5	39,00	315.145	M 45 x 4,5	95,00
315.106	M 6 x 1	36,20	315.120	M 20 x 2,5	39,00	315.148	M 48 x 5	110,00
315.107	M 7 x 1	36,20	315.122	M 22 x 2,5	40,50	315.152	M 52 x 5	110,00
315.108	M 8 x 1,25	36,20	315.124	M 24 x 3	44,50	315.156	M 56 x 5,5	130,00
315.109	M 9 x 1,25	36,20	315.127	M 27 x 3	46,50	315.160	M 60 x 5,5	145,00

315.100 **GEWINDE-GUTLEHRRING-SATZ DIN 13, "GUT"**  
 THREAD RING GAUGES SET DIN 13, "GO"

6



- für metrisches ISO-Regelgewinde, rechts
- aus gehärtetem Lehenstahl
- "GUT", Norm DIN 13, 6g
- im Behältnis/Kasten

- for ISO standard metric thread, right
- hardened tool steel
- "GO", DIN 13, 6g
- in case/box

Art.-Nr. Item no.	Anzahl Pcs.	Nennmaß Size M	Euro/Satz Euro/Set
315.100.N	7	M 3, 4, 5, 6, 8, 10, 12	235,00

315101 **GEWINDE-LEHRRING-SATZ DIN 13, 14-TEILIG, M3 - M12**  
 THREAD RING GAUGES SET DIN 13, 14 PCS/SET, M3 - M12

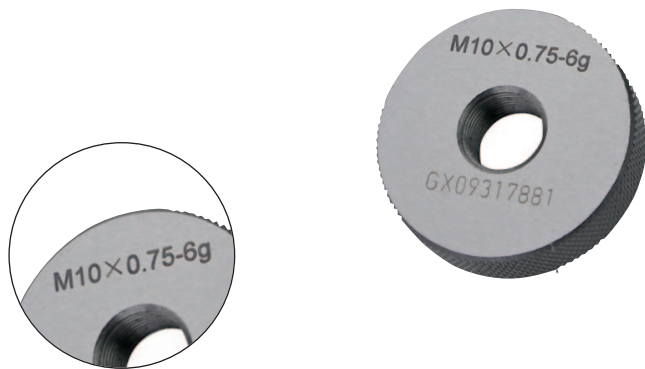


- für metrisches ISO-Regelgewinde, rechts
- aus gehärtetem Lehenstahl
- "GUT" und "AUSSCHUSS", Norm DIN 13, 6g

- for ISO standard metric thread, right
- hardened tool steel
- "GO" and "NO GO", DIN 13, 6g

Art.-Nr. Order-No.	Anzahl Pcs.	Nennmaß Size M	Euro/Satz Euro/Set
315.101	14	M 3, 4, 5, 6, 8, 10, 12	455,00

**GEWINDE-GUTLEHRRING DIN 13, "GUT"**  
*THREAD RING GAUGES DIN 13, "GO"*



- für metrisches ISO-Feingewinde, rechts
- aus gehärtetem Lehenstahl
- "GUT", Norm DIN 13, 6g

- *for ISO fine metric thread, right*
- *hardened tool steel*
- *"GO", DIN 13, 6g*

Art.-Nr. <i>Item no.</i>	Nennmaß <i>Size M</i>	Euro/St. <i>Euro/Pc.</i>	Art.-Nr. <i>Item no.</i>	Nennmaß <i>Size M</i>	Euro/St. <i>Euro/Pc.</i>	Art.-Nr. <i>Item no.</i>	Nennmaß <i>Size M</i>	Euro/St. <i>Euro/Pc.</i>
315.102.1	M 2 x 0,35	36,80	315.118.6	M 18 x 1,5	40,50	315.136.7	M 36 x 2	69,50
315.102.6	M 2,5 x 0,35	36,20	315.118.7	M 18 x 2	40,50	315.136.8	M 36 x 3	69,50
315.103.1	M 3 x 0,35	36,20	315.120.2	M 20 x 0,5	40,50	315.138.4	M 38 x 1	70,50
315.103.6	M 3,5 x 0,35	36,20	315.120.3	M 20 x 0,75	40,50	315.138.6	M 38 x 1,5	70,50
315.104.1	M 4 x 0,35	36,20	315.120.4	M 20 x 1	40,50	315.138.7	M 38 x 2	70,50
315.104.2	M 4 x 0,5	36,20	315.120.6	M 20 x 1,5	40,50	315.138.8	M 38 x 3	70,50
315.105.1	M 5 x 0,35	36,20	315.120.7	M 20 x 2	40,50	315.139.4	M 39 x 1	71,50
315.105.2	M 5 x 0,5	36,20	315.122.4	M 22 x 1	40,50	315.139.6	M 39 x 1,5	71,50
315.105.3	M 5 x 0,75	36,20	315.122.6	M 22 x 1,5	40,50	315.139.7	M 39 x 2	71,50
315.106.1	M 6 x 0,35	36,20	315.122.7	M 22 x 2	40,50	315.139.8	M 39 x 3	71,50
315.106.2	M 6 x 0,5	36,20	315.124.4	M 24 x 1	40,50	315.140.4	M 40 x 1	71,50
315.106.3	M 6 x 0,75	36,20	315.124.6	M 24 x 1,5	40,50	315.140.6	M 40 x 1,5	71,50
315.107.2	M 7 x 0,5	36,20	315.124.7	M 24 x 2	40,90	315.140.7	M 40 x 2	71,50
315.107.3	M 7 x 0,75	36,20	315.125.4	M 25 x 1	40,50	315.140.8	M 40 x 3	71,50
315.108.2	M 8 x 0,5	36,20	315.125.6	M 25 x 1,5	40,50	315.142.4	M 42 x 1	85,00
315.108.3	M 8 x 0,75	36,20	315.125.7	M 25 x 2	40,50	315.142.6	M 42 x 1,5	85,00
315.108.4	M 8 x 1	36,20	315.126.4	M 26 x 1	40,50	315.142.7	M 42 x 2	85,00
315.109.4	M 9 x 1	36,20	315.126.6	M 26 x 1,5	40,50	315.142.8	M 42 x 3	85,00
315.110.2	M 10 x 0,5	36,20	315.126.7	M 26 x 2	40,50	315.144.4	M 44 x 1	85,00
315.110.3	M 10 x 0,75	36,20	315.127.4	M 27 x 1	45,50	315.144.6	M 44 x 1,5	85,00
315.110.4	M 10 x 1	36,20	315.127.6	M 27 x 1,5	45,50	315.145.4	M 45 x 1	95,00
315.110.5	M 10 x 1,25	36,20	315.127.7	M 27 x 2	45,50	315.145.6	M 45 x 1,5	95,00
315.112.2	M 12 x 0,5	36,20	315.128.4	M 28 x 1	47,50	315.145.7	M 45 x 2	95,00
315.112.3	M 12 x 0,75	36,20	315.128.6	M 28 x 1,5	47,50	315.145.8	M 45 x 3	95,00
315.112.4	M 12 x 1	36,20	315.128.7	M 28 x 2	47,50	315.146.4	M 46 x 1	95,00
315.112.5	M 12 x 1,25	36,20	315.130.4	M 30 x 1	53,50	315.146.6	M 46 x 1,5	95,00
315.112.6	M 12 x 1,5	36,20	315.130.6	M 30 x 1,5	53,50	315.148.4	M 48 x 1	105,00
315.113.3	M 13 x 0,75	36,20	315.130.7	M 30 x 2	53,50	315.148.6	M 48 x 1,5	105,00
315.113.4	M 13 x 1	36,20	315.130.8	M 30 x 3	53,50	315.148.7	M 48 x 2	105,00
315.113.6	M 13 x 1,5	36,20	315.132.6	M32 x 1,5	53,50	315.148.8	M 48 x 3	105,00
315.114.2	M 14 x 0,5	38,50	315.132.7	M 32 x 2	53,50	315.150.4	M 50 x 1	105,00
315.114.3	M 14 x 0,75	38,50	315.133.4	M33 x 1	55,00	315.150.6	M 50 x 1,5	105,00
315.114.4	M 14 x 1	38,50	315.133.6	M33 x 1,5	55,00	315.150.7	M 50 x 2	105,00
315.114.5	M 14 x 1,25	38,50	315.133.7	M 33 x 2	55,00	315.152.4	M 52 x 1	105,00
315.114.6	M 14 x 1,5	38,50	315.133.8	M 33 x 3	55,00	315.152.6	M 52 x 1,5	105,00
315.115.3	M 15 x 0,75	39,50	315.134.4	M 34 x 1	55,00	315.152.7	M 52 x 2	105,00
315.115.4	M 15 x 1	39,50	315.134.6	M 34 x 1,5	55,00	315.152.8	M 52 x 3	105,00
315.115.6	M 15 x 1,5	39,50	315.134.7	M 34 x 2	55,00	315.155.4	M 55 x 1	125,00
315.116.3	M 16 x 0,75	39,50	315.134.8	M 34 x 3	55,00	315.155.7	M 55 x 2	125,00
315.116.4	M 16 x 1	39,50	315.135.4	M35 x 1	65,50	315.156.4	M 56 x 1	125,00
315.116.6	M 16 x 1,5	39,50	315.135.6	M 35 x 1,5	65,50	315.156.7	M 56 x 2	125,00
315.117.4	M 17 x 1	40,50	315.135.7	M 35 x 2	65,50	315.158.7	M 58 x 2	130,00
315.117.6	M 17 x 1,5	40,50	315.135.8	M 35 x 3	65,50	315.160.4	M 60 x 1	140,00
315.118.3	M 18 x 0,75	40,50	315.136.4	M36 x 1	69,50	315.160.7	M 60 x 2	140,00
315.118.4	M 18 x 1	40,50	315.136.6	M 36 x 1,5	69,50	315.162.7	M 62 x 2	140,00



315.202

### GEWINDE-AUSSCHUSSLEHRRING DIN 13, "AUSSCHUSS"

THREAD RING GAUGES DIN 13, "NO GO"



- für metrisches ISO-Regelgewinde, rechts
- aus gehärtetem Lehenstahl
- "AUSSCHUSS", Norm DIN 13, 6g

- for ISO standard metric thread, right
- hardened tool steel
- "NO GO", DIN 13, 6g

Art.-Nr. Item no.	Nennmaß Size M	Euro/St. Euro/Pc.	Art.-Nr. Item no.	Nennmaß Size M	Euro/St. Euro/Pc.	Art.-Nr. Item no.	Nennmaß Size M	Euro/St. Euro/Pc.
315.202	M 2 x 0,4	36,80	315.210	M 10 x 1,5	36,20	315.230	M 30 x 3,5	58,00
315.202.5	M 2,5x 0,45	36,80	315.211	M 11 x 1,5	36,20	315.233	M 33 x 3,5	60,00
315.203	M 3 x 0,5	36,20	315.212	M 12 x 1,75	35,00	315.236	M 36 x 4	68,00
315.203.5	M 3,5x 0,6	36,20	315.214	M 14 x 2	35,50	315.239	M 39 x 4	71,50
315.204	M 4 x 0,7	36,20	315.216	M 16 x 2	36,50	315.242	M 42 x 4,5	88,00
315.205	M 5 x 0,8	36,20	315.218	M 18 x 2,5	39,00	315.245	M 45 x 4,5	95,00
315.206	M 6 x 1	36,20	315.220	M 20 x 2,5	39,00	315.248	M 48 x 5	110,00
315.207	M 7 x 1	36,20	315.222	M 22 x 2,5	40,50	315.252	M 52 x 5	110,00
315.208	M 8 x 1,25	36,20	315.224	M 24 x 3	44,50	315.256	M 56 x 5,5	130,00
315.209	M 9 x 1,25	36,20	315.227	M 27 x 3	46,50	315.260	M 60 x 5,5	145,00

315.200

### GEWINDE-AUSSCHUSSLEHRRING-SATZ DIN 13, "AUSSCHUSS"

THREAD RING GAUGES SET DIN 13, "NO GO"



- für metrisches ISO-Regelgewinde, rechts
- aus gehärtetem Lehenstahl
- "AUSSCHUSS", Norm DIN 13, 6g

- for ISO standard metric thread, right
- hardened tool steel
- "NO GO", DIN 13, 6g

Art.-Nr. Item no.	Anzahl Pcs.	Nennmaß Size M	Euro/Satz Euro/Set
315.200	7	M 3, 4, 5, 6, 8, 10, 12	235,00

## GEWINDE-AUSSCHUSSLEHRRING DIN 13, "AUSSCHUSS"

### THREAD RING GAUGES DIN 13, "No Go"



- für metrisches ISO-Feingewinde, rechts
- aus gehärtetem Lehrenstahl
- "AUSSCHUSS", Norm DIN 13, 6g

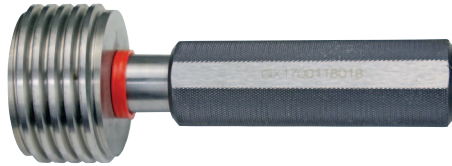
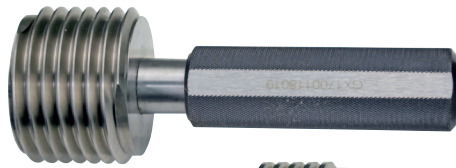
- for ISO fine metric thread, right
- hardened tool steel
- "NO GO", DIN 13, 6g

Art.-Nr. Item no.	Nennmaß Size M	Euro/St. Euro/Pc.	Art.-Nr. Item no.	Nennmaß Size M	Euro/St. Euro/Pc.	Art.-Nr. Item no.	Nennmaß Size M	Euro/St. Euro/Pc.
315.202.1	M 2 x 0,35	36,80	315.218.6	M 18 x 1,5	40,50	315.236.7	M 36 x 2	69,50
315.202.6	M 2,5 x 0,35	36,20	315.218.7	M 18 x 2	40,50	315.236.8	M 36 x 3	69,50
315.203.1	M 3 x 0,35	36,20	315.220.2	M 20 x 0,5	40,50	315.238.4	M 38 x 1	70,50
315.203.6	M 3,5 x 0,35	36,20	315.220.3	M 20 x 0,75	40,50	315.238.6	M 38 x 1,5	70,50
315.204.1	M 4 x 0,35	36,20	315.220.4	M 20 x 1	40,50	315.238.7	M 38 x 2	70,50
315.204.2	M 4 x 0,5	36,20	315.220.6	M 20 x 1,5	40,50	315.238.8	M 38 x 3	70,50
315.205.1	M 5 x 0,35	36,20	315.220.7	M 20 x 2	40,50	315.239.4	M 39 x 1	71,50
315.205.2	M 5 x 0,5	36,20	315.222.4	M 22 x 1	40,50	315.239.6	M 39 x 1,5	71,50
315.205.3	M 5 x 0,75	36,20	315.222.6	M 22 x 1,5	40,50	315.239.7	M 39 x 2	71,50
315.206.1	M 6 x 0,35	36,20	315.222.7	M 22 x 2	40,50	315.239.8	M 39 x 3	71,50
315.206.2	M 6 x 0,5	36,20	315.224.4	M 24 x 1	40,50	315.240.4	M 40 x 1	71,50
315.206.3	M 6 x 0,75	36,20	315.224.6	M 24 x 1,5	40,50	315.240.6	M 40 x 1,5	71,50
315.207.2	M 7 x 0,5	36,20	315.224.7	M 24 x 2	40,90	315.240.7	M 40 x 2	71,50
315.207.3	M 7 x 0,75	36,20	315.225.4	M 25 x 1	40,50	315.240.8	M 40 x 3	71,50
315.208.2	M 8 x 0,5	36,20	315.225.6	M 25 x 1,5	40,50	315.242.4	M 42 x 1	85,00
315.208.3	M 8 x 0,75	36,20	315.225.7	M 25 x 2	40,50	315.242.6	M 42 x 1,5	85,00
315.208.4	M 8 x 1	36,20	315.226.4	M 26 x 1	40,50	315.242.7	M 42 x 2	85,00
315.209.4	M 9 x 1	36,20	315.226.6	M 26 x 1,5	40,50	315.242.8	M 42 x 3	85,00
315.210.2	M 10 x 0,5	36,20	315.226.7	M 26 x 2	40,50	315.244.4	M 44 x 1	85,00
315.210.3	M 10 x 0,75	36,20	315.227.4	M 27 x 1	45,50	315.244.6	M 44 x 1,5	85,00
315.210.4	M 10 x 1	36,20	315.227.6	M 27 x 1,5	45,50	315.245.4	M 45 x 1	95,00
315.210.5	M 10 x 1,25	36,20	315.227.7	M 27 x 2	45,50	315.245.6	M 45 x 1,5	95,00
315.212.2	M 12 x 0,5	36,20	315.228.4	M 28 x 1	47,50	315.245.7	M 45 x 2	95,00
315.212.3	M 12 x 0,75	36,20	315.228.6	M 28 x 1,5	47,50	315.245.8	M 45 x 3	95,00
315.212.4	M 12 x 1	36,20	315.228.7	M 28 x 2	47,50	315.246.4	M 46 x 1	95,00
315.212.5	M 12 x 1,25	36,20	315.230.4	M 30 x 1	53,50	315.246.6	M 46 x 1,5	95,00
315.212.6	M 12 x 1,5	36,20	315.230.6	M 30 x 1,5	53,50	315.248.4	M 48 x 1	105,00
315.213.3	M 13 x 0,75	36,20	315.230.7	M 30 x 2	53,50	315.248.6	M 48 x 1,5	105,00
315.213.4	M 13 x 1	36,20	315.230.8	M 30 x 3	53,50	315.248.7	M 48 x 2	105,00
315.213.6	M 13 x 1,5	36,20	315.232.6	M32 x 1,5	53,50	315.248.8	M 48 x 3	105,00
315.214.2	M 14 x 0,5	38,50	315.232.7	M 32 x 2	53,50	315.250.4	M 50 x 1	105,00
315.214.3	M 14 x 0,75	38,50	315.233.4	M33 x 1	55,00	315.250.6	M 50 x 1,5	105,00
315.214.4	M 14 x 1	38,50	315.233.6	M33 x 1,5	55,00	315.250.7	M 50 x 2	105,00
315.214.5	M 14 x 1,25	38,50	315.233.7	M 33 x 2	55,00	315.252.4	M 52 x 1	105,00
315.214.6	M 14 x 1,5	38,50	315.233.8	M 33 x 3	55,00	315.252.6	M 52 x 1,5	105,00
315.215.3	M 15 x 0,75	39,50	315.234.4	M 34 x 1	55,00	315.252.7	M 52 x 2	105,00
315.215.4	M 15 x 1	39,50	315.234.6	M 34 x 1,5	55,00	315.252.8	M 52 x 3	105,00
315.215.6	M 15 x 1,5	39,50	315.234.7	M 34 x 2	55,00	315.255.4	M 55 x 1	125,00
315.216.3	M 16 x 0,75	39,50	315.234.8	M 34 x 3	55,00	315.255.7	M 55 x 2	125,00
315.216.4	M 16 x 1	39,50	315.235.4	M35 x 1	65,50	315.256.4	M 56 x 1	125,00
315.216.6	M 16 x 1,5	39,50	315.235.6	M 35 x 1,5	65,50	315.256.7	M 56 x 2	125,00
315.217.4	M 17 x 1	40,50	315.235.7	M 35 x 2	65,50	315.258.7	M 58 x 2	130,00
315.217.6	M 17 x 1,5	40,50	315.235.8	M 35 x 3	65,50	315.260.4	M 60 x 1	140,00
315.218.3	M 18 x 0,75	40,50	315.236.4	M36 x 1	69,50	315.260.7	M 60 x 2	140,00
315.218.4	M 18 x 1	40,50	315.236.6	M 36 x 1,5	69,50	315.262.7	M 62 x 2	140,00

315.560.6

**GEWINDE-LEHRDORNE DIN 13**

*THREAD GAUGES DIN 13*



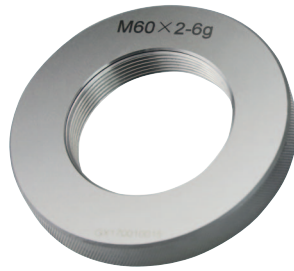
**mit Kalibrierschein!  
with certification!**

- **mit Kalibrierschein!**
- Gut-Gewinde-Lehrdorn
- für metrisches ISO-Regelgewinde, rechts
- aus gehärtetem Lehenstahl
- Norm DIN 13, 6H

- **with certification!**
- "GO" thread gauge
- for ISO standard metric thread, right
- hardened tool steel
- DIN 13, 6H

Nennmaß Size M	Art.-Nr. Item no.	GUT / GO		AUSSSCHUSS / NO GO		Nennmaß Size M	Art.-Nr. Item no.	GUT / GO		AUSSSCHUSS / NO GO	
		Euro/St.	Euro/Pc.	Art.-Nr.	Euro/St.			Euro/St.	Euro/Pc.	Art.-Nr.	Euro/St.
M 60 x 1,5	315.560.6	95,00		315.660.6	86,00	M 85 x 1,5	315.585.6	142,00		315.685.6	128,00
M 60 x 2	315.560.7	92,00		315.660.7	83,00	M 85 x 2	315.585.7	127,00		315.685.7	114,00
M 60 x 3	315.560.8	92,00		315.660.8	83,00	M 85 x 3	315.585.8	127,00		315.685.8	114,00
M 60 x 4	315.560.9	98,00		315.660.9	88,00	M 85 x 4	315.585.9	136,00		315.685.9	122,00
M 62 x 1,5	315.562.6	102,00		315.662.6	92,00	M 85 x 6	315.585.A	148,00		315.685.A	133,00
M 62 x 2	315.562.7	98,00		315.662.7	88,00	M 88 x 1,5	315.588.6	142,00		315.688.6	128,00
M 62 x 3	315.562.8	98,00		315.662.8	88,00	M 90 x 1,5	315.590.6	142,00		315.690.6	128,00
M 62 x 4	315.562.9	98,00		315.662.9	88,00	M 90 x 2	315.590.7	127,00		315.690.7	114,00
M 64 x 1,5	315.564.6	102,00		315.664.6	92,00	M 90 x 3	315.590.8	127,00		315.690.8	114,00
M 64 x 2	315.564.7	98,00		315.664.7	88,00	M 90 x 4	315.590.9	136,00		315.690.9	122,00
M 64 x 3	315.564.8	98,00		315.664.8	88,00	M 90 x 6	315.590.A	161,00		315.690.A	145,00
M 64 x 4	315.564.9	98,00		315.664.9	88,00	M 92 x 1,5	315.592.6	161,00		315.692.6	145,00
M 65 x 1,5	315.565.6	102,00		315.665.6	92,00	M 95 x 1,5	315.595.6	161,00		315.695.6	145,00
M 65 x 2	315.565.7	98,00		315.665.7	88,00	M 95 x 2	315.595.7	154,00		315.695.7	139,00
M 65 x 3	315.565.8	98,00		315.665.8	88,00	M 95 x 3	315.595.8	154,00		315.695.8	139,00
M 65 x 4	315.565.9	98,00		315.665.9	88,00	M 95 x 4	315.595.9	164,00		315.695.9	148,00
M 68 x 1,5	315.568.6	102,00		315.668.6	92,00	M 95 x 6	315.595.A	180,00		315.695.A	162,00
M 68 x 2	315.568.7	98,00		315.668.7	88,00	M 100 x 1,5	315.500.6	161,00		315.600.6	145,00
M 68 x 3	315.568.8	98,00		315.668.8	88,00	M 100 x 2	315.500.7	154,00		315.600.7	139,00
M 68 x 4	315.568.9	98,00		315.668.9	88,00	M 100 x 3	315.500.8	154,00		315.600.8	139,00
M 70 x 1,5	315.570.6	115,00		315.670.6	104,00	M 100 x 4	315.500.9	164,00		315.600.9	148,00
M 70 x 2	315.570.7	109,00		315.670.7	98,00	M 100 x 6	315.500.A	180,00		315.600.A	162,00
M 70 x 3	315.570.8	109,00		315.670.8	98,00	M 105 x 1,5	315.505.6	171,00		315.605.6	154,00
M 70 x 4	315.570.9	115,00		315.670.9	104,00	M 105 x 2	315.505.7	161,00		315.605.7	145,00
M 70 x 6	315.570.A	129,00		315.670.A	116,00	M 105 x 3	315.505.8	164,00		315.605.8	148,00
M 72 x 1,5	315.572.6	115,00		315.672.6	104,00	M 105 x 4	315.505.9	199,00		315.605.9	179,00
M 72 x 2	315.572.7	109,00		315.672.7	98,00	M 105 x 6	315.505.A	275,00		315.605.A	250,00
M 72 x 3	315.572.8	109,00		315.672.8	98,00	M 110 x 1,5	315.510.6	171,00		315.610.6	154,00
M 72 x 4	315.572.9	115,00		315.672.9	104,00	M 110 x 2	315.510.7	161,00		315.610.7	145,00
M 72 x 6	315.572.A	129,00		315.672.A	116,00	M 110 x 3	315.510.8	164,00		315.610.8	148,00
M 75 x 1,5	315.575.6	115,00		315.675.6	104,00	M 110 x 4	315.510.9	199,00		315.610.9	179,00
M 75 x 2	315.575.7	109,00		315.675.7	98,00	M 110 x 6	315.510.A	275,00		315.610.A	250,00
M 75 x 3	315.575.8	109,00		315.675.8	98,00	M 112 x 1,5	315.512.6	185,00		315.612.6	167,00
M 75 x 4	315.575.9	115,00		315.675.9	104,00	M 112 x 2	315.512.7	188,00		315.612.7	169,00
M 75 x 6	315.575.A	129,00		315.675.A	116,00	M 115 x 1,5	315.515.6	185,00		315.615.6	167,00
M 76 x 1,5	315.576.6	115,00		315.676.6	104,00	M 115 x 2	315.515.7	188,00		315.615.7	169,00
M 76 x 2	315.576.7	109,00		315.676.7	98,00	M 115 x 3	315.515.8	197,00		315.615.8	177,00
M 76 x 3	315.576.8	109,00		315.676.8	98,00	M 115 x 4	315.515.9	230,00		315.615.9	210,00
M 76 x 4	315.576.9	115,00		315.676.9	104,00	M 115 x 6	315.515.A	330,00		315.615.A	295,00
M 76 x 6	315.576.A	132,00		315.676.A	119,00	M 118 x 1,5	315.518.6	193,00		315.618.6	174,00
M 78 x 1,5	315.578.6	115,00		315.678.6	104,00	M 118 x 2	315.518.7	192,00		315.618.7	173,00
M 78 x 2	315.578.7	109,00		315.678.7	98,00	M 118 x 3	315.518.8	197,00		315.618.8	177,00
M 80 x 1,5	315.580.6	115,00		315.680.6	104,00	M 120 x 1,5	315.520.6	193,00		315.620.6	174,00
M 80 x 2	315.580.7	109,00		315.680.7	98,00	M 120 x 2	315.520.7	192,00		315.620.7	173,00
M 80 x 3	315.580.8	109,00		315.680.8	98,00	M 120 x 3	315.520.8	197,00		315.620.8	177,00
M 80 x 4	315.580.9	115,00		315.680.9	104,00	M 120 x 4	315.520.9	230,00		315.620.9	210,00
M 80 x 6	315.580.A	132,00		315.680.A	119,00	M 120 x 6	315.520.A	330,00		315.620.A	295,00
M 82 x 1,5	315.582.6	142,00		315.682.6	128,00						

**GEWINDE-LEHRRING DIN 13**  
**THREAD RING GAUGES DIN 13**



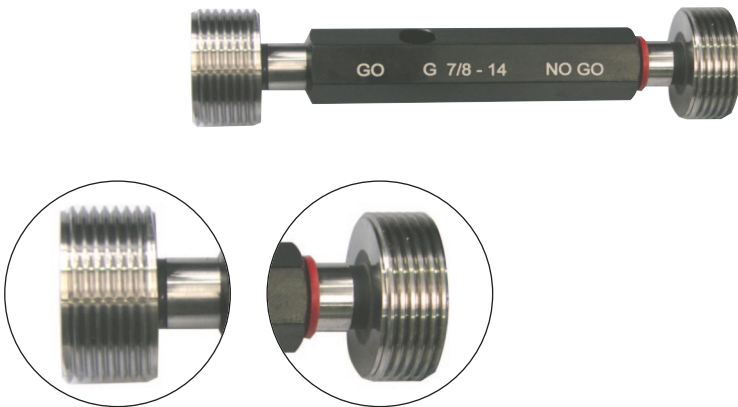
**mit Kalibrierschein!**  
*with certification!*

- **mit Kalibrierschein!**
- für metrisches ISO-Feingewinde, rechts
- aus gehärtetem Lehrenstahl
- "GUT", Norm DIN 13, 6g
  
- **with certification!**
- for ISO fine metric thread, right
- hardened tool steel
- "GO", DIN 13, 6g

Nennmaß Size M		GUT / GO Euro/St. Euro/Pc.		AUSSCHUSS / NO GO Euro/St. Euro/Pc.		Nennmaß Size M		GUT / GO Euro/St. Euro/Pc.		AUSSCHUSS / NO GO Euro/St. Euro/Pc.	
Art.-Nr. Item no.		Art.-Nr. Item no.		Art.-Nr. Item no.		Art.-Nr. Item no.		Art.-Nr. Item no.		Art.-Nr. Item no.	
M 60 x 1,5	315.760.6	200,00	315.860.6	180,00	M 85 x 1,5	315.785.6	345,00	315.885.6	310,00		
M 60 x 2	315.760.7	184,00	315.860.7	166,00	M 85 x 2	315.785.7	290,00	315.885.7	265,00		
M 60 x 3	315.760.8	184,00	315.860.8	166,00	M 85 x 3	315.785.8	320,00	315.885.8	290,00		
M 60 x 4	315.760.9	200,00	315.860.9	181,00	M 85 x 4	315.785.9	375,00	315.885.9	340,00		
M 62 x 1,5	315.762.6	250,00	315.862.6	225,00	M 85 x 6	315.785.A	390,00	315.885.A	350,00		
M 62 x 2	315.762.7	250,00	315.862.7	225,00	M 88 x 1,5	315.788.6	345,00	315.888.6	310,00		
M 62 x 3	315.762.8	235,00	315.862.8	210,00	M 90 x 1,5	315.790.6	345,00	315.890.6	310,00		
M 62 x 4	315.762.9	260,00	315.862.9	230,00	M 90 x 2	315.790.7	290,00	315.890.7	265,00		
M 64 x 1,5	315.764.6	250,00	315.864.6	225,00	M 90 x 3	315.790.8	320,00	315.890.8	290,00		
M 64 x 2	315.764.7	250,00	315.864.7	225,00	M 90 x 4	315.790.9	375,00	315.890.9	340,00		
M 64 x 3	315.764.8	235,00	315.864.8	210,00	M 90 x 6	315.790.A	390,00	315.890.A	350,00		
M 64 x 4	315.764.9	260,00	315.864.9	230,00	M 92 x 1,5	315.792.6	385,00	315.892.6	345,00		
M 65 x 1,5	315.765.6	270,00	315.865.6	240,00	M 95 x 1,5	315.795.6	385,00	315.895.6	345,00		
M 65 x 2	315.765.7	250,00	315.865.7	225,00	M 95 x 2	315.795.7	335,00	315.895.7	300,00		
M 65 x 3	315.765.8	250,00	315.865.8	225,00	M 95 x 3	315.795.8	390,00	315.895.8	355,00		
M 65 x 4	315.765.9	285,00	315.865.9	255,00	M 95 x 4	315.795.9	460,00	315.895.9	415,00		
M 68 x 1,5	315.768.6	270,00	315.868.6	240,00	M 95 x 6	315.795.A	515,00	315.895.A	420,00		
M 68 x 2	315.768.7	250,00	315.868.7	225,00	M 100 x 1,5	315.700.6	385,00	315.800.6	345,00		
M 68 x 3	315.768.8	250,00	315.868.8	225,00	M 100 x 2	315.700.7	335,00	315.800.7	300,00		
M 68 x 4	315.768.9	285,00	315.868.9	255,00	M 100 x 3	315.700.8	390,00	315.800.8	355,00		
M 70 x 1,5	315.770.6	300,00	315.870.6	270,00	M 100 x 4	315.700.9	460,00	315.800.9	415,00		
M 70 x 2	315.770.7	260,00	315.870.7	235,00	M 100 x 6	315.700.A	515,00	315.800.A	420,00		
M 70 x 3	315.770.8	260,00	315.870.8	235,00	M 105 x 1,5	315.705.6	420,00	315.805.6	375,00		
M 70 x 4	315.770.9	320,00	315.870.9	290,00	M 105 x 2	315.705.7	370,00	315.805.7	335,00		
M 70 x 6	315.770.A	355,00	315.870.A	320,00	M 105 x 3	315.705.8	415,00	315.805.8	370,00		
M 72 x 1,5	315.772.6	300,00	315.872.6	270,00	M 105 x 4	315.705.9	490,00	315.805.9	440,00		
M 72 x 2	315.772.7	260,00	315.872.7	235,00	M 105 x 6	315.705.A	540,00	315.805.A	500,00		
M 72 x 3	315.772.8	260,00	315.872.8	235,00	M 110 x 1,5	315.710.6	420,00	315.810.6	375,00		
M 72 x 4	315.772.9	320,00	315.872.9	290,00	M 110 x 2	315.710.7	370,00	315.810.7	335,00		
M 72 x 6	315.772.A	355,00	315.872.A	320,00	M 110 x 3	315.710.8	415,00	315.810.8	370,00		
M 75 x 1,5	315.775.6	300,00	315.875.6	270,00	M 110 x 4	315.710.9	490,00	315.810.9	440,00		
M 75 x 2	315.775.7	260,00	315.875.7	235,00	M 110 x 6	315.710.A	540,00	315.810.A	500,00		
M 75 x 3	315.775.8	260,00	315.875.8	235,00	M 112 x 1,5	315.712.6	425,00	315.812.6	380,00		
M 75 x 4	315.775.9	320,00	315.875.9	290,00	M 112 x 2	315.712.7	380,00	315.812.7	345,00		
M 75 x 6	315.775.A	355,00	315.875.A	320,00	M 115 x 1,5	315.715.6	425,00	315.815.6	380,00		
M 76 x 1,5	315.776.6	300,00	315.876.6	270,00	M 115 x 2	315.715.7	380,00	315.815.7	345,00		
M 76 x 2	315.776.7	260,00	315.876.7	235,00	M 115 x 3	315.715.8	455,00	315.815.8	410,00		
M 76 x 3	315.776.8	260,00	315.876.8	235,00	M 115 x 4	315.715.9	550,00	315.815.9	495,00		
M 76 x 4	315.776.9	320,00	315.876.9	290,00	M 115 x 6	315.715.A	590,00	315.815.A	550,00		
M 76 x 6	315.776.A	360,00	315.876.A	325,00	M 118 x 1,5	315.718.6	445,00	315.818.6	400,00		
M 78 x 1,5	315.778.6	300,00	315.878.6	270,00	M 118 x 2	315.718.7	390,00	315.818.7	350,00		
M 78 x 2	315.778.7	260,00	315.878.7	235,00	M 118 x 3	315.718.8	453,00	315.818.8	410,00		
M 80 x 1,5	315.780.6	300,00	315.880.6	270,00	M 120 x 1,5	315.720.6	445,00	315.820.6	400,00		
M 80 x 2	315.780.7	260,00	315.880.7	270,00	M 120 x 2	315.720.7	390,00	315.820.7	350,00		
M 80 x 3	315.780.8	260,00	315.880.8	235,00	M 120 x 3	315.720.8	455,00	315.820.8	410,00		
M 80 x 4	315.780.9	320,00	315.880.9	290,00	M 120 x 4	315.720.9	550,00	315.820.9	495,00		
M 80 x 6	315.780.A	360,00	315.880.A	325,00	M 120 x 6	315.720.A	590,00	315.820.A	550,00		
M 82 x 1,5	315.782.6	345,00	315.882.6	310,00							



315.301 **GEWINDE-GRENZLEHRDORNE FÜR WHITWORTH-ROHRGEWINDE**  
**LIMIT THREAD GAUGES FOR WHITWORTH, PIPE THREAD**



Achtung: Diese Lehrdorne sind nur für die Überprüfung von Nenn-durchmesser geeignet.  
 Sie sind nicht geeignet für die Prüfung von Formtoleranz!

*Attention:*  
 This pipe thread is only for checking the nominal diameter, not for checking of form tolerance!

- für Whitworth-Rohrgewinde
- Rechtsgewinde, "GUT" und "AUSSCHUSS"
- Toleranz ± 6 µm
- aus gehärtetem Lehenstahl

- for Whitworth pipe thread
- right, "GO" and "NO GO"
- tolerance ± 6 µm
- hardened tool steel

Art.-Nr. Item no.	Nennmaß Size	Euro/St. Euro/Pc.
315.301	G 1/8"	38,90
315.302	G 1/4"	38,90
315.303	G 3/8"	38,90
315.304	G 1/2"	40,90
315.305	G 5/8"	40,90
315.306	G 3/4"	46,00
315.307	G 7/8"	48,80
315.308	G 1"	55,30
315.309	G 1 1/4"	61,50
315.310	G 1 1/2"	70,50
315.311	G 1 3/4"	89,50
315.312	G 2"	103,00

315.321 **GEWINDE-LEHRRING FÜR WHITWORTH-ROHRGEWINDE**  
**LIMIT THREAD RING GAUGES FOR WHITWORTH, PIPE THREAD**



- für Whitworth-Rohrgewinde
- Rechtsgewinde
- Toleranz ± 10 µm
- aus gehärtetem Lehenstahl

- for Whitworth pipe thread, right
- tolerance ± 10 µm
- hardened tool steel

•• "GUT" •• "GO"

Art.-Nr. Item no.	Nennmaß Size	Euro/St. Euro/Pc.
315.321	G 1/8"	48,20
315.322	G 1/4"	48,20
315.323	G 3/8"	54,70
315.324	G 1/2"	61,50
315.325	G 5/8"	61,50
315.326	G 3/4"	61,50
315.327	G 7/8"	72,00
315.328	G 1"	72,00
315.329	G 1 1/4"	92,50
315.330	G 1 1/2"	92,50
315.331	G 1 3/4"	113,00
315.332	G 2"	121,00

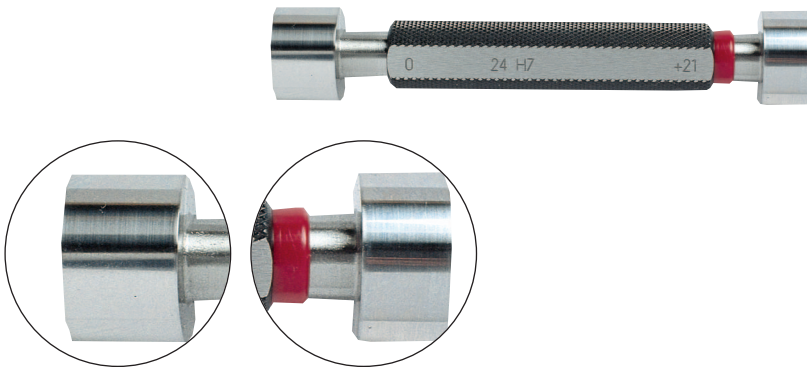
•• "AUSSCHUSS" •• "NO GO"

Art.-Nr. Item no.	Nennmaß Size	Euro/St. Euro/Pc.
315.401	G 1/8"	48,20
315.402	G 1/4"	48,20
315.403	G 3/8"	53,40
315.404	G 1/2"	61,50
315.405	G 5/8"	61,50
315.406	G 3/4"	61,50
315.407	G 7/8"	72,00
315.408	G 1"	72,00
315.409	G 1 1/4"	92,50
315.410	G 1 1/2"	92,50
315.411	G 1 3/4"	116,00
315.412	G 2"	117,00

315.401 Achtung: Diese Lehrdorne sind nur für die Überprüfung von Nenndurch-messer geeignet.  
 Sie sind nicht geeignet für die Prüfung von Formtoleranz!

*Attention:*  
 This pipe thread is only for checking the nominal diameter, not for chek-king of form tolerance!

**GRENZLEHRDORNE DIN 2245**  
*LIMIT PLUG GAUGES DIN 2245*



- gehärteter Lehrenstahl
- Passung H 7
- "GUT" und "AUSSCHUSS"
  
- *made of hardened steel*
- *tolerance H 7*
- *"GO" and "NO GO"*

Art.-Nr. Item no.	∅ mm	Euro/St. Euro/Pc.	Art.-Nr. Item no.	∅ mm	Euro/St. Euro/Pc.	Art.-Nr. Item no.	∅ mm	Euro/St. Euro/Pc.	Art.-Nr. Item no.	∅ mm	Euro/St. Euro/Pc.	Art.-Nr. Item no.	∅ mm	Euro/St. Euro/Pc.
314.002	2	25,20	314.015	15	24,20	314.028	28	34,70	314.044	44	54,70	314.070	70	107,00
314.003	3	25,20	314.016	16	25,20	314.029	29	34,70	314.045	45	70,00	314.072	72	107,00
314.004	4	23,70	314.017	17	25,20	314.030	30	34,70	314.046	46	70,50	314.075	75	132,00
314.005	5	23,70	314.018	18	27,40	314.031	31	36,90	314.047	47	70,50	314.078	78	132,00
314.006	6	24,20	314.019	19	29,50	314.032	32	36,90	314.048	48	70,50	314.080	80	132,00
314.007	7	24,20	314.020	20	29,50	314.033	33	36,90	314.050	50	70,50	314.082	82	133,00
314.008	8	24,20	314.021	21	29,50	314.034	34	36,90	314.052	52	73,50	314.085	85	142,00
314.009	9	24,20	314.022	22	29,50	314.035	35	42,10	314.055	55	73,50	314.088	88	142,00
314.010	10	24,20	314.023	23	29,50	314.036	36	42,10	314.058	58	73,50	314.090	90	158,00
314.011	11	24,20	314.024	24	29,50	314.037	37	42,10	314.060	60	75,50	314.092	92	158,00
314.012	12	24,20	314.025	25	29,50	314.038	38	42,10	314.062	62	75,50	314.095	95	173,00
314.013	13	24,20	314.026	26	34,70	314.040	40	46,40	314.065	65	107,00	314.098	98	173,00
314.014	14	24,20	314.027	27	34,70	314.042	42	54,70	314.068	68	107,00	314.100	100	188,00

**GRENZLEHRDORNE-SATZ DIN 2245**  
*LIMIT PLUG GAUGES SET DIN 2245*



- gehärteter Lehrenstahl
- Passung H 7
- "GUT" und "AUSSCHUSS"
- im Behältnis/Kasten
  
- *made of hardened steel*
- *tolerance H 7*
- *"GO" and "NO GO"*
- *in case/box*

Art.-Nr. Item no.	Anzahl Pcs.	Messbereich Range	Nennmaß Size mm	Gewicht Weight kg	Euro/Satz Euro/Set
314.000	7	3 - 12	3, 4, 5, 6, 8, 10, 12	0,3	168,00
314.001	17	3 - 32	3, 4, 5, 6, 8, 10, 12, 14, 16, 18, 20, 22, 24, 25, 28, 30, 32	2,7	410,00
314.001.1	28	3 - 30	3, 4, 5, 6, 7, 8, 9, 10, 11, 12, 13, 14, 15, 16, 17, 18, 19, 20, 21, 22, 23, 24, 25, 26, 27, 28, 29, 30	8	790,00
314.001.2	16	32 - 62	32, 35, 37, 38, 40, 42, 45, 47, 48, 50, 52, 55, 58, 60, 62	23	1.110,00

313.003

**EINSTELLRINGE DIN 2250**  
*SETTING RING GAUGES DIN 2250*



- aus gehärtetem Lehenstahl und geläppt
- bis 200 mm DIN 2250 Form C
- Genauigkeit  
bis 200 mm, DIN 286, JS 3  
ab 225 mm, DIN 286, JS 4

- *hardened ground and lapped*
- *up to 200 mm DIN 2250 form C*
- *accuracy*  
*up to 200 mm, DIN 286, JS 3*  
*from 225 mm, DIN 286, JS 4*

Art.-Nr. Item no.	∅ mm	Euro/St. Euro/Pc.	Art.-Nr. Item no.	∅ mm	Euro/St. Euro/Pc.	Art.-Nr. Item no.	∅ mm	Euro/St. Euro/Pc.	Art.-Nr. Item no.	∅ mm	Euro/St. Euro/Pc.	Art.-Nr. Item no.	∅ mm	Euro/St. Euro/Pc.
313.003	3	35,40	313.021	21	41,80	313.045	45	69,50	313.090	90	158,00	313.165	165	670,00
313.003.5	3,5	35,40	313.022	22	41,80	313.046	46	79,50	313.092	92	163,00	313.170	170	670,00
313.004	4	35,40	313.023	23	41,80	313.047	47	79,50	313.095	95	163,00	313.175	175	690,00
313.004.5	4,5	35,40	313.024	24	41,80	313.048	48	79,50	313.098	98	163,00	313.180	180	720,00
313.005	5	35,40	313.025	25	45,00	313.050	50	85,50	313.100	100	173,00	313.185	185	865,00
313.006	6	35,40	313.026	26	46,10	313.052	52	91,50	313.105	105	250,00	313.187.5	187,5	865,00
313.007	7	35,40	313.027	27	46,10	313.055	55	91,50	313.110	110	260,00	313.190	190	875,00
313.008	8	35,40	313.028	28	46,10	313.058	58	96,50	313.112.5	112,5	300,00	313.195	195	875,00
313.009	9	35,40	313.029	29	46,10	313.060	60	96,50	313.115	115	260,00	313.200	200	885,00
313.010	10	37,60	313.030	30	51,50	313.062	62	107,00	313.120	120	320,00	313.225	225	980,00
313.011	11	37,60	313.032	32	53,70	313.065	65	107,00	313.125	125	320,00	313.250	250	1.130,00
313.012	12	37,60	313.033	33	53,70	313.068	68	107,00	313.130	130	350,00	313.275	275	1.240,00
313.013	13	37,60	313.034	34	53,70	313.070	70	116,00	313.135	135	410,00	313.300	300	1.550,00
313.014	14	37,60	313.035	35	53,70	313.072	72	116,00	313.137.5	137,5	445,00	313.325	325	1.990,00
313.015	15	37,60	313.036	36	67,50	313.075	75	116,00	313.140	140	410,00	313.350	350	2.060,00
313.016	16	39,70	313.037	37	69,50	313.078	78	116,00	313.145	145	445,00	313.400	400	2.740,00
313.017	17	39,70	313.038	38	69,50	313.080	80	116,00	313.150	150	465,00			
313.018	18	39,70	313.040	40	69,50	313.082	82	131,00	313.155	155	555,00			
313.019	19	39,70	313.042	42	69,50	313.085	85	147,00	313.160	160	555,00			
313.020	20	39,70	313.044	44	69,50	313.088	88	152,00	313.162.5	162,5	710,00			

6

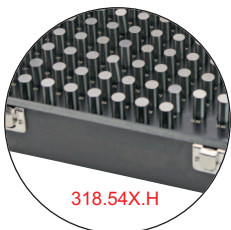
318.530.H

**MESSTIFT-SÄTZE, WERKSTATT-AUSFÜHRUNG, ± 0,004 mm**  
*PIN GAUGES SET, FOR WORKSHOP, ± 0.004 mm*



- aus Spezial-Stahl
- Werkstatt-Ausführung, Länge 50 mm
- Genauigkeit < ± 0,004 mm
- im Behältnis/Kasten

- *made of special steel*
- *for workshop, length 50 mm*
- *accuracy < ± 0.004 mm*
- *in case/box*



318.54X.H

Art.-Nr. Item no.	Messbereich Range mm	Stufung Stepping mm	Anzahl/Satz Pcs./Set	Euro/Satz Euro/Set
318.530.H	0,50- 1,00	0,01	51	220,00
318.531.H	1,01- 2,00	0,01	100	310,00
318.532.H	2,01- 3,00	0,01	100	310,00
318.533.H	3,01- 4,00	0,01	100	310,00
318.534.H	4,01- 5,00	0,01	100	310,00
318.535.H	5,01- 6,00	0,01	100	310,00
318.536.H	6,01- 7,00	0,01	100	310,00
318.537.H	7,01- 8,00	0,01	100	310,00
318.538.H	8,01- 9,00	0,01	100	310,00
318.539.H	9,01- 10,00	0,01	100	310,00
318.540.H	10,01- 11,00	0,01	100	360,00
318.541.H	11,01- 12,00	0,01	100	360,00
318.542.H	12,01- 13,00	0,01	100	360,00
318.543.H	13,01- 14,00	0,01	100	360,00
318.544.H	14,01- 15,00	0,01	100	360,00
318.545.H	15,01- 16,00	0,01	100	360,00

**MESSTIFT-SÄTZE, WERKSTATT-AUSFÜHRUNG, ± 0,002 MM**  
*PIN GAUGES SET, FOR WORKSHOP, ± 0.002 MM*

318.549



318.549

- aus Spezial-Stahl
- Werkstatt-Ausführung, Länge 50 mm
- Genauigkeit < ± 0,002 mm
- im Behältnis/Kasten

- *made of special steel*
- *for workshop, length 50 mm*
- *accuracy < ± 0.002 mm*
- *in case/box*



318.55X

Art.-Nr. <i>Item no.</i>	Messbereich <i>Range mm</i>	Stufung <i>Stepping mm</i>	Anzahl/Satz <i>Pcs./Set</i>	Euro/Satz <i>Euro/Set</i>
318.549	0,20 - 0,50	0,01	31	175,00
318.550	0,50 - 1,00	0,01	51	260,00
318.551	1,01 - 2,00	0,01	100	435,00
318.552	2,01 - 3,00	0,01	100	435,00
318.553	3,01 - 4,00	0,01	100	435,00
318.554	4,01 - 5,00	0,01	100	435,00
318.555	5,01 - 6,00	0,01	100	435,00
318.556	6,01 - 7,00	0,01	100	435,00
318.557	7,01 - 8,00	0,01	100	435,00
318.558	8,01 - 9,00	0,01	100	435,00
318.559	9,01 - 10,00	0,01	100	435,00

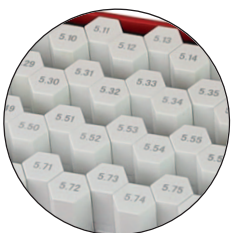
**MESSTIFT-SÄTZE MIT HALTER, WERKSTATT-AUSFÜHRUNG, ± 0,004 MM**  
*PIN GAUGES SET WITH HOLDER, FOR WORKSHOP, ± 0.004 MM*

318.570



- aus Spezial-Stahl
- Werkstatt-Ausführung, Länge 50 mm
- Genauigkeit < ± 0,004 mm
- mit Messstifthalter
- im Behältnis/Kasten

- *made of special steel*
- *for workshop, length 50 mm*
- *accuracy < ± 0.004 mm*
- *with pin gauge holder*
- *in case/box*



Art.-Nr. <i>Item no.</i>	Messbereich <i>Range mm</i>	Stufung <i>Stepping mm</i>	Anzahl/Satz <i>Pcs./Set</i>	Euro/Satz <i>Euro/Set</i>
318.570	0,5 - 1,00	0,01	51	210,00
318.571	1,01 - 2,00	0,01	100	325,00
318.572	2,01 - 3,00	0,01	100	325,00
318.573	3,01 - 4,00	0,01	100	325,00
318.574	4,01 - 5,00	0,01	100	325,00
318.575	5,01 - 6,00	0,01	100	325,00
318.576	6,01 - 7,00	0,01	100	325,00
318.577	7,01 - 8,00	0,01	100	325,00
318.578	8,01 - 9,00	0,01	100	325,00
318.579	9,01 - 10,00	0,01	100	325,00
318.580	10,0 - 11,00	0,01	101	350,00
318.581	11,0 - 12,00	0,01	101	350,00
318.582	12,0 - 13,00	0,01	101	360,00
318.583	13,0 - 14,00	0,01	101	360,00
318.584	14,0 - 15,00	0,01	101	370,00
318.585	15,0 - 16,00	0,01	101	370,00
318.586	16,0 - 17,00	0,01	101	470,00
318.587	17,0 - 18,00	0,01	101	520,00
318.588	18,0 - 19,00	0,01	101	570,00
318.589	19,0 - 20,00	0,01	101	620,00

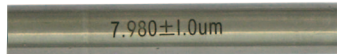


323.000

**EINZELN-MESSSTIFT, ± 0,001 MM**  
**SINGLE PIN GAUGES, ± 0.001 MM**



bis 0,49 mm  
 until 0.49 mm



ab 0,50 mm  
 from 0.50 mm



- aus Spezial-Stahl
- Werkstatt-Ausführung, Länge 50 mm
- im Behältnis

- *made of special steel*
- *for workshop, length 50 mm*
- *in small tube*

**XX** = Maß hinter der Kommastelle  
 Beispiel:  
 2,51 mm = 323.251  
 = *Size behind the point*  
 Example:  
 2.51 mm = 323.251

Art.-Nr. Item no.	Messbereich Range mm	Genauigkeit accuracy mm	Euro/St. Euro/pcs
323.0XX	0,20 - 0,49	± 0,002	7,50
323.0XX	0,50 - 0,99	± 0,001	7,50
323.1XX	1,00 - 1,99	± 0,001	7,50
323.2XX	2,00 - 2,99	± 0,001	7,50
323.3XX	3,00 - 3,99	± 0,001	7,50
323.4XX	4,00 - 4,99	± 0,001	7,50
323.5XX	5,00 - 5,99	± 0,001	7,50
323.6XX	6,00 - 6,99	± 0,001	7,50
323.7XX	7,00 - 7,99	± 0,001	7,50
323.8XX	8,00 - 8,99	± 0,001	7,50
323.9XX	9,00 - 9,99	± 0,001	7,50
323.000	10,00	± 0,001	7,50

6

**MESSSTIFT-SÄTZE**  
**PIN GAUGES SET**

318.520



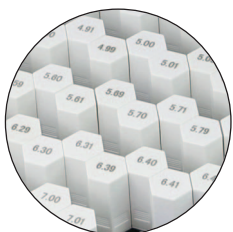
318.521

- aus Spezial-Stahl, Länge 50 mm
- Werkstatt-Ausführung
- Genauigkeit: < ± 0,004 mm
- im Behältnis/Kasten

- *made of special steel, for workshop*
- *length 50 mm*
- *accuracy: < ± 0,004 mm*
- *in case/box*



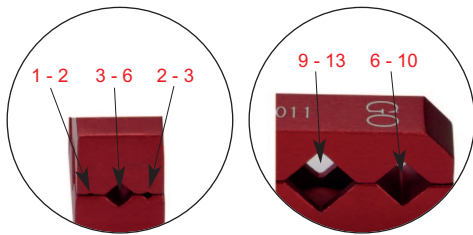
318.528



Art.-Nr. Item no.	Messbereich Range mm	Stufung Stepping mm	Anzahl/Satz Pcs./Set	Euro/Satz Euro/Set
318.520	1,0 - 20,0	1,0	20	98,50
318.521	0,5 - 20,0	0,5	40	182,00
318.525	1,0 - 10,0	0,1	91	275,00
318.524	10,0 - 20,0	0,1	101	435,00
318.527	0,99 - 3,99	0,1	93	278,00
	1,0 - 4,0	0,1		
	1,01 - 4,01	0,1		
318.528	4,09 - 6,99	0,1	90	270,00
	4,1 - 7,0	0,1		
	4,11 - 7,01	0,1		
318.529	7,09 - 9,99	0,1	90	270,00
	7,1 - 10,0	0,1		
	7,11 - 10,01	0,1		
318.526*	0,99 - 9,99	0,1	273	800,00
	1,0 - 10,0	0,1		
	1,01 - 10,01	0,1		

\* Satz aus 318.527+318.528+318.529 / set from 318.527 + 318.528 + 318.529

**MESSTIFT-HALTER**  
PIN GAUGES HOLDER



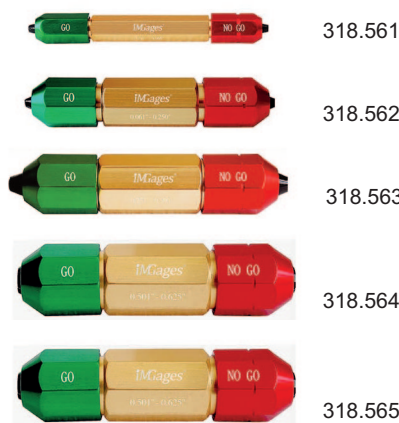
- zur Aufnahme von Messstiften von 1 bis 13 mm
- mit "GUT" und "Ausschuss"-Kennzeichnung

- for holding of pin gauges from 1 until 13 mm
- with "GO" and "NO GO" mark

Art.-Nr. Item no.	Für Messstift for ping gauge mm	Länge Length mm	Euro/St. Euro/Pc.
318.560	1 - 13	113	31,00

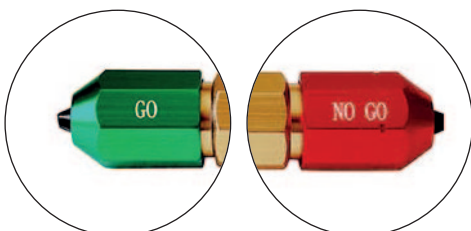
6

**MESSTIFT-HALTER**  
PIN GAUGES HOLDER



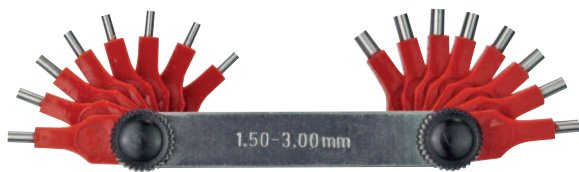
- zur Aufnahme von Messstiften
- mit "GUT" und "Ausschuss"-Kennzeichnung

- for holding of pin gauges
- with "GO" and "NO GO" mark

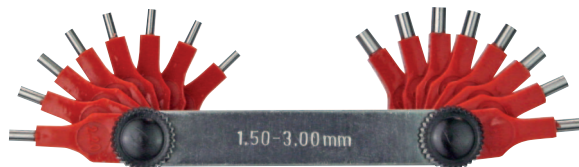


Art.-Nr. Item no.	Für Messstift for ping gauge mm	Länge Length mm	Euro/St. Euro/Pc.
318.561	0,2 - 1,5	112	27,90
318.562	1,2 - 6,5	125	31,00
318.563	5,0 - 14,0	145	36,20
318.564	12,0 - 16,5	150	46,50
318.565	14,5 - 19,5	150	57,00

318.024 **DÜSENLEHREN**  
JET GAUGES



318.024



318.025

- mit Stahlstiften
- Länge der Stifte 5 mm
- Genauigkeit: 5 µm

- with steel pins
- length 5 mm
- accuracy 5 µm



Art.-Nr. Item no.	Anzahl/Satz Pcs./Set	Maß Size mm	Euro/Satz Euro/Set
318.024	16	1,5, 1,6, 1,7, 1,8, 1,9, 2,0, 2,1, 2,2, 2,3, 2,4, 2,5, 2,6, 2,7, 2,8 2,9, 3,0	9,40
318.025	20	0,45, 0,50, 0,55, 0,60, 0,65, 0,70, 0,75, 0,80, 0,85, 0,90, 0,95, 1,00, 1,05, 1,10, 1,15, 1,20, 1,25, 1,30, 1,40, 1,50	10,10

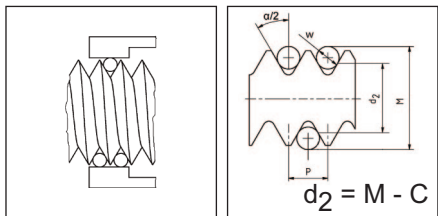
**6** **GEWINDE-MESSSTIFT-SATZ**  
PIN GAUGE SET FOR THREAD MEASURING

318.510



- zur Messung von Gewinden (keine Gewinde-Lehren!)
- für Gewindesteigung 0,5 mm bis 6 mm, metrisch 60° und 3 - 48 TPI, U.S. 60°
- 70 mm lang, 3 Stück pro Größe
- Genauigkeit: Werksnorm ± 0,004 mm im Behältnis/Kasten

- for measuring of thread (not thread gauge!)
- for thread pitch 0,5 - 6 mm, metric 60° and 3 - 48 TPI, U.S. 60°
- 70 mm long, 3 pcs. each size
- accuracy: ± 0,004 mm in case/box



Art.-Nr. Item no.	Anzahl/Satz Pcs./Set	Maß Size mm / in	Euro/Satz Euro/Set
318.510	48	0,4572/0,018", 0,6096/0,024", 0,7366/0,029", 0,8128/0,032", 1,0160/0,040", 1,1430/0,045", 1,3970/0,055", 1,6002/0,063", 1,8288/0,072", 2,0574/0,081", 2,3368/0,092", 2,7432/0,108", 3,0480/0,120", 3,2258/0,127", 3,6322/0,143", 4,6990/0,185"	87,00

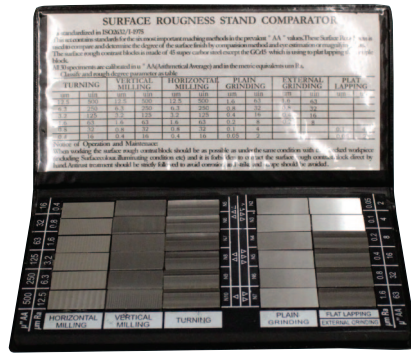
Umrechnungstabelle metrisch 60° / Conversion table metric 60°

Gang Pitch mm	Draht Wire	Konstant C Constant C mm	Gang Pitch mm	Draht Wire	Konstant C Constant C mm
0,5	0,4572	0,9386	4,5	2,7432	4,3325
0,6	0,4572	0,8520	5,0	2,7432	3,8995
0,7	0,4572	0,7654	5,5	3,0480	4,3808
0,75	0,4572	0,7221	6,0	3,2258	4,4812
0,8	0,6096	1,1360			
1,0	0,6096	0,9628			
1,25	0,7366	1,1273			
1,5	1,0160	1,7490			
1,75	1,0160	1,5324			
2,0	1,1430	1,6969			
2,5	1,3970	2,0259			
3,0	1,6002	2,2025			
3,5	2,0574	3,1411			
4,0	2,3368	3,5463			

Umrechnungstabelle U.S. 60° / Conversion table U.S. 60°

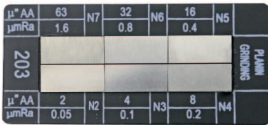
Gang Pitch in	Draht Wire in	Konstant C Constant C in	Gang Pitch in	Draht Wire in	Konstant C Constant C in
48	0,018	0,03596	11½	0,055	0,08969
44	0,018	0,03432	11	0,055	0,08627
40	0,018	0,03235	10	0,055	0,07840
36	0,018	0,02994	9	0,063	0,09277
32	0,024	0,04494	8	0,072	0,10775
28	0,024	0,04107	7½	0,081	0,12753
27	0,024	0,03993	7	0,081	0,11928
24	0,029	0,05092	6	0,092	0,13166
20	0,029	0,04370	5½	0,108	0,16654
18	0,032	0,04789	5	0,120	0,18679
16	0,040	0,06587	4½	0,127	0,18855
14	0,040	0,05814	4	0,143	0,21249
13	0,045	0,06838	3½	0,185	0,30756
12	0,055	0,09283	3	0,185	0,26632

**OBERFLÄCHEN-VERGLEICHSPLETTEN**  
**SURFACE CHECKING PLATES**

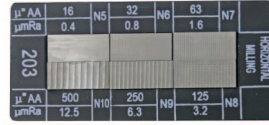


318.036

- für Vergleichsprüfung der Oberflächenbeschaffenheit
- Vergleichsbereiche:  
 Ra 0,05 - 12,5 µm  
 AA 2 - 500 µAA  
 ISO N2 - N10



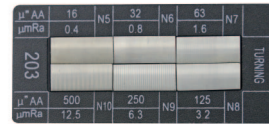
318.036.1



318.036.2



318.036.3



318.036.4



318.036.5

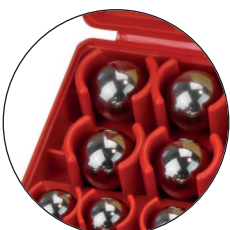
- for checking of surface range:  
 Ra 0,05 - 12,5 µm  
 AA 2 - 500 µAA  
 ISO N2 - N10

Art.-Nr. Item no.	Anzahl/Satz Pcs./Set	Anwendung Using	Ra µm	Ra µAA	Euro/Satz Euro/Set
318.036.1	6	Plan schleifen / Plan grinding	1,6 / 0,8 / 0,4 / 0,2 / 0,1 / 0,05	63 / 32 / 16 / 8 / 4 / 2	46,50
318.036.2	6	Horizontal fräsen / Horizontal milling	12,5 / 6,3 / 3,2 / 1,6 / 0,8 / 0,4	500 / 250 / 125 / 63 / 32 / 16	46,50
318.036.3	6	Vertikal fräsen / Vertical milling	12,5 / 6,3 / 3,2 / 1,6 / 0,8 / 0,4	500 / 250 / 125 / 63 / 32 / 16	46,50
318.036.4	6	Drehen / Turning	12,5 / 6,3 / 3,2 / 1,6 / 0,8 / 0,4	500 / 250 / 125 / 63 / 32 / 16	46,50
318.036.5	6	Rund schleifen / External grinding	1,6 / 0,8 / 0,4 / 0,2 / 0,1 / 0,05	63 / 32 / 16 / 8 / 4 / 2	46,50
318.036	30	Drehen / Turning Vertikal fräsen / Vertical milling Horizontal fräsen / Horizontal milling Plan schleifen / Plan grinding Rund schleifen / External grinding Plan läppen / Plan lapping	12,5 / 6,3 / 3,2 / 1,6 / 0,8 / 0,4 12,5 / 6,3 / 3,2 / 1,6 / 0,8 / 0,4 12,5 / 6,3 / 3,2 / 1,6 / 0,8 / 0,4 1,6 / 0,8 / 0,4 / 0,2 / 0,1 / 0,05 1,6 / 0,8 / 0,4 / 0,2 1 / 0,05	500 / 250 / 125 / 63 / 32 / 16 500 / 250 / 125 / 63 / 32 / 16 500 / 250 / 125 / 63 / 32 / 16 63 / 32 / 16 / 8 / 4 / 2 63 / 32 / 16 / 8 4 / 2	255,00

**MESSKUGEL, 50-TEILIG**  
**MEASURING BALL, 50 PCS/SET**



- Messkugel, paarweise (1 - 25 mm, Abstufung 1 mm)
- aus gehärtetem Stahl
- Härte 60 ± 2 HRC
- Genauigkeit ± 0,0025 mm
- im Behältnis/Kasten
- measuring ball, pairwise (1 - 25 mm, stepping 1 mm)
- made of hardened steel
- hardness 60 ± 2 HRC
- accuracy: ± 0,0025 mm
- in case/box



Art.-Nr. Item no.	Anzahl/Satz Pcs./Set	Maß Size mm	Euro/Satz Euro/Set
318.511	50	1 - 25, je 2 x 1 - 25, each 2 x	120,00



318.026 **PRÄZISIONS-FÜHLERLEHREN, INOX**  
*PRECISION FEELER GAUGES, INOX*



318.027

- aus INOX-Stahl
- Länge 100 mm
- konisch, 12,7 mm breite
- Scheide vernickelt
- Werksnorm, 12 µm

- *made of INOX steel*
- *length of blades 100 mm*
- *cylindrical, width 12.7 mm*
- *frame nickel plated*
- *manufacture standard, 12 µm*



Art.-Nr. <i>Item no.</i>	Anzahl/Satz <i>Pcs./Set</i>	Messbereich <i>Range mm</i>	Nennmaß <i>Size mm</i>	Euro/Satz <i>Euro/Set</i>
318.026	8	0,05 - 0,5	0,05/0,10/0,15/0,20/0,25/0,30/0,40/0,50	5,80
318.027	13	0,05 - 1,0	0,05/0,10/0,15/0,20/0,25/0,30/0,40/0,50/0,60/0,70/0,80/0,90/1,00	9,00
318.028	20	0,05 - 1,0	0,05/0,10/0,15/0,20/0,25/0,30/0,35/0,40/0,45/0,50/0,55/0,60/0,65/0,70/0,75/0,80/0,85/0,90/0,95/1,00	13,60

318.021 **PRÄZISIONS-FÜHLERLEHREN**  
*PRECISION FEELER GAUGES*



318.013

- aus Spezialstahl
- Länge 100 mm
- konisch, 12,7 mm breite
- Scheide vernickelt
- Werksnorm, 12 µm



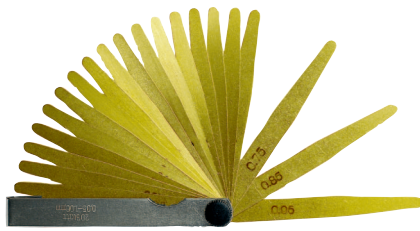
318.021

- *made of special steel*
- *length of blades 100 mm*
- *cylindrical, width 12.7 mm*
- *frame nickel plated*
- *manufacture standard, 12 µm*

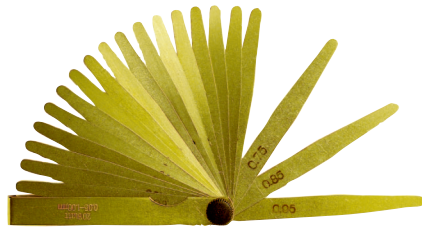


Art.-Nr. <i>Item no.</i>	Anzahl/Satz <i>Pcs./Set</i>	Messbereich <i>Range mm</i>	Nennmaß <i>Size mm</i>	Euro/Satz <i>Euro/Set</i>
318.021	8	0,03 - 0,1	0,03 / 0,04 / 0,05 / 0,06 / 0,07 / 0,08 / 0,09 / 0,10	2,90
318.022	8	0,05 - 0,5	0,05 / 0,10 / 0,15 / 0,20 / 0,25 / 0,30 / 0,40 / 0,50	2,10
318.013	13	0,05 - 1,0	0,05 / 0,10 / 0,15 / 0,20 / 0,25 / 0,30 / 0,40 / 0,50 / 0,60 / 0,70 / 0,80 / 0,90 / 1,00	2,30
318.020	20	0,05 - 1,0	0,05 / 0,10 / 0,15 / 0,20 / 0,25 / 0,30 / 0,35 / 0,40 / 0,45 / 0,50 / 0,55 / 0,60 / 0,65 / 0,70 / 0,75 / 0,80 / 0,85 / 0,90 / 0,95 / 1,00	3,80
318.023	20	0,10 - 2,0	0,10 / 0,20 / 0,30 / 0,40 / 0,50 / 0,60 / 0,70 / 0,80 / 0,90 / 1,00 / 1,10 / 1,20 / 1,30 / 1,40 / 1,50 / 1,60 / 1,70 / 1,80 / 1,90 / 2,00	6,95
318.012	21	0,10 - 0,5	0,10 / 0,12 / 0,14 / 0,16 / 0,18 / 0,20 / 0,22 / 0,24 / 0,26 / 0,28 / 0,30 / 0,32 / 0,34 / 0,36 / 0,38 / 0,40 / 0,42 / 0,44 / 0,46 / 0,48 / 0,50	4,10
318.011	21	0,05 - 2,0	0,05 / 0,10 / 0,20 / 0,30 / 0,40 / 0,50 / 0,60 / 0,70 / 0,80 / 0,90 / 1,00 / 1,10 / 1,20 / 1,30 / 1,40 / 1,50 / 1,60 / 1,70 / 1,80 / 1,90 / 2,00	7,35
318.010	32	0,03 - 1,0	0,03 / 0,04 / 0,05 / 0,06 / 0,07 / 0,08 / 0,09 / 0,10 / 0,13 / 0,15 / 0,18 / 0,20 / 0,23 / 0,25 / 0,28 / 0,30 / 0,33 / 0,35 / 0,38 / 0,40 / 0,45 / 0,50 / 0,55 / 0,60 / 0,63 / 0,65 / 0,70 / 0,75 / 0,80 / 0,85 / 0,90 / 1,00	9,60

**PRÄZISIONS-FÜHLERLEHREN AUS MESSING**  
*PRECISION FEELER GAUGES, MADE OF BRASS*



318.014/015/016.1



318.017/318.018

- antimagnetisch
- Länge 100 mm, konisch
- 12,7 mm breite
- Scheide vernickelt oder Messing
- Werksnorm, 12 µm

- *antimagnetic*
- *length of blades 100 mm*
- *cylindrical, width 12.7 mm*
- *frame nickel plated or brass*
- *manufacture standard, 12 µm*

Art.-Nr. <i>Item no.</i>	Anzahl/Satz <i>Pcs./Set</i>	Messbereich <i>Range mm</i>	Scheide <i>Frame</i>	Nennmaß <i>Size mm</i>	Euro/Satz <i>Euro/Set</i>
<b>318.014</b>	13	0,05 - 1,0	vernickelt <i>nickel plated</i>	0,05/0,10/0,15/0,20/0,25/0,30/0,40/0,50/ 0,60/0,70/0,80/0,90/1,00	11,60
<b>318.015</b>	20	0,05 - 1,0	vernickelt <i>nickel plated</i>	0,05/0,10/0,15/0,20/0,25/0,30/0,35/0,40/0,45/0,50/ 0,55/0,60/0,65/0,70/0,75/0,80/0,85/0,90/0,95/1,00	17,40
<b>318.016.1</b>	8	0,05 - 0,5	vernickelt <i>nickel plated</i>	0,05/0,10/0,15/0,20/0,25/0,30/0,40/0,50	10,40
<b>318.017</b>	13	0,05 - 1,0	Messing <i>brass</i>	0,05/0,10/0,15/0,20/0,25/0,30/0,40/0,50/ 0,60/0,70/0,80/0,90/1,00	16,80
<b>318.018</b>	20	0,05 - 1,0	Messing <i>brass</i>	0,05/0,10/0,15/0,20/0,25/0,30/0,35/0,40/0,45/0,50/ 0,55/0,60/0,65/0,70/0,75/0,80/0,85/0,90/0,95/1,00	22,10

6

**VENTILEINSTELLEHREN ZOLL, GEKRÖPFT, 0,203 - 0,660 mm / 0.008" - 0.026"**  
*FEELER GAUGES INCH, FOR MOTOR REPAIRS, 0.203 - 0.660 mm / 0.008" - 0.026"*



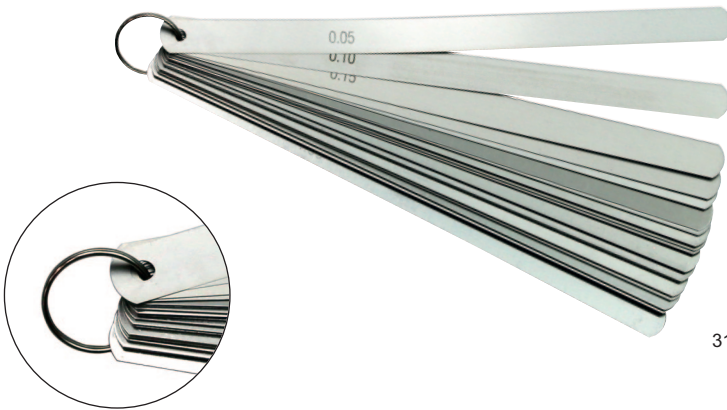
- gekröpfte Ausführung, 30° abgewinkelt
- Länge 100 mm, konisch
- 12,7 mm breite
- Scheide vernickelt
- Werksnorm, 12 µm

- *cranked form, angle 30°*
- *length of blades 100 mm*
- *cylindrical, width 12.7 mm*
- *frame nickel plated*
- *manufacture standard, 12 µm*

Art.-Nr. <i>Item no.</i>	Anzahl/Satz <i>Pcs./Set</i>	Messbereich <i>Range mm / inch</i>	Nennmaß <i>Size mm</i>	Euro/Satz <i>Euro/Set</i>
<b>318.019</b>	12	0,203 - 0,660 0.008" - 0.026"	0,203 / 0,254 / 0,305 / 0,356 / 0,381 / 0,406 / 0,457 / 0,483 / 0,508 / 0,635 / 0,660 0.008" / 0.010" / 0.012" / 0.013" / 0.014" / 0.015" / 0.016" / 0.018" / 0.019" / 0.020" / 0.025" / 0.026"	5,50

318.020.1 PRÄZISIONS-FÜHLERLEHREN AM RING

PRECISION FEELER GAUGES, WITH HANGING RING



318.020.1

- konisch
- 12,7 mm breite
- mit Ring
- Werknorm, 12 µm

- blades cylindrical
- width 12.7 mm
- with hanging ring
- manufacture standard, 12 µm

Anzahl/Satz Pcs./Set	Messbereich Range mm	Nennmaß Size mm	Art.-Nr. Item no.	Länge Length mm	Euro/Satz Euro/Set
8	0,05 - 0,5	0,05 / 0,10 / 0,15 / 0,20 / 0,25 / 0,30 / 0,40 / 0,50	318.022.1	150	4,65
			318.022.2	200	6,15
			318.022.3	300	7,30
			318.022.4	500	14,30
			318.022.5	1000	28,90
13	0,05 - 1,0	0,05 / 0,10 / 0,15 / 0,20 / 0,25 / 0,30 / 0,40 / 0,50 / 0,60 / 0,70 / 0,80 / 0,90 / 1,00	318.013.1	150	7,30
			318.013.2	200	9,30
			318.013.3	300	12,00
			318.013.4	500	22,30
			318.013.5	1000	45,70
20	0,05 - 1,0	0,05 / 0,10 / 0,15 / 0,20 / 0,25 / 0,30 / 0,35 / 0,40 / 0,45 / 0,50 / 0,55 / 0,60 / 0,65 / 0,70 / 0,75 / 0,80 / 0,85 / 0,90 / 0,95 / 1,00	318.020.1	150	10,80
			318.020.2	200	13,90
			318.020.3	300	17,00
			318.020.4	500	38,00
			318.020.5	1000	55,00
20	0,10 - 2,0	0,10 / 0,20 / 0,30 / 0,40 / 0,50 / 0,60 / 0,70 / 0,80 / 0,90 / 1,00 / 1,10 / 1,20 / 1,30 / 1,40 / 1,50 / 1,60 / 1,70 / 1,80 / 1,90 / 2,00	318.023.1	150	15,80
			318.023.2	200	18,50
			318.023.3	300	22,50

6

318.001 DOPPEL-GEWINDESCHABLONEN

DOUBLE SCREW PITCH GAUGES



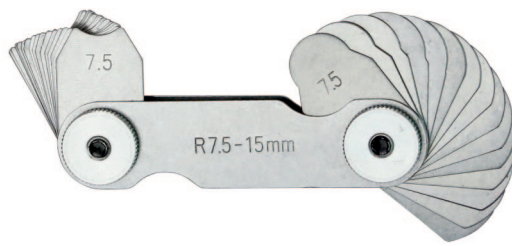
318.003

- für Außen- und Innenmessungen
- for outside and inside measurement

Art.-Nr. Item no.	Messbereich Range mm	Anzahl/Satz Pcs./Set	Nennmaß Size mm	Euro/Satz Euro/Set
318.001	0,25 - 6 mm	24	Metrisches Gewinde 60° / Metric Thread 60° 0,25/0,30/0,35/0,40/0,45/0,50/0,60/0,70/0,75/0,80/0,90/1,0/1,25/1,50/1,75/2,0/2,5/3,0/3,5/4,0/4,5/5,0/5,5/6,0	4,85
318.002	0,25 - 6 mm 62 - 4 TPI	52	Whitworth-Gewinde 55° / Whitworth-Thread 55° (28 x) 4/4,5/5/6/7/8/9/10/11/12/13/14/16/18/19/20/22/24/25/26/28/30/32/36/40/48/60/62 Metrisches Gewinde 60° / Metric Thread 60° (24 x) 0,25/0,30/0,35/0,40/0,45/0,50/0,60/0,70/0,75/0,80/0,90/1,0/1,25/1,50/1,75/2,0/2,5/3,0/3,5/4,0/4,5/5,0/5,5/6,0	7,80
318.003	0,25 - 6 mm 62 - 4 TPI 28 - 8 TPI	58	Whitworth-Gewinde 55° / Whitworth-Thread 55° (28 x) 4/4,5/5/6/7/8/9/10/11/12/13/14/16/18/19/20/22/24/25/26/28/30/32/36/40/48/60/62 Metrisches Gewinde 60° / Metric Thread 60° (24 x) 0,25/0,30/0,35/0,40/0,45/0,50/0,60/0,70/0,75/0,80/0,90/1,0/1,25/1,50/1,75/2,0/2,5/3,0/3,5/4,0/4,5/5,0/5,5/6,0 Whitworth-Rohrgewinde 55° / Whitworth-Pipe-Thread 55° (6 x) 8/10/11/14/19/28	10,50

**RADIENSCHABLONEN**  
RADIUS GAUGES

318.005

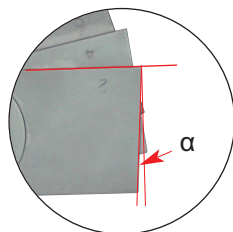
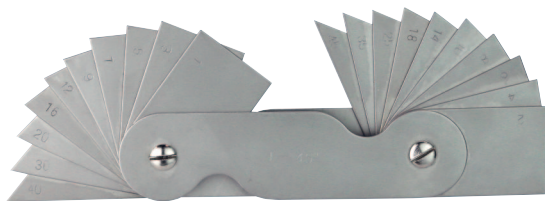


- Konkav- und Konvexlehren
- aus Normalstahl
- Werksnorm
- *concave and convex form*
- *mild steel*
- *manufacture standard*

Art.-Nr. Item no.	Messbereich Range mm	Anzahl/St. Pcs./Set	Maße Size mm	Euro/Satz Euro/Set
318.005	1,0 - 7,0	2 x 17	1,0/1,25/1,50/1,75/2,00/2,25/2,50/ 2,75/3,0/3,5/4,0/4,5/5,0/5,5/6,0/6,5/7,0	10,00
318.006	7,5 - 15,0	2 x 16	7,5/8,0/8,5/9,0/9,5/10,0/10,5/11,0/11,5 /12,0/12,5/13,0/13,5/14,0/14,5/15,0	10,50
318.007	15,5 - 25,0	2 x 15	15,5/16,0/16,5/17,0/17,5/18,0/ 18,5/19,0/19,5/20/21/22/23/24/25	10,50

**WINKEL-PRÜFLEHREN**  
ANGLE GAUGE

318.009

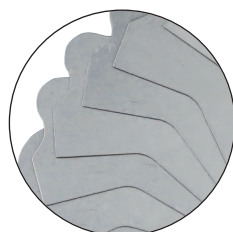


- zum Prüfen von Winkeln von 1° bis 45°
- *for checking of angles from 1° until 45°*

Art.-Nr. Item no.	Anzahl/Satz Pcs./Set	Winkel Angle mm	Euro/Satz Euro/Set
318.009	20	1°, 2°, 3°, 4°, 5°, 6°, 7°, 8°, 9°, 10°, 12°, 14°, 16°, 18°, 20°, 25°, 30°, 35°, 40°, 45°	28,90

**SCHWEISSNAHTLEHREN, 12-TEILIG**  
WELD SEAM GAUGES, FAN PATTERNED

318.032



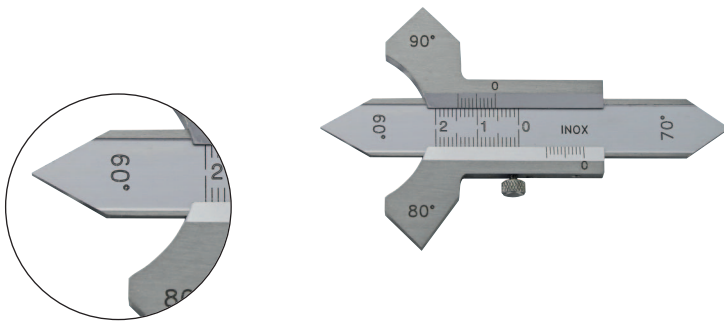
- zum Messen der Schweißnaht an rechtwinklig geschweißten Ecken von 3 – 12 mm
- *with 12 levels, for measuring right angled welds from 3 – 12 mm*

Art.-Nr. Item no.	Anzahl/Satz Pcs./Set	Maß Size mm	Euro/Satz Euro/Set
318.032	12	3 / 3,5 / 4 / 4,5 / 5 / 5,5 6 / 6,5 / 7 / 8 / 10 / 12	14,80

6



201.161 **SCHWEISSNAHTLEHREN IN PRÄZISIONSAUSFÜHRUNG**  
**WELDING SEAM GAUGES**



- zum Messen von Flawschweißnähten und Schweißnähten in Ecken
- mit Winkel 60°, 70°, 80°, 90°
- Ablesung durch Nonius 1/10 mm
- Scala und Nonius mattverchromt
- im Behältnis/Kasten

- *precision type for measuring of flat welding seams and welding seams in corners*
- *with angles 60°, 70°, 80°, 90°.*
- *reading by vernier 1/10 mm*
- *scale and nonius satin chrome finished*
- *in case/box*

Art.-Nr. Item no.	Messbereich Range mm	Euro/St. Euro/Pc.
201.161	0 - 20	23,00

240.161 **DIGITAL-SCHWEISSNAHTLEHREN IN PRÄZISIONSAUSFÜHRUNG**  
**DIGITAL WELDING SEAM GAUGES**

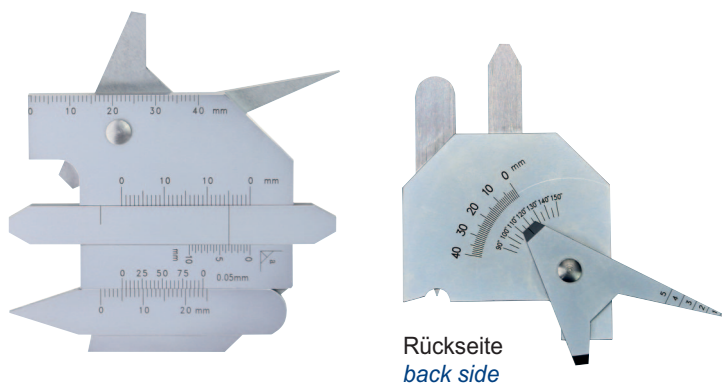


- zum Messen von Flawschweißnähten und Schweißnähten in Ecken
- mit Winkel 60°, 70°, 80°, 90°
- mit Digitalanzeige mit Ein/AUS-, mm/inch- und Null-Taste
- Ablesung 0,01mm
- im Behältnis/Kasten

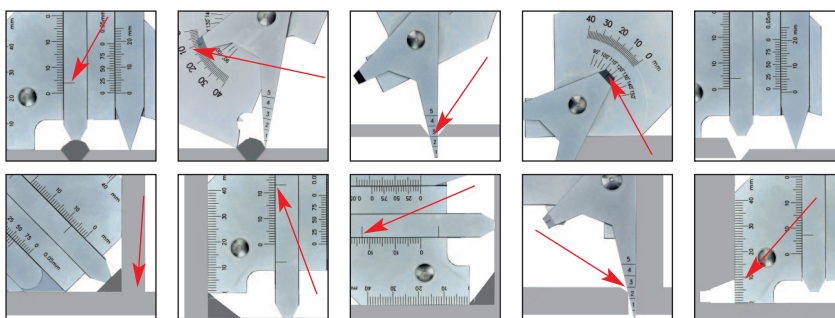
- *precision type for measuring of flat welding seams and welding seams in corners*
- *with angles 60°, 70°, 80°, 90°.*
- *with digital display with on/off, mm/inch and zero button*
- *reading 0,01 mm*
- *in case/box*

Art.-Nr. Item no.	Messbereich Range mm	Euro/St. Euro/Pc.
240.161	0 - 20	84,00

201.162 **UNIVERSAL-SCHWEISSNAHTLEHREN**  
**UNIVERSAL WELDING SEAM GAUGE**



Rückseite  
back side



- zum Messen von Höhe, Breite, Maß a, Winkel sowie Spaltenbreite von Flawschweißnähten und Schweißnähten in Ecken
- Ablesung durch Nonius 1 mm
- mattverchromt
- im Behältnis/Kasten

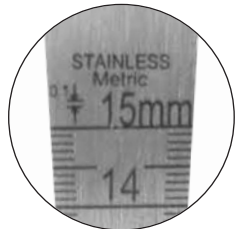
- *for measuring of height, width, size a, angle and slot width of flat welding seams and welding seams in corners*
- *reading by vernier 1 mm*
- *satin chrome finished*
- *in case/box*

Art.-Nr. Item no.	Messbereich Range mm	Euro/St. Euro/Pc.
201.162	0 - 15	65,00

**MESSEIL AUS STAHL**

*TAPER SLOT GAUGE, MADE OF STEEL*

318.040



- zum Messen von Spaltbreiten
- aus Werkzeugestahl
- Ablesung 0,1 mm

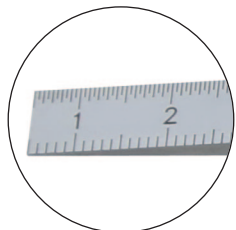
- *for measuring of slot width*
- *made of tools steel*
- *reading 0.1 mm*

Art.-Nr. <i>Item no.</i>	Messbereich <i>range mm</i>	Dicke <i>Thickness mm</i>	Euro/Satz <i>Euro/Set</i>
318.040	1 - 15	1,2	13,20
318.041	15 - 30	1,2	16,30

**MESSEIL AUS STAHL**

*TAPER SLOT GAUGE, MADE OF STEEL*

318.043



- zum Messen von Spaltbreiten
- aus Werkzeugestahl
- Ablesung 0,1 mm

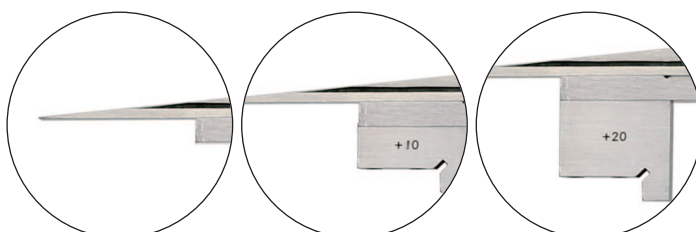
- *for measuring of slot width*
- *made of tool steel*
- *reading 0.1 mm*

Art.-Nr. <i>Item no.</i>	Messbereich <i>Range mm</i>	Abmessungen <i>Dimension mm</i>	Euro/Satz <i>Euro/Set</i>
318.043	0,5 - 11	12 x 8	26,10

**DIGITAL-MESSEIL**

*DIGITAL TAPER SLOT GAUGE*

240.170



- zum Messen von Spaltbreiten
- aus Werkzeugestahl
- mit Passtück 10 mm und 20 mm
- Ablesung 0,001 mm

- *for measuring of slot width*
- *made of tool steel*
- *with two adjusting piece 10 and 20 mm*
- *reading 0.001 mm*

Art.-Nr. <i>Item no.</i>	Messbereich <i>range mm</i>	Euro/Satz <i>Euro/Set</i>
240.170	0,5 - 11 10,5 - 21 20,5 - 31	280,00

6

1.5 V  
LR 44

318.602 **PRÄZISIONS-FÜHLERLEHREN-BAND, 12,7 x 5000 MM**  
*PRECISION FEELER GAUGES BAND, 12.7 x 5000 MM*



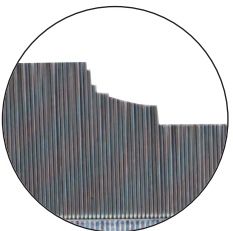
- Breite 12,7 mm
- Genauigkeit: 5 µm
- bis 0,6 mm in Plastikdose, ab 0,65 mm in Pappschachtel

- *width 12.7 mm*
- *accuracy 5 µm*
- *until 0.60 mm in plastic box, from 0.65 mm in cardboard box*

Art.-Nr. Item no.	Stärke thickness mm	Euro/St. Euro/Pc.	Art.-Nr. Item no.	Stärke thickness mm	Euro/St. Euro/Pc.
318.602	0,02	22,10	318.630	0,30	9,70
318.603	0,03	12,10	318.635	0,35	9,70
318.604	0,04	12,10	318.640	0,40	9,70
318.605	0,05	9,70	318.645	0,45	9,70
318.606	0,06	9,70	318.650	0,50	9,70
318.607	0,07	9,70	318.655	0,55	13,20
318.608	0,08	9,70	318.660	0,60	13,20
318.609	0,09	9,70	318.665	0,65	13,20
318.610	0,10	9,70	318.670	0,70	13,20
318.612	0,12	9,70	318.675	0,75	13,20
318.614	0,14	9,70	318.680	0,80	13,20
318.615	0,15	9,70	318.685	0,85	13,20
318.618	0,18	9,70	318.690	0,90	13,20
318.620	0,20	9,70	318.695	0,95	13,20
318.625	0,25	9,70	318.600	1,00	13,20

**6** **PROFILLEHREN 150 MM**  
*PROFILER 150 MM*

318.515

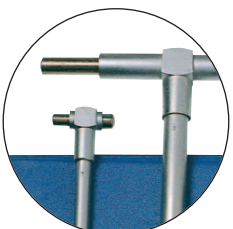


- zum Abnehmen und Übertragen von Formen und Profilen
- Nadeln aus verzinkten Draht

- *for taking-off and transferring existing shapes*
- *pins zinc plated*

Art.-Nr. Item no.	Länge Length mm	Länge der Drähte Length of pins mm	Euro/Satz Euro/Set
318.515	150	84	18,00

318.101 **TELESKOP-LEHRENSATZ**  
*TELESCOPIC GAUGE SET*



- Stahlausführung, mattverchromt
- Messbolzen gehärtet
- mattverchromt, mit Feststell-Rändelmutter

- *for internal measurements*
- *measuring faces hardened and ground*
- *satin chrome finished, with fix screw*

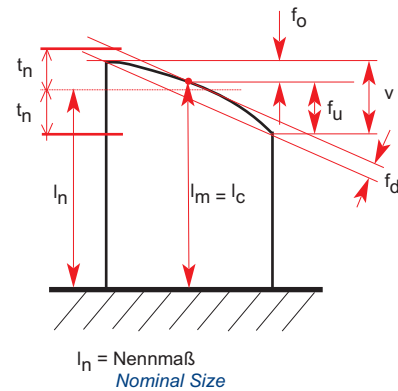
Art.-Nr. Item no.	Anzahl/Satz Pcs./Set	Messbereich Range mm	Euro/St. Euro/Pc.
318.101	6	8 -12,7; 12,7 - 19; 19 - 32; 32 - 54; 54 - 90; 90 - 150	30,30

**NORMEN UND KALIBRIERUNG**  
**STANDARD AND CERTIFICATION**

**PARALLELENDMASSE**  
**PARALLEL GAUGE BLOCK**

Auszug aus ISO 3650 (DIN 861) / *Abridgement of ISO 3650 (DIN 861)*

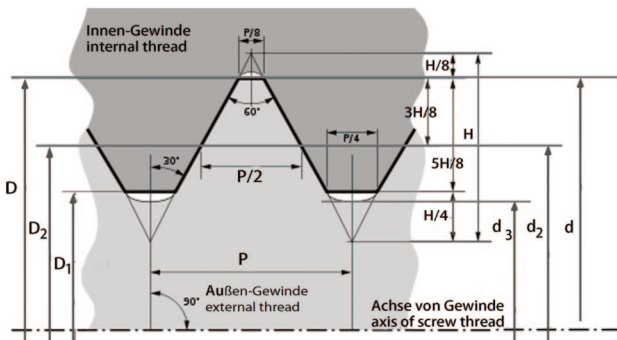
Nennmaß-Bereich <i>Nominal Size l (mm)</i>	Güte 0 / Degree 0		Güte 1 / Degree 1		Güte 2 / Degree 2	
	$t_n (\pm \mu m)$	$t_v (\mu m)$	$t_n (\pm \mu m)$	$t_v (\mu m)$	$t_n (\pm \mu m)$	$t_v (\mu m)$
0 - 10	0,12	0,10	0,20	0,15	0,45	0,30
10 - 25	0,14	0,10	0,30	0,16	0,60	0,30
25 - 50	0,20	0,10	0,40	0,18	0,80	0,30
50 - 75	0,25	0,12	0,50	0,18	1,00	0,35
75 - 100	0,30	0,12	0,60	0,20	1,20	0,35
100 - 150	0,40	0,14	0,80	0,20	1,60	0,40
150 - 200	0,50	0,16	1,00	0,25	2,00	0,40
200 - 250	0,60	0,16	1,20	0,25	2,40	0,45
250 - 300	0,70	0,18	1,40	0,25	2,80	0,50
300 - 400	0,90	0,20	1,80	0,30	3,60	0,50
400 - 500	1,10	0,25	2,20	0,35	4,40	0,60
500 - 600	1,30	0,25	2,60	0,40	5,00	0,70
600 - 700	1,50	0,30	3,00	0,45	6,00	0,70
700 - 800	1,70	0,30	3,40	0,50	6,50	0,80
800 - 900	1,90	0,35	3,80	0,50	7,50	0,90
900 - 1000	2,00	0,40	4,20	0,60	8,00	1,00



Querschnitt <i>Profile</i>	Nennmaß / <i>Nominal Size mm</i>	a <i>mm</i>	b <i>mm</i>
	0,5 - 10,1	30 <sup>+0,0</sup> <sub>-0,3</sub>	9 <sup>-0,05</sup> <sub>-0,20</sub>
	10,1 - 1000	35 <sup>+0,0</sup> <sub>-0,3</sub>	

**GEWINDE-LEHRDORNE UND LEHRRING**  
**LIMIT THREAD GAUGE AND THREAD RING GAUGE**

ISO-Gewinde nach DIN 13 / *ISO thread to DIN 13*

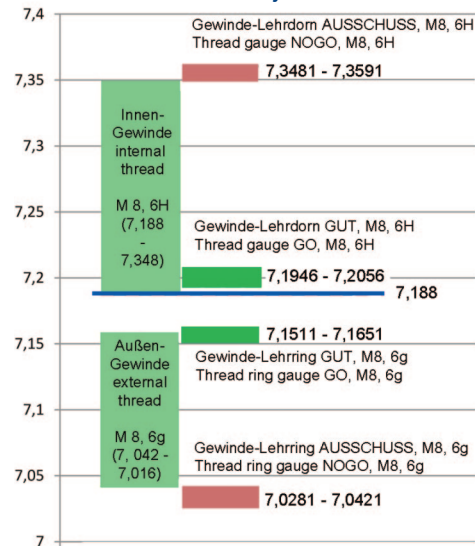


D2 = d2: Flankendurchmesser / *major diameter*  
 D1, d3: Kerndurchmesser / *minor diameter*  
 D, d: Nennendurchmesser / *nominal diameter*  
 P: Steigung / *pitch*

D, D1, D2: Innengewinde / *internal thread*  
 d, d2, d3: für Außengewinde / *external thread*

Beispiel für Gewinde-Lehren nach VDI/VDE/DGQ 2618/4.8, M8, 6H, 6g  
*Example for thread gauge VDI/VDE/DGQ 2618/4.8, M8, 6H, 6g*

Flankendurchmesser / *Major diameter*



**HINWEIS ZUR KALIBRIERUNG:**

Alle in diesem Katalog angebotenen, nach DIN gekennzeichneten Messmittel können nach den gültigen Vorschriften von VDI/VDE/DGQ 2618 kalibriert werden. Messmittel, die nach Werksnorm hergestellt sind, können nur nach den angegebenen Werksnormen kalibriert werden.

Wir können Ihnen unsere Messmittel mit aktuellem Kalibrierschein liefern. Die Kalibrierung erfolgt durch ein externes Kalibrierlabor (mit DAKKS-Akkreditierung) unserer Wahl.

Die Lieferzeit für eine externe Kalibrierung beträgt bis zu 10 Arbeitstage. Aufträge mit Kalibrierung können nicht storniert werden. Ebenso ist Ware mit Kalibrierschein vom Rückgaberecht ausgeschlossen.

Falls Sie die Kalibrierung von einem anderen Labor durchführen lassen, übernehmen wir keine Haftung für den Fall, dass die Messmittel die Kalibrierung nicht bestehen.

Schaden- bzw. Kostenersatz sind somit ausgeschlossen.

**Achtung:**  
 Für die Kalibrierung wird weder Rabatt noch Nachlass gewährt!

**ABOUT THE CERTIFICATION:**

*We are also able to quote all DIN measuring tools with a certificate to VDI/VDE/DGQ 2618. Measuring tools manufactured at factory standard will be certified according to this norm.*

*The calibration will be done by an external calibration laboratory which is accredited to DAKKS.*

*The delivery time for external calibration will take approx. 10 days. Calibration orders can't be cancelled and calibrated goods are excluded from right of return.*

*We are unable to guarantee for passing, if you intend a calibration by laboratory of your choice.*

*Compensation or refund of costs are also impossible.*

**Attention:**  
 No discount on the certification costs!