



# OPTIK

MESSLUPE  
MIKROSKOP  
ENDOSKOPE  
HÄRTEPRÜFER  
DICKENMESSGERÄTE  
RAUHEITSMESSGERÄT

# OPTICS

MAGNIER  
MICROSCOPE  
ENDOSCOPE  
HARDNESS TESTER  
THICKNESS GAUGE  
SURFACE ROUGHNESS TESTER

# 9

# 9



9.1



9.1



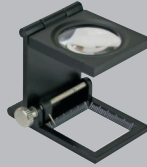
9.2



9.2



9.2



9.3



9.3



9.4



9.4



9.4



9.5



9.5



9.6



9.6



9.6



9.6



9.7



9.8



9.9



9.9



9.9



9.9



9.10



9.10



9.11



9.11



9.12



9.12



9.13

# 9



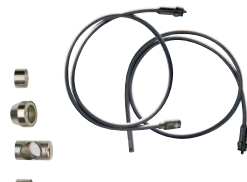
9.13



9.14



9.14



9.15



9.16



9.17



9.18



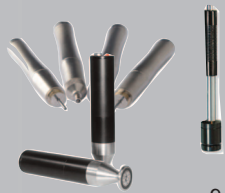
9.19



9.20



9.21



9.22



9.23



9.24

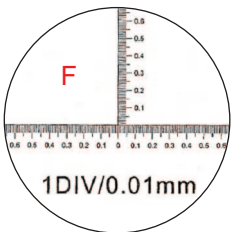
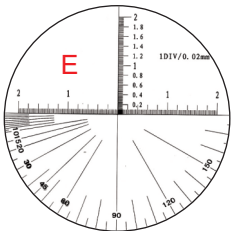
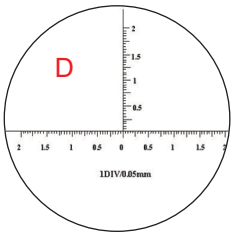


9.24



9.25

**STAB-MIKROSKOP MIT LED-BELEUCHTUNG**  
*ROD MICROSCOPE WITH LED-LIGHT*



- Linse vergütet
- mit Fokussierung
- mit zuschaltbarer LED-Leuchte
- Gehäuse aus Polyamid

- *lens tempered*
- *with focus*
- *with LED light*
- *casing made of polyamide*

| Art.-Nr.<br><i>Item no.</i> | Abmessung<br><i>Dimension mm</i> | Dioptrie<br><i>Diopter</i> | Sichtfeld<br><i>Sight mm</i> | Messlänge<br><i>Range mm</i> | Teilung<br><i>Reading mm</i> | Winkel<br><i>Angle °</i> | Skalierung<br><i>Scale</i> | Euro/St.<br><i>Euro/Pc.</i> |
|-----------------------------|----------------------------------|----------------------------|------------------------------|------------------------------|------------------------------|--------------------------|----------------------------|-----------------------------|
| 503.111                     | 50 x 23 x 138                    | 40                         | 4,4                          | 4,0                          | -                            | -                        | -                          | 34,80                       |
| 503.112                     | 50 x 23 x 138                    | 100                        | 2,2                          | 2,0                          | -                            | -                        | -                          | 68,50                       |
| 503.118                     | 50 x 23 x 138                    | 200                        | 1,1                          | 1,0                          | -                            | -                        | -                          | 126,00                      |
| 503.113                     | 50 x 23 x 138                    | 40                         | 4,4                          | 4,0                          | 0,05                         | -                        | D                          | 55,00                       |
| 503.114                     | 50 x 23 x 138                    | 40                         | 4,4                          | 4,0                          | 0,02                         | 180° x 1°                | E                          | 62,00                       |
| 503.115                     | 50 x 23 x 138                    | 100                        | 1,9                          | 1,6                          | 0,01                         | -                        | F                          | 88,50                       |
| 503.119                     | 50 x 23 x 138                    | 200                        | 1,1                          | 1,0                          | 0,005                        | -                        | G                          | 142,00                      |

**Info:**

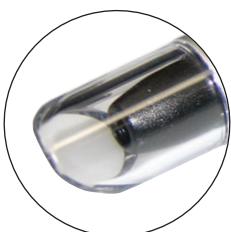
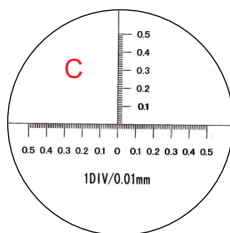
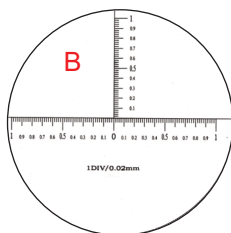
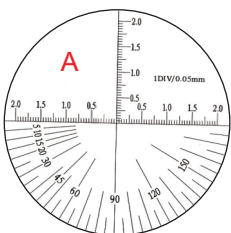
Zusammenhang zwischen Dioptrie, Vergrößerung und Vergrößerungsfaktor

$$V = D \times 0,25, k = V + 1 \quad (D = \text{Dioptrie}, V = \text{Vergrößerung}, k = \text{Vergrößerungsfaktor})$$

*Relationship between diopter, magnification and magnification factor*

$$V = D \times 0,25, k = V + 1 \quad (D = \text{Diopter}, V = \text{Magnification}, k = \text{magnification factor})$$

**PRÄZISIONS-STIFTMIKROSKOP**  
*PRECISION PEN MICROSCOPE*



- Linse vergütet
- Gehäuse aus Aluminium/Polyamid mit Clip

- *lens tempered*
- *casing made of aluminium/polyamide*
- *with clip*

| Art.-Nr.<br><i>Item no.</i> | Abmessung<br><i>Dimension mm</i> | Dioptrie<br><i>Diopter</i> | Sichtfeld<br><i>Sight mm</i> | Messlänge<br><i>Range mm</i> | Teilung<br><i>Reading mm</i> | Skalierung<br><i>Scale</i> | Euro/St.<br><i>Euro/Pc.</i> |
|-----------------------------|----------------------------------|----------------------------|------------------------------|------------------------------|------------------------------|----------------------------|-----------------------------|
| 503.101                     | 122 x 12                         | 25                         | 4,0                          | -                            | -                            | -                          | 28,90                       |
| 503.102                     | 122 x 12                         | 25                         | 4,0                          | 3,0                          | 0,05                         | A                          | 47,40                       |
| 503.103                     | 122 x 12                         | 50                         | 2,0                          | -                            | -                            | -                          | 37,60                       |
| 503.104                     | 122 x 12                         | 50                         | 2,0                          | 2,0                          | 0,02                         | B                          | 56,00                       |
| 503.105                     | 122 x 12                         | 100                        | 1,2                          | -                            | -                            | -                          | 63,50                       |
| 503.106                     | 122 x 12                         | 100                        | 1,2                          | 1,0                          | 0,01                         | C                          | 78,00                       |



503.126 **PRÄZISIONS-MESSLUPE**  
*PRECISION MAGNIFIER*



- Linse vergütet
- Gehäuse aus Kunststoff
- *lens tempered*
- *casing made of plastic*

| Art.-Nr.<br><i>Item no.</i> | Abmessung<br><i>Dimension mm</i> | Dioptrie<br><i>Diopter</i> | Messbereich<br><i>Range mm</i> | Ablesung<br><i>Reading mm</i> | Fokussierung<br><i>Focus</i> | Euro/St.<br><i>Euro/Pc.</i> |
|-----------------------------|----------------------------------|----------------------------|--------------------------------|-------------------------------|------------------------------|-----------------------------|
| 503.126                     | 29 x ø 43                        | 10                         | 33                             | -                             | -                            | 28,90                       |
| 503.127                     | 22 x ø 29                        | 20                         | 19                             | -                             | -                            | 32,00                       |

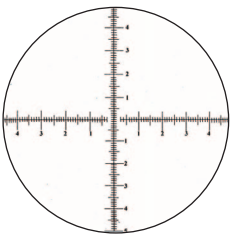
503.128 **PRÄZISIONS-MESSLUPE MIT SKALIERUNG**  
*PRECISION MAGNIFIER WITH SCALE*



- Linse vergütet
  - Gehäuse aus Kunststoff
- 503.128.1
- Messung von Bohrungen von 0,05 - 2,5 mm
  - Messung von Linienstärke 0,005 - 0,04 mm
  - mit LED-Beleuchtung, Batterie 3 x AG 3

- *lens tempered*
- *casing made of plastic*

- 503.128.1
- *measuring of hole 0.05 - 2.5 mm*
  - *measuring of line thickness 0.005 - 0.04 mm*
  - *with LED light, battery 3 x AG 3*



| Art.-Nr.<br><i>Item no.</i> | Abmessung<br><i>Dimension mm</i> | Dioptrie<br><i>Diopter</i> | Messbereich<br><i>Range mm</i> | Ablesung<br><i>Reading mm</i> | Fokussierung<br><i>Focus</i> | Euro/St.<br><i>Euro/Pc.</i> |
|-----------------------------|----------------------------------|----------------------------|--------------------------------|-------------------------------|------------------------------|-----------------------------|
| 503.128                     | 29 x ø 29                        | 20                         | 19                             | 0,05                          | X                            | 62,00                       |
| 503.128.1                   | 30 x ø 37                        | 20                         | 10                             | 0,1                           | X                            | 59,00                       |

**9** **BETRACHTUNGSLUPE**  
*JEWELERS MAGNIFIER*

503.151

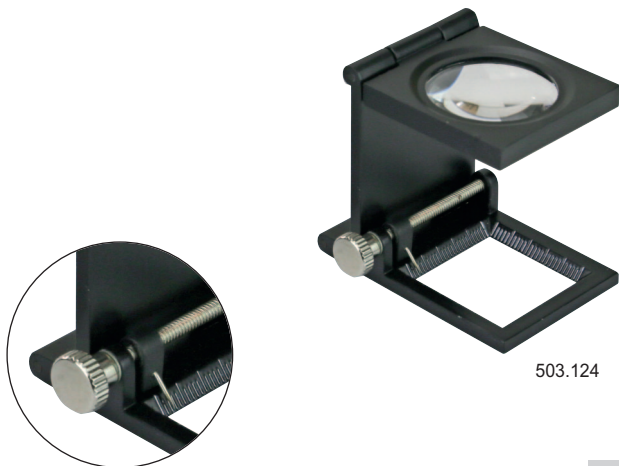


- Linse vergütet
- Gehäuse aus Metall
- *lens tempered*
- *casing made of metal*

| Art.-Nr.<br><i>Item no.</i> | Linse<br><i>Lens ø mm</i> | Dioptrie<br><i>Diopter</i> | Euro/St.<br><i>Euro/Pc.</i> |
|-----------------------------|---------------------------|----------------------------|-----------------------------|
| 503.151                     | ø 21                      | 10                         | 5,10                        |

**PRÄZISIONS-FADENZÄHLER**  
*PRECISION MAGNIFIER*

503.124



503.124

- Linse vergütet
- Gehäuse aus Metall
- Messbereich 25 mm

- *lens tempered*
- *casing made of metal*
- *range 25 mm*

| Art.-Nr.<br><i>Item no.</i> | Abmessung<br><i>Dimension L x B x H mm</i> | Linse<br><i>Lens ø mm</i> | Dioptrie<br><i>Diopter</i> | Ablesung<br><i>Reading mm</i> | Euro/St.<br><i>Euro/Pc.</i> |
|-----------------------------|--------------------------------------------|---------------------------|----------------------------|-------------------------------|-----------------------------|
| 503.124                     | 55 x 38 x 50                               | ø 30                      | 10                         | 1,0                           | 18,80                       |

**PRÄZISIONS-FADENZÄHLER**  
*PRECISION MAGNIFIER*

503.123



503.123

- Linse vergütet
- Gehäuse aus Metall
- mit LED-Beleuchtung
- Messbereich 25 mm

- *lens tempered*
- *casing made of metal*
- *with LED light*
- *range 25 mm*

| Art.-Nr.<br><i>Item no.</i> | Abmessung<br><i>Dimension L x B x H mm</i> | Linse<br><i>Lens ø mm</i> | Dioptrie<br><i>Diopter</i> | Ablesung<br><i>Reading mm</i> | Euro/St.<br><i>Euro/Pc.</i> |
|-----------------------------|--------------------------------------------|---------------------------|----------------------------|-------------------------------|-----------------------------|
| 503.123                     | 55 x 38 x 50                               | ø 30                      | 10                         | 1,0                           | 29,90                       |

**BELEUCHTUNGSLUPE**  
*ILLUMINATED MAGNIFIER*

9



503.145

- mit Leuchten
- 2 x Mono Batterie erforderlich (nicht im Lieferumfang enthalten)

- *with lights*
- *2 x Mono battery required (not included)*

503.145



| Art.-Nr.<br><i>Item no.</i> | Linse<br><i>Lens ø mm</i> | Dioptrie<br><i>Diopter</i> | Euro/St.<br><i>Euro/Pc.</i> |
|-----------------------------|---------------------------|----------------------------|-----------------------------|
| 503.145                     | ø 35                      | 10                         | 16,70                       |
| 503.146                     | ø 50                      | 6                          | 16,70                       |

503.141 **BELEUCHTUNGSLUPE**  
*ILLUMINATED MAGNIFIER*



503.141



- mit 6 LED-Leuchten
- 2 x AAA Batterie erforderlich (nicht im Lieferumfang enthalten)

- *with 6 LED lights*
- *2 x AAA battery required (not included)*

| Art.-Nr.<br><i>Item no.</i> | Linse<br><i>Lens ø mm</i> | Dioptrie<br><i>Diopter</i> | Euro/St.<br><i>Euro/Pc.</i> |
|-----------------------------|---------------------------|----------------------------|-----------------------------|
| 503.141                     | 65 x 65                   | 4                          | 14,60                       |

503.147 **BELEUCHTUNGSLUPE**  
*ILLUMINATED MAGNIFIER*



503.147



- mit LED-Leuchten
- zusammenklappbar
- 2 x AA Batterie erforderlich (nicht im Lieferumfang enthalten)

- *with LED lights*
- *collapsible*
- *2 x AA battery required (not included)*

| Art.-Nr.<br><i>Item no.</i> | Linse<br><i>Lens ø mm</i> | Dioptrie<br><i>Diopter</i> | Euro/St.<br><i>Euro/Pc.</i> |
|-----------------------------|---------------------------|----------------------------|-----------------------------|
| 503.147                     | 90 x 90                   | 2 + 6                      | 20,80                       |

**9** **ABLESE-LUPE**  
*READING MAGNIFIER*

503.131



503.132

- Rahmen aus Metall
- *frame made of metal*



| Art.-Nr.<br><i>Item no.</i> | Linse<br><i>Lens ø mm</i> | Dioptrie<br><i>Diopter</i> | Euro/St.<br><i>Euro/Pc.</i> |
|-----------------------------|---------------------------|----------------------------|-----------------------------|
| 503.131                     | ø 60                      | 5                          | 3,60                        |
| 503.132                     | ø 75                      | 3                          | 4,60                        |
| 503.133                     | ø 100                     | 2                          | 6,00                        |

**ARBEITSLUPE MIT BELEUCHTUNG**  
*MAGNIFYING LAMP*



- Lupe aus Glas
- Lupengröße 127 mm / 5"
- Vergrößerung: 5 Dioptrie
- Vergrößerungsfaktor: 2,25
- Stromversorgung 220 - 240 V / 50Hz
- Lebensdauer: ca. 20.000 h

- *Lens material: Glass*
- *Lens size: 127 mm / 5"*
- *Magnifying: 5 diopter*
- *Magnifying factor: 2.25*
- *Supplied with switching power*
- *Voltage: 220 V - 240 V / 50 Hz*
- *Life of LED: 20,000 h*



| Art.-Nr.<br><i>Item no.</i> | Befestigungsart<br><i>Clamping</i>               | Armlänge<br><i>Arm length mm</i> | Licht<br><i>Light</i>                     | Leistung<br><i>Power</i> | Euro/St.<br><i>Euro/Pc.</i> |
|-----------------------------|--------------------------------------------------|----------------------------------|-------------------------------------------|--------------------------|-----------------------------|
| 503.164                     | Tischklemme<br>Desk clamping                     | 400 + 400                        | 600 Lm, 60 LEDs                           | 12 W                     | 100,00                      |
| 503.165                     | Standfuß 300 x 200 mm<br>Stand base 300 x 200 mm | 300 + 300                        | 600 Lm, 60 LEDs                           | 12 W                     | 131,00                      |
| 503.166                     | Tischklemme<br>Desk clamping                     | 300 + 300                        | 650 Lm, 56 SMD LEDs<br>dimmbar / dimmable | 10 W                     | 120,00                      |

**ARBEITSLUCHE LED**  
*LED LAMP*



- Arbeitsleuchte mit flexiblem Gelenkarm
- Lichtstärke dimmbar
- Lichttemperatur: 6000 - 7000 K
- Stromversorgung 220 - 240 V / 50Hz
- Lebensdauer: ca. 20.000 h

- *Working lamp with adjustable arms*
- *dimmable*
- *color temperature: 6000 - 7000 K*
- *Voltage: 220 V - 240 V / 50 Hz*
- *Life of LED: 20,000 h*

| Art.-Nr.<br><i>Item no.</i> | Befestigungsart<br><i>Clamping</i>                     | Armlänge<br><i>Arm length mm</i> | Lampe-Länge<br><i>Lamp length mm</i> | Licht, LED's, Leistung<br><i>Light, LEDs, Power</i> | Euro/St.<br><i>Euro/Pc.</i> |
|-----------------------------|--------------------------------------------------------|----------------------------------|--------------------------------------|-----------------------------------------------------|-----------------------------|
| 503.167                     | Tischklemme<br>Desk clamping                           | 400 + 400                        | 500                                  | 1200 Lm, 117 LEDs, 24 W                             | 120,00                      |
| 503.168                     | Tischklemme<br>Desk clamping                           | 300 + 300                        | 400                                  | 1000 Lm, 90 SMD LEDs, 14,5 W                        | 125,00                      |
| 503.164.1                   | Ersatz-Tischklemme / <i>spear disk clamping</i>        |                                  |                                      |                                                     | 12,00                       |
| 503.165.1                   | Ersatz-Standfuß / <i>spear stand base 275 x 185 mm</i> |                                  |                                      |                                                     | 48,00                       |

208.115 **LED-LEUCHTE MIT MAGNET-FUSS**  
*LED LAMP WITH MAGNETIC BASE*



208.115



208.116

- LED Leuchte
- Neigungswinkel verstellbar
- mit rundem Dauermagnet
- Batterie nicht im Lieferumfang enthalten (3 x Micro-AAA)

208.116:  
mit verstellbarer Brennweite

- LED lamp
- direction adjustable
- with permanent magnetic base
- exclusive battery (3 x micro-AAA)

208.116:  
with adjustable focal length

| Art.-Nr.<br><i>Item no.</i> | Gesamthöhe<br><i>Total height mm</i> | Fuß<br><i>Base (øxH) mm</i> | Magnetkraft<br><i>Magnetic force kg</i> | Euro/St.<br><i>Euro/Pc.</i> |
|-----------------------------|--------------------------------------|-----------------------------|-----------------------------------------|-----------------------------|
| 208.115                     | 210                                  | ø 30 x 27, M4               | 30                                      | 36,40                       |
| 208.116                     | 250                                  | ø 50 x 10                   | 15                                      | 43,10                       |

503.202 **STEREO ZOOM MIKROSKOP**  
*STEREO ZOOM MICROSCOPE*



503.201



503.202

- Stereokopf mit hochwertiger Optik
- Okular Weitfeld 10x
- Stativ mit Feineinstellung
- Stromversorgung 230 V / 50 Hz

- high quality optic
- wide field eyepiece 10x
- stand with fine adjustment
- power supply 230 V / 50 Hz

| Art.-Nr.<br><i>Item no.</i> | Vergrößerung<br><i>Magnification</i> | Zoom<br><i>Zoom</i> | Arbeitsabstand<br><i>Work distance mm</i> | Licht<br><i>Light</i> | Euro/St.<br><i>Euro/Pc.</i> |
|-----------------------------|--------------------------------------|---------------------|-------------------------------------------|-----------------------|-----------------------------|
| 503.201                     | 20X + 40X                            | -                   | 60                                        | 12 V, 10W             | 295,00                      |
| 503.202                     | 10                                   | 1X - 4X             | 80                                        | 12 V, 10W             | 685,00                      |



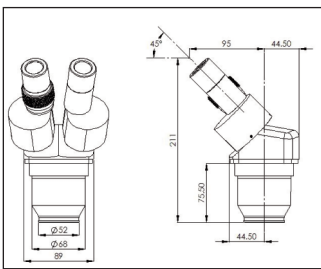
**STEREO MIKROSKOP SERIE MTS 0124**  
**STEREO MICROSCOPE SERIES MTS 0124**

503.214.2



503.214.2

- Stereo Mikroskop Serie MTS0124 mit sehr guter optischer und mechanischer Qualität
- speziell entwickelt für anspruchvolle Anwendung in Ausbildung, Labor und Industrie
- eingesetzte Linsen sind mehrfach vergütet
- umfangreiches Zubehör ermöglicht eine individuelle Anpassung an spezielle Anforderungen
- *The stereo microscope MTS 0124 Series are high quality instruments specifically designed for high-level education, laboratory and industry applications*
- *The numerous accessories provide an ample choice of possible configuration and extend the flexible use of this instruments*
- *At the basic model two types - binocular and trinocular - are selectable.*



|                                                                          |                                                                                                                                                                       |
|--------------------------------------------------------------------------|-----------------------------------------------------------------------------------------------------------------------------------------------------------------------|
| Art.-Nr.<br>Item no.                                                     | <b>503.214.2</b>                                                                                                                                                      |
| Typ / Type                                                               | TS324                                                                                                                                                                 |
| Vergrößerung / Magnification                                             | 20 x + 40 x                                                                                                                                                           |
| Vergrößerungsänderung / Magnification changing                           | Drehen - rotate                                                                                                                                                       |
| Bildfeld / Field of view                                                 | 11,5 mm + 5,75 mm                                                                                                                                                     |
| Aufnahme / Shank                                                         | 76 mm                                                                                                                                                                 |
| Mikroskopkopf / Ocular tubus                                             | 45° Schrägeinblick , um 360° drehbar<br>tube inclination of 45°, 360° rotation                                                                                        |
| Okular / Eyepieces                                                       | SWH10, 10x, ø 23 mm                                                                                                                                                   |
| einstellbarer Augenabstand /<br>Interpupillary distance adjustment range | 52 mm - 76 mm                                                                                                                                                         |
| Dioptrienausgleich / Diopter compensation                                | ± 6 Dioptrien / diopter                                                                                                                                               |
| Arbeitsabstand / Working distance                                        | 105 mm                                                                                                                                                                |
| Focus-Bereich / Focus adjustment range                                   | 50 mm                                                                                                                                                                 |
| Arbeitsplatte / Center stage diameter                                    | ø 95 mm                                                                                                                                                               |
| Ausladung / Distance post center to support center                       | 140 mm                                                                                                                                                                |
| Stand / Stand                                                            | Grundplatte 292 x 283 mm<br>Säule 240 x ø 25 mm, Aufnahme ø 76 mm<br>Base 292 x 283 mm<br>column 240 x ø 25 mm, support diameter ø 76 mm                              |
| Beleuchtung / Illumination                                               | regelbares Halogen Auflicht, 6V/10W<br>Durchlicht Fluoreszenz Lampe 220V, 5W<br>adjustable incident light halogen, 6V/10W<br>transmitted light, fluorescent 220 V, 5W |
| Gewicht / Weight                                                         | 4,25 kg                                                                                                                                                               |
| Euro/St. / Euro/pcs.                                                     | 690,00                                                                                                                                                                |

9

**OKULAR FÜR STEREO MIKROSKOP**  
**EYEPIECE FOR STEREO MICROSCOPE**

503.241.1



503.241.3

- Zur Erweiterung des Vergrößerungsfaktors von Stereo-Mikroskopen
- *for extension of magnification of standard stereo microscopes*

\* in Paar  
\* pair

| Art.-Nr.<br>Item no. | Typ<br>Type | Vergrößerung<br>Magnification | Sichtfeld<br>View field ø mm | Außen-ø<br>Outer ø mm | Skalierung<br>Scale | Euro/St.<br>Euro/Pc. |
|----------------------|-------------|-------------------------------|------------------------------|-----------------------|---------------------|----------------------|
| 503.241.1*           | SWH10X      | 10x                           | 23                           | 30                    | -                   | 108,00               |
| 503.241.3*           | SWF20X      | 20x                           | 14                           | 30                    | -                   | 146,00               |
| 503.241.4*           | SWF30X      | 30x                           | 9                            | 30                    | -                   | 193,00               |
| 503.241.5            | SWF10X-CM   | 10x                           | 23                           | 30                    | Kreuz / cross       | 99,50                |
| 503.241.7            | SWF20X-CM-1 | 20x                           | 14                           | 30                    | Kreuz / cross       | 116,00               |

503.211.2 **STEREO ZOOM MIKROSKOP SERIE MZS 0745**  
**STEREO ZOOM MICROSCOPE SERIES MZS 0745**

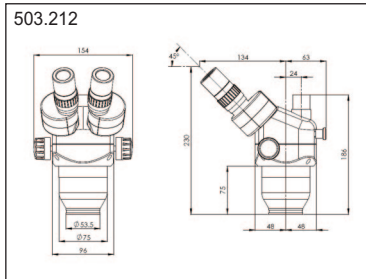
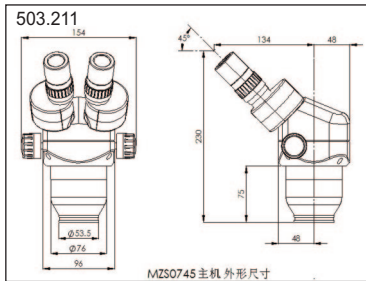


503.211.2

- Stereo Mikroskope Serie MZS 0745 mit sehr guter optischer und mechanischer Qualität
- speziell entwickelt für anspruchsvolle Anwendung in Ausbildung, Labor und Industrie
- eingesetzte Linsen sind mehrfach vergütet
- umfangreiches Zubehör (Stand, Okular, Vorsatzlinse ) ermöglicht eine individuelle Anpassung an spezielle Anforderungen

- *The stereo microscopes MZS 0745 series are high quality instruments specifically designed for high-level education, laboratory and industry applications*
- *The numerous accessories (stand, oculars, objective) provide an ample choice of possible configuration and extend the flexible use of this instruments*

503.211



| Art.-Nr.<br>Item no.                                                   | 503.211.2                                                                                                                                                                                        | 503.212.2                            |
|------------------------------------------------------------------------|--------------------------------------------------------------------------------------------------------------------------------------------------------------------------------------------------|--------------------------------------|
| Typ / Type                                                             | ZS0745 <b>Binokular binocular</b>                                                                                                                                                                | ZS0745T <b>Trinokular trinocular</b> |
| Vergrößerung / Magnification                                           | 7x - 45x                                                                                                                                                                                         |                                      |
| Vergrößerungsänderung<br>Magnification changing                        | Drehen - rotate                                                                                                                                                                                  |                                      |
| Bildfeld / field of view                                               | 33 mm - 5,1 mm                                                                                                                                                                                   |                                      |
| Aufnahme / Shank                                                       | 76 mm                                                                                                                                                                                            |                                      |
| Mikroskopkopf / Ocular tubus                                           | 45° Schrägeinblick , um 360° drehbar<br>tube inclination of 45°, 360° rotation                                                                                                                   |                                      |
| Okular / Eyepieces                                                     | SWH10, 10x, ø 23 mm                                                                                                                                                                              |                                      |
| einstellbarer Augenabstand<br>Interpupillary distance adjustment range | 52 mm - 76 mm                                                                                                                                                                                    |                                      |
| Dioptrienausgleich / Diopter compensation                              | ± 6 Dioptrien / ± 6 Diopter                                                                                                                                                                      |                                      |
| Arbeitsabstand / Working distance                                      | 118 mm                                                                                                                                                                                           |                                      |
| Stand / Stand                                                          | Grundplatte 292 x 283 mm, Arbeitsplatte ø 95 mm,<br>Säule 240 x ø 25 mm, Aufnahme ø 76 mm<br>Base 292 x 283 mm, center dtage diameter ø 95 mm,<br>column 240 x ø 25 mm, support diameter ø 76 mm |                                      |
| Beleuchtung / Illumination                                             | regelbare LED Auflicht, Durchlicht LED Lampe, 3 W<br>adjustable incident light LED, transmitted light, LED, 3 W                                                                                  |                                      |
| Gewicht / Weight                                                       | 4,85 kg                                                                                                                                                                                          | 5,0 kg                               |
| Euro/St.<br>Euro/pcs.                                                  | 1.240,00                                                                                                                                                                                         | 1.540,00                             |

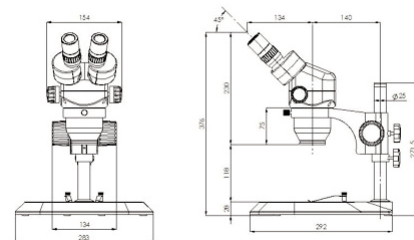
503.232 **STAND FÜR STEREO MIKROSKOP**  
**STAND FOR STEREO MICROSCOPE**

9



503.232/503.232.1

- Auflicht, regelbare LED-Leuchte, 3 W
- Durchlicht, LED Leuchte, 3 W
- *incident light, adjustable LED lamp, 3 W*
- *transmitted light, LED lamp, 3 W*



| Art.-Nr.<br>Item no. | Typ<br>Type | Grundplatte<br>Base mm | Säule<br>Stand column | Fokus-Bereich<br>Focus range | Arbeits-ø<br>Working ø | Ausladung<br>Distance | Aufnahme<br>Shank ø | Auflicht<br>incident light | Durchlicht<br>transmitted light | Gewicht<br>Weight kg | Euro/St.<br>Euro/pc. |
|----------------------|-------------|------------------------|-----------------------|------------------------------|------------------------|-----------------------|---------------------|----------------------------|---------------------------------|----------------------|----------------------|
| 503.232              | SD2-D       | 283 x 292              | ø 25 x 240 mm         | 50 mm                        | 95 mm                  | 140 mm                | 76 mm               | LED                        | LED                             | 3,0 kg               | 425,00               |
| 503.233.1            | SD2-DExt    | 283 x 292              | ø 25 x 350 mm         | 50 mm                        | 95 mm                  | 140 mm                | 76 mm               | LED                        | LED                             | 3,5 kg               | 440,00               |

**VORSATZLINSE FÜR STEREO MIKROSKOP**  
*AUXILIARY OBJECTIVE FOR STEREO MICROSCOPE*

503.242.1



- Zur Erweiterung des Vergrößerungsfaktors von Stereo-Mikroskopen
- *for extension the magnification of the standard stereo microscopes*

| Art.-Nr.<br><i>Item no.</i> | Typ<br><i>Type</i> | Vergrößerung<br><i>Magnification</i> | Gewinde-ø<br><i>Thread ø mm</i> | Für<br><i>for</i> | Euro/St.<br><i>Euro/Pc.</i> |
|-----------------------------|--------------------|--------------------------------------|---------------------------------|-------------------|-----------------------------|
| 503.242.1                   | W0.5               | 0,5x                                 | 48                              | ZS 0745           | 138,00                      |
| 503.242.2                   | W0.7               | 0,7x                                 | 46                              | ZS 0745           | 131,00                      |
| 503.242.3                   | W1.5               | 1,5x                                 | 46                              | ZS 0745           | 131,00                      |
| 503.242.4                   | W2.0               | 2,0x                                 | 46                              | ZS 0745           | 135,00                      |

**ADAPTER FÜR SLR-KAMERA UND CCD-KAMERA**  
*PHOTO AND CCD ADAPTER*

503.252.1



503.252.1



503.254.1

- Zum Anschluss von Stereo Mikroskop mit Trinokularkopf an Digital-Kamera
- *for connection of the standard stereo microscope with trinocular to digital camera*

| Art.-Nr.<br><i>Item no.</i> | Beschreibung<br><i>Description</i>                                    | Typ<br><i>Type</i> | Vergrößerung<br><i>Magnification</i> | Anschluss<br><i>Connection</i> | Euro/St.<br><i>Euro/Pc.</i> |
|-----------------------------|-----------------------------------------------------------------------|--------------------|--------------------------------------|--------------------------------|-----------------------------|
| 503.252.1                   | CCD Adapter                                                           | C0.5-S-C           | 0,5x                                 | C-mount, 25,4 mm               | 70,50                       |
| 503.252.2                   | CCD Adapter                                                           | C1.0-S-C           | 1x                                   | C-mount, 25,4 mm               | 69,00                       |
| 503.254.1                   | Adapter für Digital-Kamera SLR, CANON<br><i>adapter for CANON SLR</i> | PT02-Canon         | -                                    | CANON                          | 425,00                      |
| 503.254.2                   | Adapter für Digital-Kamera SLR, Nikon<br><i>adapter for Nikon SLR</i> | PT02-Nikon         | -                                    | Nikon                          | 425,00                      |

**FLUORESCENZ RINGLEUCHE FÜR STEREO MIKROSKOP**  
*FLUORESCENT RING LAMP FOR STEREO MICROSCOPE*

503.261



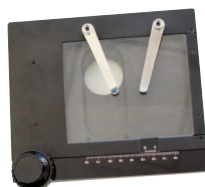
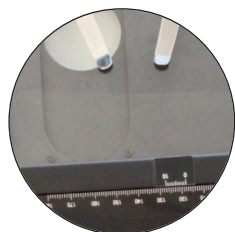
- Fluoreszenz Ring Lampe für Stereo-Mikroskop mit Aufnahme 62,5 mm
- Leicht anzubringen an alle gängigen Mikroskop-Köpfe
- Leistung 220V, 8 W, Farbtemperatur 6400 k

- *Fluorescent ring lamp for stereo microscope*
- *easy fixing at the main body objective*
- *Power: 220V, 8W. colour temperature 6400 k*

| Art.-Nr.<br><i>Item no.</i> | Typ<br><i>Type</i> | Licht<br><i>Light</i>                                                                           | Aufnahme-ø<br><i>Matched ø</i> | Euro/St.<br><i>Euro/Pc.</i> |
|-----------------------------|--------------------|-------------------------------------------------------------------------------------------------|--------------------------------|-----------------------------|
| 503.261                     | ML01               | Fluoreszenz Ring Lampe 220V, 8 W, 6400 k<br><i>Fluorescent lightness ring 220V, 8 W, 6400 k</i> | 62,5                           | 85,50                       |

**POSITIONIERUNGSTISCH FÜR STEREO MIKROSKOP**  
*TWO DIMENSIONAL STAGE FOR STEREO MICROSCOPE*

503.263



- Manueller Positionierungstisch mit Drehknopf für X-Y-Positionierung
- Max. Bewegungsbereich: x: 76 mm, y: 50 mm

- *Manual positioning stage with knob for x-y-movement*
- *Max. movement range: x: 76 mm, y: 50 mm*

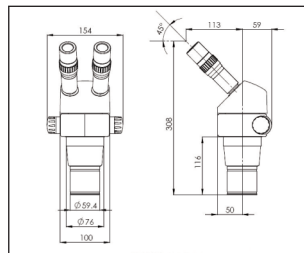
| Art.-Nr.<br><i>Item no.</i> | Typ<br><i>Type</i> | Messbereich<br><i>Movement mm</i> | Durchlass-ø<br><i>Matched ø</i> | Euro/St.<br><i>Euro/Pc.</i> |
|-----------------------------|--------------------|-----------------------------------|---------------------------------|-----------------------------|
| 503.263                     | S7650              | 76 x 50                           | 95                              | 275,00                      |

503.215.1

**STEREO MIKROSKOP MZPS 0850**  
*STEREO MICROSCOPE MZPS 0850*



503.215.1



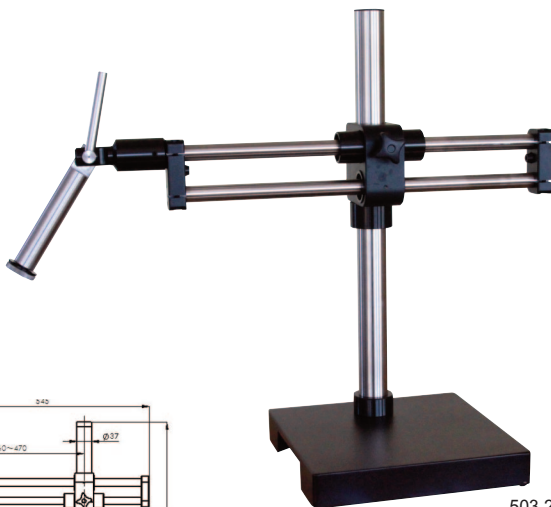
- Stereo Mikroskope Serie MZPS 0850 mit parallel optischem System und achromatischem Objektiv
- ein High-End-Mikroskop für anspruchsvollste Anwendung in Labor und Industrie
- Linsen mehrfach vergütet
- Vergrößerung 8x - 50 x, durch Drehung
- Bildfeld 27,5 - 4,4, Focus-Bereich 80 mm
- Aufnahme 76 mm
- Mikroskopkopf mit 45° Schrägeinblick, um 360° drehbar, einstellbarer Augenabstand 52 - 76 mm. Dioptrienausgleich ± 6 Dioptrien
- Arbeitsabstand 91 mm, Ausladung 140 mm
- Beleuchtung: regelbares LED Auflicht, Durchlicht LED Lampe
- Arbeitsplatte 95 mm
- Stand: Grundplatte 292 x 283 mm, Säule 212 mm
- Gewicht 9 kg

- *The stereo microscopes MZPS 0850 series with parallel optics system and achromatic objective are instruments specifically designed for high-level laboratory and industry applications*
- *magnification 8x - 50x, by rotate*
- *Field of view 27.5 - 4.4, Focus adjustment range 80 mm*
- *Shank 76 mm*
- *Ocular tubus with tube inclination of 45°, 360° rotation, Interpupillary distance adjustment range 52 - 76 mm, Diopter compensation ± 6 Diopter*
- *Working distance 91 mm, Distance post center to support center 140 mm*
- *Illumination: adjustable incident light LED, transmitted light, LED*
- *Center stage diameter 95 mm*
- *Stand: Base 292 x 283 mm, column 212 mm*
- *Weight: 9 kg*

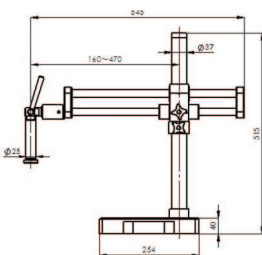
| Art.-Nr.<br><i>Item no.</i> | Beschreibung<br><i>Description</i>               | Vergrößerung<br><i>Magnification</i> | Gewinde-ø<br><i>Thread ø mm</i> | Euro/St.<br><i>Euro/Pc.</i> |
|-----------------------------|--------------------------------------------------|--------------------------------------|---------------------------------|-----------------------------|
| 503.215.1                   | Stereo Mikroskop / <i>stereo microscope</i>      |                                      |                                 | 2.040,00                    |
| 503.243.1                   | Vorsatzlinse / <i>auxiliry objective PS-W0.5</i> | 0.5x                                 | 58                              | 250,00                      |

503.236

**UNIVERSAL-STAND FÜR STEREO MIKROSKOP**  
*UNIVERSAL STAND FOR STEREO MICROSCOPE*



503.236



- Stabiler Gusstisch als Halter für Mikroskope
- mit großem Ausdehnungsbereich
- Massive Querstange

- *solid overhanging stand for microscopes*
- *with large range*
- *Large horizontal arm*



503.237.1

| Art.-Nr.<br><i>Item no.</i> | Typ<br><i>Type</i> | Grundplatte<br><i>Base mm</i> | Säule<br><i>Stand column mm</i> | Messarm<br><i>Rail mm</i> | Aufnahme<br><i>Shank ø mm</i> | Gewicht<br><i>Weight kg</i> | Euro/St.<br><i>Euro/Pc.</i> |
|-----------------------------|--------------------|-------------------------------|---------------------------------|---------------------------|-------------------------------|-----------------------------|-----------------------------|
| 503.236                     | U3                 | 254 x 254 x 40                | ø 37 x 475                      | 545                       | 25                            | 17,6                        | 810,00                      |
| 503.237                     | SF1                | -                             | -                               | -                         | 76                            | 0,65                        | 135,00                      |
| 503.237.1                   | SF11               | -                             | -                               | -                         | 45                            | 0,65                        | 135,00                      |

**VIDEO-MIKROSKOP**  
VIDEO MICROSCOPE

503.181.N



- Digital-Hand-Mikroskop mit USB-Schnittstelle
- geeignet für industrielle Inspektion, Elektronik / mechanische Montage und Qualitätskontrolle etc.
- Farbe-CMOS-Kamera, Auslösung 300.000 Pixels (640 x 480)
- Vergrößerungsfaktor 10 x 500 x
- mit einstellbarer Beleuchtung (LED)
- mit Software für die einfache Bearbeitung wie Messen, Speichern, Kopieren, Bild- und Video-Übertragung.
- Lieferumfang:  
1 x Mikroskope mit Stand, 1 x Kalibrierlineal,  
1 x USB-Kabel, 1 x Vorsatz-Abdeckung

- *handheld digital microscope with USB interface*
- *Main using: industrial inspection, electronics/mechanical assembly and quality control, etc.*
- *Colour CMOS camera CMOS, 300.000 pixels (640 x 480)*
- *magnification 10 x - 500 x*
- *with adjustable light (LED)*
- *with software for measurement, save, copy, transfer of image and video.*
- *delivery:*  
*1 x microscope with stand, 1 x Certification ruler, 1 x USB cable, 1 x cover*

| Art.-Nr.<br>Item no. | Vergrößerung<br>Magnification | Sichtfeld<br>View field       | Euro/St.<br>Euro/Pc. |
|----------------------|-------------------------------|-------------------------------|----------------------|
| 503.181.N            | 10 - 500 x                    | 38 x 29 mm<br>- 1,9 x 1,45 mm | 58,00                |

**MONO VIDEO ZOOM**  
MONOCULAR VIDEO ZOOM

503.220



503.220



503.221

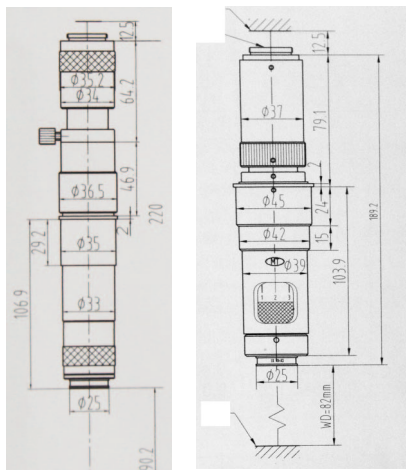
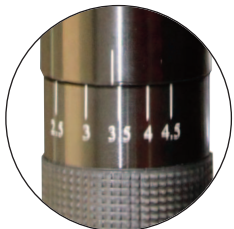
Das Video-Mikroskop kann für die Beobachtung, Kontrolle und Messung in verschiedenen Anwendungsgebieten von Elektrotechnik, Halbleitertechnik, LCE, LED, usw. eingesetzt werden. Für verschiedene Gegenstände kann LED Coaxial-Beleuchtung oder Kaltlicht-Beleuchtung verwendet werden.

503.220 (ZDM 0745):

Einstiegsmodell, gutes Preis/Leistungsverhältnis

503.221(MZDH 0850):

Das Video Mikroskop MZDH 0850 Serie besitzt ein unendlich korrigiertes optisches System, ist hochauflösend und stellt brillante Schärfe dar.



*Widly using in electronic equipments, semi-conductor, LCD, LED etc. for digital image observation, inspection and measurement.*

*They can observe different objects by using LED coaxial illumination or fibre optic illumination.*

503.220 (ZDM 0745):

*popular zoom monocular video microscope with best price-performance*

503.221 (MZDH 0850):

*The video microscope MZDH 0850 Series is adopted with infinite farness and with high-resolution and high definition.*

| Art.-Nr.<br>Item no. | Typ<br>Type | Vergrößerung<br>Magnification | CCD-Adpater<br>CCD adapter | Euro/St.<br>Euro/Pc. |
|----------------------|-------------|-------------------------------|----------------------------|----------------------|
| 503.220              | ZDM0745     | 0,7x - 4,5x                   | 1:1 C-mount                | 480,00               |
| 503.221              | ZDH0850     | 0,75x - 5x                    | 1:1 C-mount                | 955,00               |

503.220.1

**MONO VIDEO ZOOM MIT STAND**  
*MONOCULAR VIDEO ZOOM WITH STAND*



503.221.1

- Mono Video Zoom mit Stand
- regelbare LED Beleuchtung für Auf- und Durchlicht, 3 W
- Grundplatte 292 x 283 mm,
- Säule 240 x ø 25 mm, Aufnahme max. ø 76 mm

- *mono video zoom with stand*
- *adjustable incident and transmitted light, LED, 3W*
- *Base 292 x 283 mm,*
- *column 240 x ø 25 mm, support diameter max. ø 76 mm*

| Art.-Nr.<br>Item no. | Typ<br>Type      | Vergrößerung<br>Magnification | Euro/St.<br>Euro/Pc. |
|----------------------|------------------|-------------------------------|----------------------|
| 503.220.1            | ZDM0745 + SD18-D | 0,7x - 4,5x                   | 880,00               |
| 503.221.1            | ZDH0850 + SD18-D | 0,75x - 5x                    | 1.380,00             |

503.251.1

**CCD ADAPTER FÜR MZDH 0850 SERIE**  
*CCD ADAPTER FOR VIDEO MICROSCOPE MZDH 0850 SERIES*



- zur Aufnahme einer CCD-Kamera mit C-mount Anschluss
- *for connection of CCD camera with c-mount connection*

| Art.-Nr.<br>Item no. | Typ<br>Type | Beschreibung<br>Description | Vergrößerung<br>Magnification | Anschluss<br>Connection | Euro/St.<br>Euro/Pc. |
|----------------------|-------------|-----------------------------|-------------------------------|-------------------------|----------------------|
| 503.251.1            | DH-C0.5     | CCD Adapter                 | 0,5x                          | C-mount, 25,4 mm        | 177,00               |
| 503.251.2            | DH-C1.0     | CCD Adapter                 | 1.0x                          | C-mount, 25,4 mm        | 172,00               |
| 503.251.3            | DH-C1.5     | CCD Adapter                 | 1,5x                          | C-mount, 25,4 mm        | 245,00               |
| 503.251.4            | DH-C2.0     | CCD Adapter                 | 2.0x                          | C-mount, 25,4 mm        | 300,00               |

503.255.1

**VORSATZLINSE FÜR VIDEO MIKROSKOP FÜR MZDH 0850 SERIE**  
*AUXILIARY OBJECTIVE FOR VIDEOMICROSCOPE MZDH 0850 SERIES*



- Zur Erweiterung des Vergrößerungsfaktors von Video-Mikroskopen
- *for extension the magnification of the standard video microscopes*

| Art.-Nr.<br>Item no. | Typ<br>Type | Vergrößerung<br>Magnification | Gewinde-ø<br>Thread ø mm | Euro/St.<br>Euro/Pc. |
|----------------------|-------------|-------------------------------|--------------------------|----------------------|
| 503.255.1            | DH-W0.5     | 0,5x                          |                          | 144,00               |
| 503.255.2            | DH-W1.5     | 1,5x                          |                          | 187,00               |
| 503.255.3            | DH-W2.0     | 2,0x                          |                          | 193,00               |

**FOTO-VIDEO-ENDOSKOP MIT WI-FI**  
*VIDEO INSPECTION ENDOSCOPE WITH WI-FI*



Handy nicht im Lieferumfang enthalten  
*Mobile phone not included!*

| Art.-Nr.<br><i>Item no.</i> | Kamerasonde $\varnothing \times L$<br><i>Probe <math>\varnothing \times L</math> mm</i> | Euro/St.<br><i>Euro/Pc.</i> |
|-----------------------------|-----------------------------------------------------------------------------------------|-----------------------------|
| 503.174                     | $\varnothing 9 \times 1000$                                                             | 215,00                      |

- ideal für schnelle, visuelle Überprüfung an schwer zugänglichen Stellen z. B. Hohlräumen und Rohren in der Automechanik und im Bauwesen
- unterstützt iPhone, iPad, Android-Handy und PC (Apps kostenlos)
- mit Klemm-Einrichtung für Handy bis 80 mm Breite
- Kamera-Sonde
  - mit flexiblem wasser- und kühlmitteldichten Kabel (IP 67)
  - fest eingebaut
  - Kamera-Gehäuse  $\varnothing 9$  mm
  - Betrachtungswinkel  $60^\circ$
  - Betrachtungstiefe 12,7 mm bis 305 mm
  - mit einstellbaren LED-Leuchten
  - Kameraauflösung 640 x 480 Pixel
- mit wiederaufladbarer Lithium-Batterie, USB-Ladekabel
- inkl. Magnet-, Haken-,  $90^\circ$ -Spiegelaufsatz und Netzteil
- im Koffer

- *video inspection endoscope with Wi-Fi connection, ideal for quick, visual inspection of critical sites*
- *support iPhone, iPad, Android and PC (apps free)*
- *with bracket clamp for mobile phone until width 80 mm*
- *camera probe*
  - *with flexible water-proof camera head and probe (IP 67)*
  - *fixed*
  - *camera head  $\varnothing 9$  mm*
  - *viewable angle  $60^\circ$*
  - *visible range 12.7 mm to 305 mm*
  - *with fully adjustable LED lights*
  - *image resolution 640 x 480 pixels*
- *with rechargeable Lithium battery and USB charging cable*
- *magnetic tip, hook tip and mirror tip and power supply included*
- *with case*

503.174

**FOTO-VIDEO-ENDOSKOP MIT ABNEHMBAREM DRAHTLOSEM 5" LCD-FARBMONITOR**  
*VIDEO INSPECTION ENDOSCOPE WITH REMOVABLE WIRELESS 5" COLOUR LCD DISPLAY*



| Art.-Nr.<br><i>Item no.</i> | Bildschirm<br><i>Display inch</i> | Kamerasonde $\varnothing \times L$<br><i>Probe <math>\varnothing \times L</math> mm</i> | Euro/St.<br><i>Euro/Pc.</i> |
|-----------------------------|-----------------------------------|-----------------------------------------------------------------------------------------|-----------------------------|
| 503.173.0                   | 5                                 | -                                                                                       | 485,00                      |
| 503.173.1                   | 5                                 | $\varnothing 12 \times 1000$                                                            | 540,00                      |
| 503.173.2                   | 5                                 | $\varnothing 9 \times 1000$                                                             | 560,00                      |
| 503.173.4                   | 5                                 | $\varnothing 12 \times 3000$                                                            | 560,00                      |
| 503.173.5                   | 5                                 | $\varnothing 9 \times 3000$                                                             | 575,00                      |

- ideal für schnelle, visuelle Überprüfung an schwer zugänglichen Stellen z. B. Hohlräumen und Rohren in der Automechanik und im Bauwesen
- mit Aufnahme für 9 mm oder 12 mm Kamerasonden
- Drahtlose Bildübertragung per 2.4 GHz Funk zum Farbmonitor, max. Reichweite 10 m
- abnehmbarer 5" LCD Farbmonitor, Bildauflösung 800 x 480 pixel, digitaler Zoom (1x - 4x) und Bild-Drehung ( $180^\circ$ )
- Interner Speicher 128 MB und Slot für SD-Speicherkarte zum Speichern sowie Übertragen von Fotos und Video (SD-Karte nicht im Lieferumfang)
- mit Einstelltasten für LED-Leuchten
- mit wiederaufladbarer Lithium-Batterie und Netzteil
- im Koffer

• Kamerasonden siehe Seite 9.17

- *ideal for quick, visual inspection of critical sites as hollow space, tube, automotive and restoration*
- *with connector for 9 mm or 12 mm camera probe*
- *wireless image transmission via 2.4 GHz radio to LCD monitor, up to 10 m*
- *detachable 5" LCD monitor, resolution 800 x 480 pixels, image zoom (1x - 4x) and image rotation ( $180^\circ$ )*
- *with 128 MB internal memory and slot for SD card for photo and video recording (SD card not included)*
- *with adjust buttons for LED lights*
- *with rechargeable Lithium battery and power supply*
- *with case*
- *camera probe see page 9.17*

503.173.0

503.171.0

**FOTO-VIDEO-ENDOSKOP MIT 3,5" LCD-FARBMONITOR**  
*VIDEO INSPECTION ENDOSCOPE WITH 3.5" COLOUR LCD DISPLAY*



- ideal für schnelle, visuelle Überprüfung an schwer zugänglichen Stellen z. B. Hohlräumen und Rohren in der Automechanik und im Bauwesen
- 3,5" LCD Farbmonitor, Auflösung 320 x 240 pixel, digitaler Zoom (1x - 2x) und Bild-Drehung (180°)
- mit Aufnahme für 5,5 mm, 9 mm oder 12 mm Kamerasonden
- Spannungsversorgung 9 V Blockbatterie
- im Koffer
- Kamerasonden (siehe Seite 9.17) mit flexiblem wasser- und kühlmitteldichten Kamera-Kabel (IP 67), Kameraauflösung 640 x 480 Pixel, Betrachtungswinkel 60°, Betrachtungstiefe 12,7 mm bis 305 mm, mit dimmbaren Weisslicht-LED-Leuchten

- *ideal for quick, visual inspection of critical sites as hollow space, tube, automotive and restoration*
- *3.5" colour LCD monitor, resolution 320 x 240 pixels, image zoom ( 1x - 2x) and image rotation (180°)*
- *with connector for 5.5 mm, 9 mm or 12 mm camera probe*
- *Power 9 V battery*
- *with case*
- *camera probe (see page 9.17) with flexible water-proof camera head and probe (IP 67), image resolution 640 x 480 pixels, viewable angle 60°, visible range 12.7 mm to 305 mm, with fully adjustable white LED lights*

| Art.-Nr.<br>Item no. | Bildschirm<br>Display inch | Kamerasonde $\varnothing \times L$<br>Probe $\varnothing \times L$ mm | Euro/St.<br>Euro/Pc. |
|----------------------|----------------------------|-----------------------------------------------------------------------|----------------------|
| 503.171.0            | 3,5                        | -                                                                     | 210,00               |
| 503.171.1            | 3,5                        | $\varnothing 12 \times 1000$                                          | 265,00               |
| 503.171.2            | 3,5                        | $\varnothing 9 \times 1000$                                           | 290,00               |
| 503.171.3            | 3,5                        | $\varnothing 5,5 \times 1000$                                         | 380,00               |
| 503.171.4            | 3,5                        | $\varnothing 12 \times 3000$                                          | 300,00               |
| 503.171.5            | 3,5                        | $\varnothing 9 \times 3000$                                           | 330,00               |
| 503.171.6            | 3,5                        | $\varnothing 5,5 \times 3000$                                         | 405,00               |

503.172.0

**FOTO-VIDEO-ENDOSKOP MIT ABNEHMBAREM DRAHTLOSEM 3,5" LCD-FARBMONITOR**  
*VIDEO INSPECTION ENDOSCOPE WITH REMOVABLE WIRELESS 3.5" COLOUR LCD DISPLAY*



- ideal für schnelle, visuelle Überprüfung an schwer zugänglichen Stellen z.B. Hohlräumen und Rohren in der Automechanik und im Bauwesen
- mit Aufnahme für 5,5 mm, 9 mm oder 12 mm Kamerasonden
- drahtlose Bildübertragung per 2.4 GHz Funk zum Farbmonitor, max. Reichweite 10 m
- abnehmbarer 3,5" LCD Farbmonitor, Auflösung 320 x 240 Pixel, digitaler Zoom (1x - 4x) und Bild-Drehung (180°)
- mit SD-Speicherkarte 2 GB zum Speichern sowie Übertragung von Fotos und Video
- mit Einstelltasten für LED-Leuchten
- mit wiederaufladbarer Batterie, inkl. Netzteil
- im Koffer

• Kamerasonden siehe Seite 9.17

- *ideal for quick, visual inspection of critical sites as hollow space, tube, automotive and restoration*
- *with connector for 5.5 mm, 9 mm or 12 mm camera probe*
- *wireless via 2.4 GHz to monitor, non-obstacles until 10 m*
- *detachable 3.5" colour LCD monitor, resolution 320 x 240 pixels, image zoom ( 1x - 4x) and image, rotation (180°)*
- *with SD card 2 GB for photo and video recording*
- *with adjust buttons for LED lights*
- *with rechargeable battery, incl. power supply*
- *with case*

| Art.-Nr.<br>Item no. | Bildschirm<br>Display inch | Kamerasonde $\varnothing \times L$<br>Probe $\varnothing \times L$ mm | Euro/St.<br>Euro/Pc. |
|----------------------|----------------------------|-----------------------------------------------------------------------|----------------------|
| 503.172.0            | 3,5                        | -                                                                     | 405,00               |
| 503.172.1            | 3,5                        | $\varnothing 12 \times 1000$                                          | 450,00               |
| 503.172.2            | 3,5                        | $\varnothing 9 \times 1000$                                           | 475,00               |
| 503.172.3            | 3,5                        | $\varnothing 5,5 \times 1000$                                         | 575,00               |
| 503.172.4            | 3,5                        | $\varnothing 12 \times 3000$                                          | 485,00               |
| 503.172.5            | 3,5                        | $\varnothing 9 \times 3000$                                           | 540,00               |
| 503.172.6            | 3,5                        | $\varnothing 5,5 \times 3000$                                         | 575,00               |

• camera probe see page 9.17



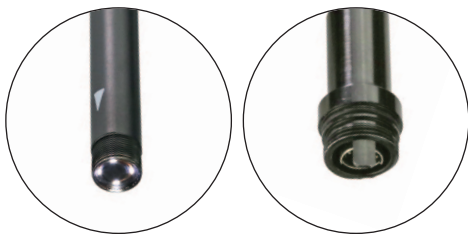
**KAMERASONDE FÜR FOTO-VIDEO-ENDOSKOP**  
*CAMERA PROBE FOR VIDEO INSPECTION ENDOSCOPE*

503.175.1



- für Foto-Video-Endoskop
- mit flexibler wasser- und kühlmitteldichter Kamera-Sonde (IP 67)
- Brennweite 50 mm
- Betrachtungswinkel 60°
- Betrachtungstiefe 12,7 mm bis 305 mm
- mit dimmbaren Weisslicht-LED-Leuchten

- *usable for Video inspection endoscope*
- *with flexible water-proof camera head and probe (IP 67)*
- *focal length 50 mm*
- *viewable angle 60°*
- *visible range 12.7 mm to 305 mm*
- *with fully adjustable white LED lights*



| Art.-Nr.<br><i>Item no.</i> | Durchmesser<br><i>Diameter ø mm</i> | Auflösung<br><i>Resolution</i> | Länge<br><i>Length mm</i> | für Model<br><i>for model</i> | Euro/St.<br><i>Euro/Pc.</i> |
|-----------------------------|-------------------------------------|--------------------------------|---------------------------|-------------------------------|-----------------------------|
| 503.175.1                   | 5,5                                 | 640 x 480                      | 1000                      | 503.171.0 / 503.172.0         | 185,00                      |
| 503.175.3                   | 5,5                                 | 640 x 480                      | 3000                      | 503.171.0 / 503.172.0         | 220,00                      |
| 503.176.1                   | 9,0                                 | 640 x 480                      | 1000                      | 503.171.0 / 503.172.0         | 85,50                       |
| 503.176.3                   | 9,0                                 | 640 x 480                      | 3000                      | 503.171.0 / 503.172.0         | 147,00                      |
| 503.177.1                   | 12,0                                | 640 x 480                      | 1000                      | 503.171.0 / 503.172.0         | 69,50                       |
| 503.177.3                   | 12,0                                | 640 x 480                      | 3000                      | 503.171.0 / 503.172.0         | 110,00                      |
| 503.176.2                   | 9,0                                 | 640 x 480                      | 1000                      | 503.173.0                     | 94,00                       |
| 503.176.4                   | 9,0                                 | 640 x 480                      | 3000                      | 503.173.0                     | 126,00                      |
| 503.177.2                   | 12,0                                | 640 x 480                      | 1000                      | 503.173.0                     | 73,00                       |
| 503.177.4                   | 12,0                                | 640 x 480                      | 3000                      | 503.173.0                     | 110,00                      |

**FLEXIBLE KABEL-VERLÄNGERUNG**  
*FLEXIBLE PROBE EXTENSION*

503.178.1



- für Foto-Video-Endoskop 503.171.0 und 503.172.0
- flexible wasser- und kühlmitteldichter Kabel (IP 67)

- *usable for Video inspection endoscope 503.171.0 and 503.172.0*
- *flexible water-proof cable (IP 67)*

| Art.-Nr.<br><i>Item no.</i> | Länge<br><i>Length mm</i> | Anschluß ø<br><i>Connector ø mm</i> | Kabel ø<br><i>Cable ø mm</i> | Euro/St.<br><i>Euro/Pc.</i> |
|-----------------------------|---------------------------|-------------------------------------|------------------------------|-----------------------------|
| 503.178.1                   | 1000                      | 18                                  | 7,8                          | 21,40                       |
| 503.178.2                   | 2000                      | 18                                  | 7,8                          | 31,60                       |
| 503.178.3                   | 3000                      | 18                                  | 7,8                          | 52,10                       |
| 503.178.4                   | 4000                      | 18                                  | 7,8                          | 69,50                       |

**ZUBEHÖRE FÜR FOTO-VIDEO-ENDOSKOP**  
*ACCESSORIES FOR VIDEO INSPECTION ENDOSCOPE*

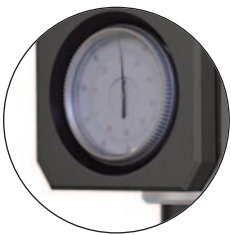
503.179.1



- anschraubbar auf dem Kamerakopf
- Ring-, Magnet-, Haken-, 90°-Spiegelaufsatz (Magnet- und Hakenaufsatz wird z.B. dazu benutzt, um Verlorengegangenes in sperrigen Räumen wieder herauszunehmen)

- *screwable of the camera head*
- *ring, magnetic tip, hook tip and mirror tip (Magnet and hook tip is used or example to take out the lost parts in bulky space)*

| Art.-Nr.<br><i>Item no.</i> | für Kabel ø<br><i>for probe ø mm</i> | Inhalt<br><i>Content</i> | Euro/St.<br><i>Euro/Pc.</i> |
|-----------------------------|--------------------------------------|--------------------------|-----------------------------|
| 503.179.1                   | ø 5,5                                | ① ③                      | 22,90                       |
| 503.179.2                   | ø 9,0                                | ① ② ③ ④                  | 22,90                       |
| 503.179.3                   | ø 12,0                               | ④ ⑤ ⑥                    | 22,90                       |


502.215 **ROCKWELL HÄRTEPRÜFGERÄT**  
ROCKWELL HARDNESS TESTER

- Rockwell Härteprüfmaschine in robuster Bauweise
- mit drei Auflage-Tischen
- für die Härteprüfung von verschiedenen Stählen, Eisenguss, Kupfer und Messing
- Vorkraft 98,07 N, Prüfkraft 588,4 N, 980,7 und 1471 N
- Ablesung Messuhr 0,5 HRC (HRB)
- Abmessung 546 x 182 x 755
- Lieferung mit
  - Vergleichsplatten, 1 x HRC , 1 x HRB
  - Diamant-Eindringkörper 120°,
  - HM-Eindringkörper  $\varnothing$  1,588 mm
  - 3 x Auflage-Tisch ( $\varnothing$  150,  $\varnothing$  60, V-Form)

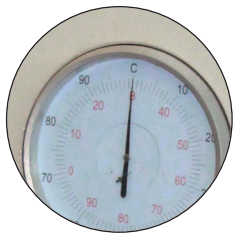
- *Rockwell hardness tester, robust design*
- *with three testing table*
- *for hardness testing of steels, AL-alloys, Cu-alloys and malleable irons*
- *Initial testing force 98,07 N, testing force 588.4 N, 980.7 N and 1471 N*
- *Reading dial indicator 0.5 HRC (HRB)*
- *dimension 546 x 182 x 755 mm*
- *delivery inclusive*
  - *standard rockwell blocks, 1 x HRC, 1 x HRB*
  - *Diamond Rockwell Hardness indenter 120° carbide ball indenter  $\varnothing$  1.5875*
  - *3 x testing table ( $\varnothing$  150,  $\varnothing$  60, V-form)*



Speditionsware wegen Übergröße oder Übergewicht  
delivery by special carrier due to oversize/weight

| Art.-Nr.<br><i>Item no.</i>                                                                 | max. Werkstückhöhe<br><i>max. Height of Specimen, mm</i> | max. Ausladung<br><i>max. Width of Specimen, mm</i> | Gewicht<br><i>Weight kg</i> | Euro/St.<br><i>Euro/Pc.</i> |
|---------------------------------------------------------------------------------------------|----------------------------------------------------------|-----------------------------------------------------|-----------------------------|-----------------------------|
|  502.215 | 175                                                      | 165                                                 | 90                          | 2.490,00                    |

**ROCKWELL HÄRTEPRÜFGERÄT**  
*ROCKWELL HARDNESS TESTER*



- Rockwell Härteprüfmaschine in robuster Bauweise
- mit drei Auflage-Tischen
- für die Härteprüfung von verschiedenen Stählen, Eisenguss, Kupfer und Messing
- Vorkraft 98,07 N, Prüfkraft 588,4 N, 980,7 N, 1471 N
- Ablesung Messuhr 1 HRC
- Abmessung 520 x 215 x 700
- Lieferung mit
  - Vergleichsplatten, 1 x HRC , 1 x HRB
  - Diamant-Eindringkörper 120°,
  - HM-Eindringkörper ø 1.588 mm
  - 3 x Auflage-Tisch (ø 150, ø 60, V-Form)

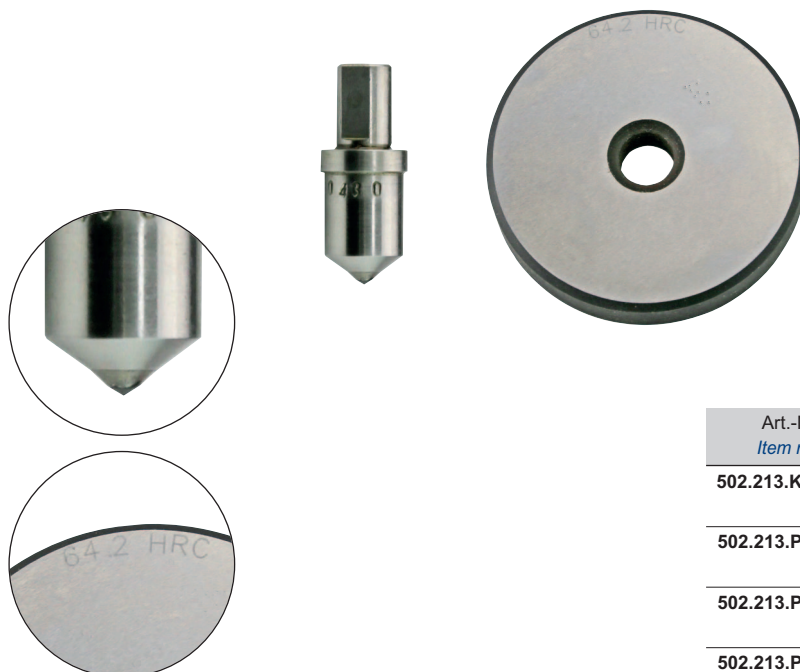
- *Rockwell hardness tester, robust design*
- *with three testing table*
- *for hardness testing of steels, AL-alloys, Cu-alloys and malleable irons*
- *Initial testing force 98,07 N, testing force 588.4 N, 980.7 N and 1471 N*
- *Reading dial indicator 1 HRC*
- *dimension 520 x 215 x 700 mm*
- *delivery inclusive*
  - *standard rockwell blocks, 1 x HRC, 1 x HRB*
  - *Diamond Rockwell Hardness indenter 120°*
  - *carbide ball indenter ø 1.5875*
  - *3 x testing table (ø 150, ø 60, V-form)*



Speditionsware wegen Übergröße oder Übergewicht  
*delivery by special carrier due to oversize/weight*

| Art.-Nr.<br><i>Item no.</i> | max. Werkstückhöhe<br><i>max. Height of Specimen, mm</i> | max. Ausladung<br><i>max. Width of Specimen, mm</i> | Gewicht<br><i>Weight kg</i> | Euro/St.<br><i>Euro/Pc.</i> |
|-----------------------------|----------------------------------------------------------|-----------------------------------------------------|-----------------------------|-----------------------------|
| 502.213                     | 170                                                      | 170                                                 | 78                          | 2.270,00                    |

**ZUBEHÖR FÜR ROCKWELL HÄRTEPRÜFGERÄT**  
*ACCESSORIES FOR ROCKWELL HARDNESS TESTER*



| Art.-Nr.<br><i>Item no.</i> | Bezeichnung<br><i>Description</i>                                                                    | Euro/St.<br><i>Euro/Pc.</i> |
|-----------------------------|------------------------------------------------------------------------------------------------------|-----------------------------|
| 502.213.K1                  | Diamant-Eindringkörper 120°, Aufnahme 6,35mm<br><i>diamond rockwell indenter 120°, shank 6.35 mm</i> | 340,00                      |
| 502.213.P1                  | Vergleichsplatte ø 60 mm (HRC 20 - 30)<br><i>standard rockwell blocks ø 60 mm (HRC 20 - 30)</i>      | 64,30                       |
| 502.213.P2                  | Vergleichsplatte ø 60 mm (HRC 35 - 55)<br><i>standard rockwell blocks ø 60 mm (HRC 35 - 55)</i>      | 64,30                       |
| 502.213.P3                  | Vergleichsplatte ø 60 mm (HRC 60 - 70)<br><i>standard rockwell blocks ø 60 mm (HRC 60 - 70)</i>      | 64,30                       |

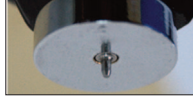
208.351 **DIGITAL-SHORE-HÄRTEMESSGERÄT**  
*DIGITAL SHORE DUROMETER*



Auto on/off



A: Flache Kegelspitze (ø 0,79 mm), 35°  
*Flat cone point, (ø 0.79 mm), 35°*



C: Kugel 2,5 mm  
*Spherical 2.5 mm*



D: Kegel, 30°, SR 0,1mm  
*Sharp cone point, 30°, SR 0.1 mm*



- für interne Vergleichsmessungen
- anwendbar bei Normal-Gummi, synthetischem Gummi, Weichgummi, Polyresin etc.
- Digital Anzeige mit Ein/Aus-, Null- und Hold-Taste
- im Behältnis/Kasten

- *for internal comparing measurements*
- *for testing the hardness of hard rubber, thermoplastics, bowling etc.*
- *digital display with ON/OFF, Zero and Hold-Button*
- *in case/box*

| Art.-Nr.<br><i>Item no.</i> | Messbereich<br><i>Range</i> | Ablesung<br><i>Reading</i> | Genauigkeit<br><i>Accuracy</i> | Spitzenform<br><i>Interter Shape</i> | Messverfahren<br><i>Meas. Standard</i> | geeignet für<br><i>using for</i>                                                                                                                                  | Euro/St.<br><i>Euro/Pc.</i> |
|-----------------------------|-----------------------------|----------------------------|--------------------------------|--------------------------------------|----------------------------------------|-------------------------------------------------------------------------------------------------------------------------------------------------------------------|-----------------------------|
| 208.351                     | 0 -100 HA                   | 0,5 HA                     | 2 HA                           | A                                    | Shore A                                | Gummi, Elastomere, Neopren, Silikon, Vinyl, weiche Kunststoffe, Filz, Leder<br><i>Rubber, elastomers, neoprene, silicone, vinyl, soft plastics, felt, leather</i> | 132,00                      |
| 208.352                     | 0 -100 HC                   | 0,5 HC                     | 2 HC                           | C                                    | Shore A0                               | Schaumstoffe, Schwämme<br><i>Foams, sponges</i>                                                                                                                   | 132,00                      |
| 208.353                     | 0 -100 HD                   | 0,5 HD                     | 2 HD                           | D                                    | Shore D                                | Kunststoffe, Kunstharz, Resopal, Epoxid, Plexiglas etc.<br><i>Plastics, synthetic resin, formica, epoxy, plexiglass, etc.</i>                                     | 132,00                      |

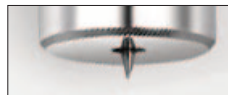
208.351.N **DIGITAL-SHORE-HÄRTEMESSGERÄT**  
*DIGITAL SHORE DUROMETER*



9



A: Flache Kegelspitze (ø 0,79 mm), 35°  
*Flat cone point, (ø 0.79 mm), 35°*



D: Kegel, 30°, SR 0,1mm  
*Sharp cone point, 30°, SR 0.1 mm*

- für interne Vergleichsmessungen
- anwendbar bei Gummi, Elastomere, Neopren, Silikon, Vinyl, Kunststoffe, Filz, Leder, Kunstharz, Resopal, Epoxid, Plexiglas etc.
- Digital Anzeige mit Ein/Aus-,Null-, und Hold-Taste
- im Behältnis/Kasten

- *for internal comparing measurements*
- *for testing the hardness of Rubber, elastomers, neoprene, silicone, vinyl, soft plastics, felt, leather, plastics, synthetic resin, formica, epoxy, plexiglass etc-*
- *digital display with ON/OFF, Zero and Hold button*
- *in case/box*

| Art.-Nr.<br><i>Item no.</i> | Messbereich<br><i>Range</i> | Ablesung<br><i>Reading</i> | Genauigkeit<br><i>Accuracy</i> | Spitzenform<br><i>Interter Shape</i> | Messverfahren<br><i>Meas. Standard</i> | geeignet für<br><i>using for</i>                                                                                                                                  | Euro/St.<br><i>Euro/Pc.</i> |
|-----------------------------|-----------------------------|----------------------------|--------------------------------|--------------------------------------|----------------------------------------|-------------------------------------------------------------------------------------------------------------------------------------------------------------------|-----------------------------|
| 208.351.N                   | 0 -100 HA                   | 0,5 HA                     | 2 HA                           | A                                    | Shore A                                | Gummi, Elastomere, Neopren, Silikon, Vinyl, weiche Kunststoffe, Filz, Leder<br><i>Rubber, elastomers, neoprene, silicone, vinyl, soft plastics, felt, leather</i> | 90,00                       |
| 208.353.N                   | 0 -100 HD                   | 0,5 HD                     | 2 HD                           | D                                    | Shore D                                | Kunststoffe, Kunstharz, Resopal, Epoxid, Plexiglas etc.<br><i>Plastics, synthetic resin, formica, epoxy, plexiglass, etc.</i>                                     | 105,00                      |

**SHORE-HÄRTEMESSGERÄT**  
*SHORE DUROMETER*



A: Flache Kegelspitze  
( $\varnothing$  0,79 mm), 35°  
*Flat cone point,*  
( $\varnothing$  0.79 mm), 35°

C: Kugel 2,5 mm  
*Spherical 2.5 mm*

D: Kegel, 30°,  
SR 0,1mm  
*Sharp cone point,*  
30°, SR 0.1 mm

- für interne Vergleichsmessungen
- anwendbar bei Normal-Gummi, synthetischem Gummi, Weichgummi, Polyresin etc.
- mit Schleppzeiger zum Erfassen des Spitzwertes
- Eigengewicht: 0,3 kg
- im Behältnis/Kasten

- *for internal comparison measurements*
- *for testing the hardness of hard rubber, thermoplastics, bowling and so on*
- *with peak pointer*
- *weight: 0.3 kg*
- *in case/box*

| Art.-Nr.<br><i>Item no.</i> | Messbereich<br><i>Range</i> | Ablesung<br><i>Reading</i> | Genauigkeit<br><i>Accuracy</i> | Spitzenform<br><i>Interter Shape</i> | Messverfahren<br><i>Meas. Standard</i> | Messkraft<br><i>Meas. Force N</i> | geeignet für<br><i>using for</i>                                                                                                                                  | Euro/St.<br><i>Euro/Pc.</i> |
|-----------------------------|-----------------------------|----------------------------|--------------------------------|--------------------------------------|----------------------------------------|-----------------------------------|-------------------------------------------------------------------------------------------------------------------------------------------------------------------|-----------------------------|
| 208.354                     | 0 - 100 HA                  | 1 HA                       | 2 HA                           | A                                    | Shore A                                | 0,55 - 8,05                       | Gummi, Elastomere, Neopren, Silikon, Vinyl, weiche Kunststoffe, Filz, Leder<br><i>Rubber, elastomers, neoprene, silicone, vinyl, soft plastics, felt, leather</i> | 120,00                      |
| 208.355                     | 0 - 100 HC                  | 1 HC                       | 2 HA0                          | C                                    | Shore A0                               | 0,55 - 8,05                       | Schaumstoffe, Schwämme<br><i>Foams, sponges</i>                                                                                                                   | 156,00                      |
| 208.356                     | 0 - 100 HD                  | 1 HD                       | 2 HD                           | D                                    | Shore D                                | 0 - 44,5                          | Kunststoffe, Kunstharz, Resopal, Epoxid, Plexiglas etc.<br><i>Plastics, synthetic resin, formica, epoxy, plexiglass, etc.</i>                                     | 220,00                      |

**MESSTAND FÜR SHORE-HÄRTEMESSGERÄT**  
*MEASURING STAND FOR SHORE DUROMETER*



- für Anwendung von Shore-Härteprüfer mit Konstanter Anpresskraft
- Höhe verstellbar
- mit Anlift-Hebel
- Aufnahme-Gewinde M7 x 0,5
- passend für Shore-Härteprüfer 208.354 - 208.356, 208.351.N und 208.353.N
- Lieferung ohne Shore-Härteprüfer

- *for using of shore durometer with constant load weight*
- *height adjustable*
- *with lift*
- *shank thread M7 x 0.5*
- *useable for shore duromter 208.354-356, 208.351.N and 208.353.N*
- *delivery without durometer*

| Art.-Nr.<br><i>Item no.</i> | Anpress-Gewicht<br><i>Load weight kg</i> | Hub<br><i>Range mm</i> | Abmessung<br><i>Dimensions mm</i> | für Messverfahren<br><i>for meas. Standard</i> | Euro/St.<br><i>Euro/Pc.</i> |
|-----------------------------|------------------------------------------|------------------------|-----------------------------------|------------------------------------------------|-----------------------------|
| 208.357                     | 1                                        | 0 - 10                 | 120 x 160 x 260                   | Shore A, A0                                    | 290,00                      |
| 208.358                     | 5                                        | 0 - 10                 | 120 x 160 x 260                   | Shore D                                        | 350,00                      |

502.231 **LEEB HÄRTEPRÜFGERÄT**  
LEEB HARDNESS TESTER



- einfache Bedienung
- OLED-Display, gut lesbar auch unter Einwirkung von Sonnenlicht
- hohe Genauigkeit  $\pm 0,5\%$  (HLD = 800) und hohe Wiederholgenauigkeit von 0,8%
- Anzeige von Härtegrad in HL, HV, HRA, HRC, HRB, HB, HV, HS
- Speicherung von bis 300 Messwerten
- Unterstützung von Werkstück aus geschmiedetem Stahl
- wiederaufladbare Lithiumbatterie
- Standby: 200 Stunden, Dauerarbeitszeit: 10 Stunden
- Betriebstemperatur:  $-20^{\circ} \sim +60^{\circ} \text{C}$
- Lagertemperatur:  $-30^{\circ} \sim +60^{\circ} \text{C}$
- relative Luftfeuchtigkeit: 90 %
- mit Stützring für kleine, runde Werkstücke, Ladekabel, Netzteile und Reinigungsbürste

- *easy operation*
- *OLED display, good reading even in the sunshine*
- *high accuracy  $\pm 0.5\%$  (HLD=800) and repeatability of 0.8%*
- *display of hardness at HL, HV, HRA, HRC, HRB, HB, HV, HS*
- *data storage until 300 data groups*
- *support "forged steel (Steel)" materials*
- *rechargeable lithium battery*
- *standby: 200 hours, working hours: 10 hours*
- *working temperature:  $-20^{\circ} \text{C} - 60^{\circ} \text{C}$*
- *storage temperature:  $-30^{\circ} - 60^{\circ} \text{C}$*
- *relative humidity: 90%*
- *with supporting ring for little or round items, charging cable, power supply and cleaning brush*

| Art.-Nr.<br>Item no. | Messbereich<br>Range | Verfahren<br>Methode | Euro/St.<br>Euro/pc. |
|----------------------|----------------------|----------------------|----------------------|
| <b>502.231</b>       | 170 - 960 HLD        | Leeb D               | 749,00               |
|                      | 17 - 68,5 HRC        |                      |                      |
|                      | 80 - 976 HV          |                      |                      |
|                      | 19 - 651 HB          |                      |                      |
|                      | 30 - 100 HS          |                      |                      |
|                      | 59 - 85 HRA          |                      |                      |
|                      | 13 - 100 HRB         |                      |                      |

9

**VERGLEICHSPLATTE FÜR LEEB HÄRTEPRÜFGERÄT**  
STANDARD BLOCK FOR LEEB HARDNESS TESTER

502.231.P



- für Leeb-Härteprüfgerät
- Härte: HL 790  $\pm$  40
- Gewicht ca. 2,8 kg

- *for Leeb hardness tester*
- *hardness HL 790  $\pm$  40*
- *weight: about 2.8 kg*

| Art.-Nr.<br>Item no. | Bezeichnung<br>Description                                                          | Gewicht<br>Weight kg | Euro/St.<br>Euro/Pc. |
|----------------------|-------------------------------------------------------------------------------------|----------------------|----------------------|
| <b>502.231.P</b>     | Vergleichsplatte $\phi$ 60 mm (HL 790)<br>standard Leeb block $\phi$ 60 mm (HL 790) | 2,8                  | 245,00               |

## ULTRASCHALL-HÄRTEPRÜFGERÄT

### ULTRASONIC HARDNESS TESTER



502.241



502.242



Das Ultraschall-Härteprüfgerät ist für die mobile Härteprüfung geeignet, bei dem der Schwerpunkt auf schnellen und präzisen Ergebnissen liegt. Es ist ideal zum Messen von kleinen Schmiedeteilen, Gussteilen, Schweißpunkten, gestanzten Teilen, Gusswerkzeugen, Kugellagern, Flanken von Zahnrädern und zum Messen des Einflusses von Wärme oder Hitze. Es kann sowohl mit den manuellen Sonden arbeiten, als auch mit den motorisierten Sonden, die in der Lage sind, verschiedene Anwendungen aufgrund unterschiedlicher Oberflächen zu erfüllen.

Es entspricht der Norm ASTM A1038-2005 und der DIN-Norm DIN50159-1-2008.

*The ultrasonic hardness tester is ideally suited for mobile hardness testing where the focus is on fast and accurate results. It is ideal for measuring small forgings, castings, spot welds, stamped parts, casting tools, ball bearings, sprockets, and for measuring the influence of heat. It also works with the manual probes and with the motorized probes, which are able to meet diverse/different requirements due to different surfaces.*

*It conforms the standard ASTM A1038-2005 and DIN standard DIN50159-1-2008.*

#### Technische Daten

##### Technical specification

|                                                          |                                                                                                      |
|----------------------------------------------------------|------------------------------------------------------------------------------------------------------|
| Anschluss von Mess-Sonde<br><i>Connection of probe</i>   | Ultraschall-Sonde (manuell oder motorisiert)<br><i>ultrasonic probe (manual or motorized)</i>        |
| Zusatz-Anschluss<br><i>add. connection</i>               | Leeb-Sonde (option)<br><i>Leeb impact probe (optional)</i>                                           |
| Messbereich<br><i>Range</i>                              | Rockwell: 20 - 68 HRC; 55 - 100 HRB; 60 - 85 HRA<br>Brinell: 100 - 500 HBS<br>Vickers: 100 - 1500 HV |
| Messgenauigkeit<br><i>Accuracy</i>                       | ± 3% HV; ±1.5 HR; ±3% HB                                                                             |
| Ablesung<br><i>Reading</i>                               | 0,1 HR, 1 HV, 1 HB, 1 HLD, 0,1 HS                                                                    |
| Anzeige<br><i>Display</i>                                | Farbe-LCD mit Hintergrundbeleuchtung<br><i>Colour screen with backlight</i>                          |
| Datenausgang<br><i>Data output</i>                       | RS 232 / Bluetooth                                                                                   |
| Datenspeicher<br><i>Data memory</i>                      | 1000 Messwerte + 20 Kalibrierwerte<br><i>1000 meas. data and 20-groups of calibration data</i>       |
| Menü-Sprache<br><i>Menu language</i>                     | DE; EN; CHN; PRT; TUR                                                                                |
| Arbeitstemperatur<br><i>Working temperature</i>          | - 10°C - 50°C bei Leuchfeuchtigkeit 30-80%<br><i>- 10 °C - 50 °C by humidity 30-80%</i>              |
| Werkstück min. Dicke<br><i>Workpiece min. thickness</i>  | 2 mm                                                                                                 |
| Werkstück min. Gewicht<br><i>Workpiece min. weight</i>   | 0,3 kg                                                                                               |
| Wiederaufladbare Batterie<br><i>Rechargeable battery</i> | 4,2 V / 4800 mA H                                                                                    |
| Drucker<br><i>Printer</i>                                | Bluetooth-Drucker (optional)<br><i>Bluetooth printer (option)</i>                                    |
| Abmessung<br><i>Dimension</i>                            | 160 x 80 x 31 mm                                                                                     |
| Gewicht (ohne Sonde)<br><i>Weight (without probe)</i>    | 0,5 kg                                                                                               |

| Art.-Nr.<br><i>Item no.</i> | Inhalt<br><i>Content</i>                                                                                                                                | Messkraft<br><i>Measuring force</i> | Euro/St.<br><i>Euro/pc.</i> |
|-----------------------------|---------------------------------------------------------------------------------------------------------------------------------------------------------|-------------------------------------|-----------------------------|
| 502.240                     | Auswertegerät (Nur Gerät ohne Zubehör, mit Ladegerät)<br><i>Display device (Device only, with charger)</i>                                              |                                     | 3.250,00                    |
| 502.240.Z                   | Auswertegerät (mit Ladegerät, Anschlusskabel, Vergleichsplatte und Koffer)<br><i>Display device (with charger, connection cable, standards and box)</i> |                                     | 3.750,00                    |
| 502.241                     | Auswertegerät mit manueller Ultraschall-Sonde,<br>Anschlusskabel, 2 x Vergleichsplatten und Koffer                                                      | 20 N                                | 8.450,00                    |
| 502.241.1                   |                                                                                                                                                         | 10 N                                | 8.450,00                    |
| 502.241.3                   | <i>Display device with manual ultrasonic probe,</i>                                                                                                     | 50 N                                | 8.450,00                    |
| 502.241.4                   | <i>connection cable, 2 x standards blocks and box</i>                                                                                                   | 98 N                                | 8.450,00                    |
| 502.242                     | Auswertegerät mit motorisierter Ultraschall-Sonde,<br>Anschlusskabel, 2 x Vergleichsplatten und Koffer                                                  | 10 N                                | 13.100,00                   |
| 502.242.1                   |                                                                                                                                                         | 3 N                                 | 13.100,00                   |
| 502.242.2                   | <i>Display device with motorized ultrasonic probe,</i>                                                                                                  | 5 N                                 | 13.100,00                   |
| 502.242.3                   | <i>connection cable, 2 x standards blocks and box</i>                                                                                                   | 8 N                                 | 13.100,00                   |

502.251

**ULTRASCHALL-SONDE**  
*ULTRASONIC PROBE*



502.252



502.263

- Ultraschall-Sonde für 502.241 und 502.242
- *Ultrasonic probe for 502.241 and 502.242*

| Art.-Nr.<br><i>Item no.</i> | Antrieb<br><i>Driver</i>        | Messkraft<br><i>Meas. force</i> | Oszillationsstab<br><i>Oscillation Rod</i> | Abmessung (Kopf)<br><i>Dimension (head)</i> | Rauheit<br><i>Roughness</i> | Anforderungen an Prüfling<br><i>Requirement of probe</i> |                                     | Euro/St.<br><i>Euro/pc.</i> |
|-----------------------------|---------------------------------|---------------------------------|--------------------------------------------|---------------------------------------------|-----------------------------|----------------------------------------------------------|-------------------------------------|-----------------------------|
|                             |                                 |                                 |                                            |                                             |                             | Min. Gewicht<br><i>min. weight</i>                       | Min. Dicke<br><i>min. thickness</i> |                             |
| 502.251                     | manuell<br><i>manual</i>        | 10 N                            | ø 2,4 mm                                   | 154 x ø 22<br>ø 5,5                         | Ra < 2,5 µm                 | 0,3 kg                                                   | 2 mm                                | 4.850,00                    |
| 502.252                     | manuell<br><i>manual</i>        | 20 N                            | ø 2,4 mm                                   | 154 x ø 22<br>ø 5,5                         | Ra < 5 µm                   | 0,3 kg                                                   | 2 mm                                | 4.850,00                    |
| 502.253                     | manuell<br><i>manual</i>        | 50 N                            | ø 3 mm                                     | 154 x ø 22<br>ø 5,5                         | Ra < 10 µm                  | 0,3 kg                                                   | 2 mm                                | 4.850,00                    |
| 502.254                     | manuell<br><i>manual</i>        | 98 N                            | ø 3 mm                                     | 154 x ø 22<br>ø 5,5                         | Ra < 15 µm                  | 0,3 kg                                                   | 2 mm                                | 4.850,00                    |
| 502.261                     | motorisiert<br><i>motorized</i> | 3 N                             | ø 3,7 mm                                   | 197,5 x ø 46<br>ø 36                        | Ra < 1 µm                   | 0,3 kg                                                   | 2 mm                                | 9.500,00                    |
| 502.262                     | motorisiert<br><i>motorized</i> | 5 N                             | ø 3,7 mm                                   | 197,5 x ø 46<br>ø 36                        | Ra < 1,5 µm                 | 0,3 kg                                                   | 2 mm                                | 9.500,00                    |
| 502.263                     | motorisiert<br><i>motorized</i> | 8 N                             | ø 3,7 mm                                   | 197,5 x ø 46<br>ø 36                        | Ra < 2 µm                   | 0,3 kg                                                   | 2 mm                                | 9.500,00                    |
| 502.264                     | motorisiert<br><i>motorized</i> | 10 N                            | ø 3,7 mm                                   | 197,5 x ø 46<br>ø 36                        | Ra < 2,5 µm                 | 0,3 kg                                                   | 2 mm                                | 9.500,00                    |

502.271

**Leeb Mess-Sonde**  
*LEEB IMPACT PROBE*



502.271

- Leeb Sonde für 502.241 und 502.242
- *Leeb impact probe for 502.241 - 502.242*

| Art.-Nr.<br><i>Item no.</i> | Typ<br><i>Type</i> | Messenergie<br><i>Meas. power</i> | Kugel ø<br><i>Ball ø</i> | Abmessung<br><i>Dimension</i> | Min. Gewicht<br><i>min. weight</i> | Min. Dicke<br><i>min. thickness</i> | Anforderungen an Prüfling<br><i>Requirement of probe</i> |  | Euro/St.<br><i>Euro/pc.</i> |
|-----------------------------|--------------------|-----------------------------------|--------------------------|-------------------------------|------------------------------------|-------------------------------------|----------------------------------------------------------|--|-----------------------------|
|                             |                    |                                   |                          |                               |                                    |                                     | Härte Schicht<br><i>hardened Layer</i>                   |  |                             |
| 502.271                     | D                  | 11 mJ                             | 3 mm                     | 147 x 20                      | 5 kg                               | 5 mm                                | > 0,8 mm                                                 |  | 420,00                      |



**RAUHEITSMESSGERÄT**  
SURFACE ROUGHNESS TESTER



- große LCD-Anzeige
- Auswahl an verschiedene Parameter
- schnelle und genaue Messung
- interner Speicher
- einfache Bedienung
- kompatibel mit internationalen Standards (ISO, DIN, ANSI, JIS)

- large LCD display
- selection of different parameters
- fast and accurate measurement
- Internal memory
- easy handling
- compatible with international standards (ISO, DIN, ANSI, JIS)

| Art.-Nr.<br>Item no. | Lieferumfang<br>Delivery                         | Euro/St.<br>Euro/Pc. |
|----------------------|--------------------------------------------------|----------------------|
| <b>502.300</b>       | 1 x Rauheitsmessgerät / Surface roughness tester | 2.850,00             |
|                      | 1 x Messtaster / Measuring pin                   |                      |
|                      | 1 x verstellbare Stütze / adjustable support     |                      |
|                      | 1 x Vergleichsplatte / Surface checking standard |                      |
|                      | 1 x Sensorschutzkasten / Protection case         |                      |
|                      | 1 x Ladegerät + Kabel / Charger + cable          |                      |
|                      | 1 x Aufbewahrungskoffer / Case                   |                      |

**Technische Daten / Technical specification**

|                                               |                                                                                                             |
|-----------------------------------------------|-------------------------------------------------------------------------------------------------------------|
| Parameter / parameters                        | Ra, Rz/Ry(JIS), Rq, Rx, Rt/Rmax, Rp, Rv, R3z, R3y, Rz(JIS), Rsk, Rku, Rsm, Rmr                              |
| max. Verfahrensweg / max. process range       | Z-Achse: 160 μm, X-Achse: 17,5 mm / Z-axis: 160 μm, x-axis: 17.5 mm                                         |
| Messbereich / Range                           | Ra, Rq: 0,005 - 16 μm<br>Rz R3z Ry Rt Rp Rm: 0,02 - 160 μm<br>Sk: 0 - 100%<br>RS, RSm: 1 mm<br>tp: 0 - 100% |
| Messgenauigkeit / Accuracy                    | < ± 10%                                                                                                     |
| Ablesung / Reading                            | Messbereich / Range ± 20 μm: 0,01 μm<br>± 40 μm: 0,02 μm<br>± 80 μm: 0,04 μm                                |
| Grenzwellenlänge Ir / Limit wave length Ir    | 0,25, 0,8 und 2,5 mm                                                                                        |
| Taststrecke / Measuring length                | Ir * n, (n = 1 - 5)                                                                                         |
| Verfahrgeschwindigkeit / moving speed         | Ir = 0,25 mm: vt = 0,135 mm/s<br>Ir = 0,8 mm: vt = 0,5 mm/s<br>Ir = 2,5 mm: vt = 1 mm/s                     |
| Taster / measuring pin                        | Diamant mit R = 5 μm und 90° Spitzenwinkel / Diamond with R = 5 μm and 90° point angle                      |
| Auflagekraft des Tasters / Force of meas. pin | < 4 mN                                                                                                      |
| Filter / Filter                               | RC, PC-RC, Gauss, ISO13565                                                                                  |
| Anzeige / Display                             | LCD 128 x 64                                                                                                |
| Schnittstelle / Connector                     | USB                                                                                                         |
| Speicher / memory                             | bis zu 100 Datengruppen / until 100 data groups                                                             |
| Arbeitstemperatur / Working temperature       | - 10°C - 50°C bei Leuchteuchtigkeit 30-80% / - 10 °C - 50 °C by humidity 30-80%                             |
| Batterie / Battery                            | auffadbare Lithium-Batterie / Rechargeable lithium battery 5 V / 800 mAh                                    |
| Batterielaufzeit / Working hours              | ca. 20 h / about 20 h                                                                                       |
| Abmessung / Dimension                         | 141 x 55 x 40 mm                                                                                            |
| Gewicht / Weight                              | 0,4 kg                                                                                                      |

502.410 **ULTRASCHALL-DICKENMESSGERÄT**  
*ULTRASONIC THICKNESS GAUGE*



502.410



502.420

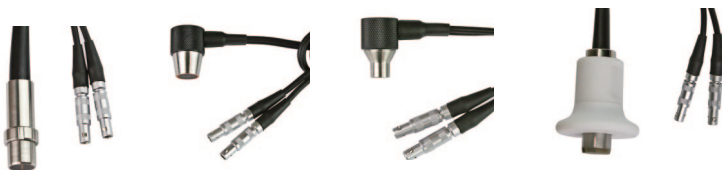
- Dickenmessung nach dem Ultraschall-Messprinzip
- mit externer Sonde:
  - ø 10 mm, 5 MHz
  - für Platten ab 0,75 mm oder Rohre ab ø 20 mm x 3 mm
- geeignet für Material wie Metall, Kunststoff, Keramik, Glas oder Glasfaser
- Messung auch durch die Beschichtung bzw. Farbschicht (modellabhängig)
- automatischer Nullpunkt-Abgleich
- regelbare Schallgeschwindigkeit 1.000 - 9.999 m/s
- automatische Korrektur von Schallgeschwindigkeit
- hohe Genauigkeit ± (0,5% H + 0,01 mm)
- Ablesung: 0,01 mm (< 100 mm), 0,1 mm (ab 100 mm)
- mit Datenspeicher
- Stromversorgung: 502.410: 4 x AAA-Batterien  
502.420: 3 x AA-Batterie
- Lieferumfang: 1 x Messgerät; 1 x Sonde; 1 x Koffer

- *Thickness measurement by ultrasonic principle*
- *with extern probe*
  - ø 10 mm, 5 MHz
  - for plate from 0,75 mm or pipe from ø 20 mm x 3 mm
- *useable for thickness of metal, plastic, glass or glass fibre*
- *Measurement also b coating or colour coat (depending on model)*
- *auto zero setting*
- *adjustable speed of sound 1,000 - 9,999 m/s*
- *automatic velocity route correction*
- *high accuracy ± (0.5% H + 0.01 mm)*
- *reading: 0.01 mm under 100 mm, 0.1 mm up 100 mm*
- *with data storage*
- *power: 502.410: 4x AAA battery  
502.420, 3 x AA battery*
- *delivery: 1 x device; 1 x probe; 1 x case*

| Art.-Nr.<br><i>Item no.</i> | Messmodus<br><i>Meas. mode</i>                                   | Messbereich<br><i>Range mm</i>                      | Ablesung<br><i>Reading mm</i>                         | Datenausgang<br><i>Data output</i> | Euro/St.<br><i>Euro/Pc.</i> |
|-----------------------------|------------------------------------------------------------------|-----------------------------------------------------|-------------------------------------------------------|------------------------------------|-----------------------------|
| 502.410                     | Impuls - Echo<br><i>Pulse - Echo</i>                             | 0,75 - 400                                          | 0,01 (0,1 ab 100 mm)<br><i>0,01 (0,1 from 100 mm)</i> | -                                  | 620,00                      |
| 502.420                     | Impuls - Echo + Echo - Echo<br><i>Pulse - Echo + Echo - Echo</i> | 0,75 - 400<br>Farbschicht / Coat < 2 mm :<br>2 - 25 | 0,01 (0,1 ab 100 mm)<br><i>0,01 (0,1 from 100 mm)</i> | USB,<br>Bluetooth                  | 1.250,00                    |

9

502.411 **SONDE FÜR ULTRASCHALL-DICKENMESSGERÄT**  
*PROBE FOR ULTRASONIC THICKNESS GAUGE*



502.411

502.412

502.413

502.414

- Kabellänge ca. 1 m
- *cable length about 1 m*

| Art.-Nr.<br><i>Item no.</i> | Ausführung<br><i>Form</i>                                   | min. Anforderung<br><i>min. requirement mm</i> | Messbereich<br><i>Range mm</i> | Frequenz<br><i>Frequency MHz</i> | Chip ø<br><i>Chip ø</i> | Messkopf ø<br><i>Head ø</i> | Euro/St.<br><i>Euro/Pc.</i> |
|-----------------------------|-------------------------------------------------------------|------------------------------------------------|--------------------------------|----------------------------------|-------------------------|-----------------------------|-----------------------------|
| 502.411                     | gerade / <i>straight</i>                                    | > ø 20 x 3                                     | 0,75 - 400                     | 5                                | 10                      | 13                          | 176,00                      |
| 502.412                     | 90° gewinkelt / <i>90° angel</i>                            | > ø 20 x 3                                     | 0,75 - 400                     | 5                                | 10                      | 13                          | 176,00                      |
| 502.413                     | 90° gewinkelt / <i>90° angel</i>                            | > ø 15 x 2                                     | 0,75 - 80                      | 7                                | 6                       | 8,5                         | 340,00                      |
| 502.413                     | Hitzebeständig < 300 °C<br><i>heat-resistant &lt; 300°C</i> | > ø 30 x 3                                     | 3 - 200                        | 5                                | 14                      | 15                          | 420,00                      |

**SCHICHTDICKENMESSGERÄT**  
COATING THICKNESS GAUGE



- Schichtdickenmessung nach dem Magnetfeld- und Wirbelstrom-Messverfahren
- mit zwei externen Sonden F1 und N1
- geeignet für Beschichtung aus Material wie Zink, Aluminium, Chrom, Kupfer, Gummi, Farbe, Kunststoff, Eloxierung etc.
- Messbereich: 0 - 1250 µm
- hohe Genauigkeit: ± (3% H + 1 µm)
- Ablesung: 0,1 µm (bis 99,9 µm), 1 µm (ab 100 µm)
- Kalibriermethode: ein Punkt und zwei Punkte
- Messmodus: einzeln oder seriell
- mit Datenspeicher für 500 Messwerte
- Datenausgang: USB
- Stromversorgung: 3 x AA-Batterien
- Lieferumfang:
  - 1 x Messgerät
  - 1 x Sonde F1 und 1 x Sonde N1
  - 4 x Kontrollplatten
  - 1 x Alu-Platte, 1 x Eisenplatte
  - Koffer

- *Coating thickness measurement by magnetically and eddy current measuring principle*
- *with two extern probe F1 and N1*
- *useable for coat made of zinc, aluminum, chrome, copper, rubber, paint, plastic, anodizing*
- *range: 0 - 1250 µm*
- *high accuracy: ± (3% H + 1 µm)*
- *reading: 0.1 µm under 99.9 µm, 1 µm up 100 µm*
- *calibration methode: one point and two points*
- *measuring mode: serial or individual*
- *with data storage for 500 measuring value*
- *Data output: USB*
- *power: 3 x AA battery*
- *delivery:*
  - 1 x device
  - 1 x probe F1 and 1 x probe N1
  - 4 x control standard
  - 1 x Alu-plate and 1 x iron-plate
  - case

| Art.-Nr.<br><i>Item no.</i> | Messbereich<br><i>Range µm</i> | Ablesung<br><i>Reading µm</i>            | Genauigkeit<br><i>Accuracy µm</i> | Sonde<br><i>Probe mm</i> | Euro/St.<br><i>Euro/Pc.</i> |
|-----------------------------|--------------------------------|------------------------------------------|-----------------------------------|--------------------------|-----------------------------|
| 502.430                     | 0 - 1250                       | 0,1 (1 ab 100 µm)<br>0,1 (1 from 100 µm) | 3% + 1                            | F1 + N1                  | 1.420,00                    |

**SONDE FÜR SCHICHTDICKENMESSGERÄT**  
PROBE FOR COATING THICKNESS GAUGE



- Kabellänge ca. 1 m
- *cable length about 1 m*

| Art.-Nr.<br><i>Item no.</i> | Sonde<br><i>Probe</i> | Anforderung<br><i>Requirement</i>                                                                                                                                                                                                                                                                                                                                                                                                                                                                                                                                    | Euro/St.<br><i>Euro/Pc.</i> |
|-----------------------------|-----------------------|----------------------------------------------------------------------------------------------------------------------------------------------------------------------------------------------------------------------------------------------------------------------------------------------------------------------------------------------------------------------------------------------------------------------------------------------------------------------------------------------------------------------------------------------------------------------|-----------------------------|
| 502.431                     | F1                    | Untergrund: aus magnetischen Stoffen wie Stahl, Eisen, Legierung und Magnet etc.<br>Beschichtung: aus nicht magnetischen Stoffen wie Zink, Aluminium, Chrom, Kupfer, Gummi und Farbe etc.<br>Fläche: > ø 30 mm oder Dicke der Beschichtung > 100 µm<br><br><i>Base materials: ferro-Magnetic such as steel, iron, alloy steel, hard magnetic etc.</i><br><i>Coat: made of non ferro materials such as zinc, aluminum, chrome, copper, rubber, paint etc.</i><br><i>Area: &gt; ø 30 mm or thickness of coat &gt; 100 µm</i>                                           | 345,00                      |
| 502.432                     | N1                    | Untergrund: aus Nichteisenmetall wie Kupfer, Aluminium, Zink, TIN etc.<br>Beschichtung: nicht aus Metallen wie Kunststoff, Gummi, Farbe, Eloxierung etc.<br>Fläche: > ø 10 mm oder Dicke der Beschichtung > 100 µm und verchromtem Kupfer (Beschichtung nur bis 40 µm)<br><br><i>Base materials: non-ferro metal such as copper, aluminum, zinc, tin etc.</i><br><i>Coat: made of non metallic materials such as plastic, rubber, paint, anodizing etc.</i><br><i>Area: &gt; ø 10 mm or thickness of coat &gt; 100 µm and chromed copper (coat until 40 µm only)</i> | 345,00                      |

